



Möjligheter att  
skapa unika  
hållbara  
klimatsmarta  
livsmiljöer  
i Bergum-Gunnilse

Boende och service – centrum i Gunnilse och Olofstorp

Attraktiva bostäder

Företagsby med fokus miljöteknik

Lärjedalens Matpark

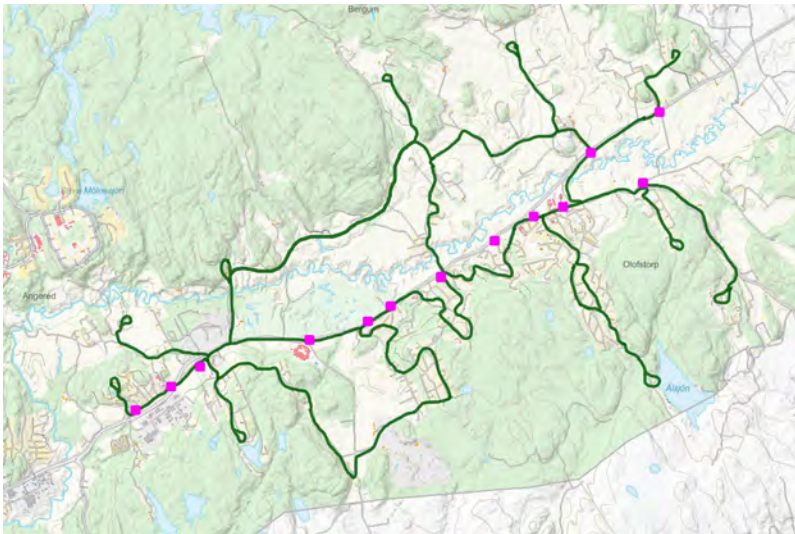
Ökad och utvecklad lokal odling och djurhållning

Positiv utveckling som alternativ för deponi

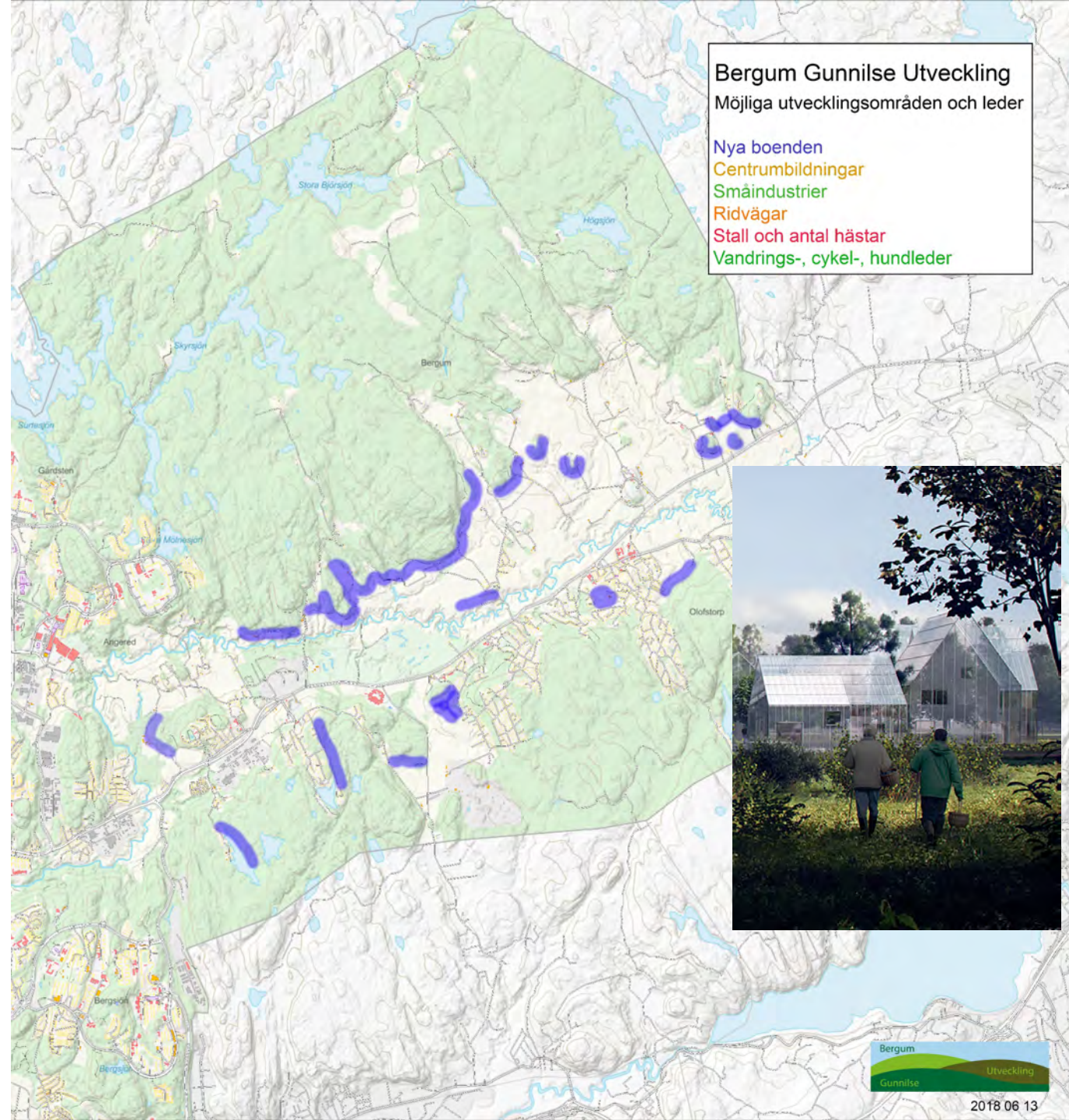
# Attraktiva boenden

Småhus – grupphus i attraktiva lägen.  
Direkt koppling till natur och i de flesta fall med mindre egen eller delad odlingsmark.

Möjlighet för Göteborg att visa på verkligt långsiktigt och klimatsmarta boende.



Eldriven självkörande lokalbuss-slinga till hållplatser för fjärr-trafik (Blå express)



# Attraktiva boenden



Inspirationsskisser på attraktiva boenden

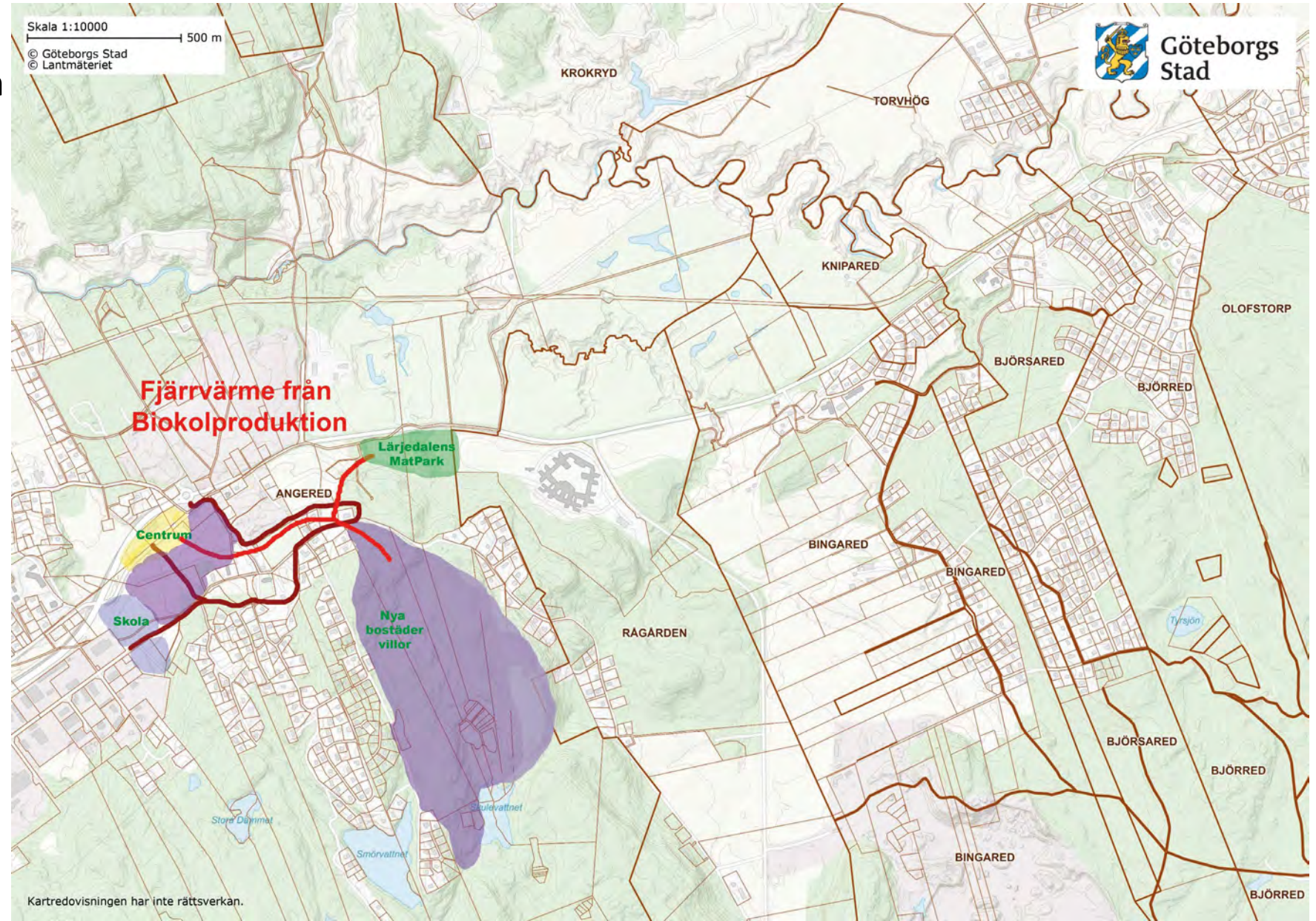


Källa: ReGen Villages

# Fler attraktiva boenden

Om det nya detaljplane-förslaget för Gunnilse Centrum tar hänsyn till BGU's synpunkter om vägar inom området så möjliggör det byggande av ca 200 boenden i nära koppling till natur och badsjö. (blålila markering)

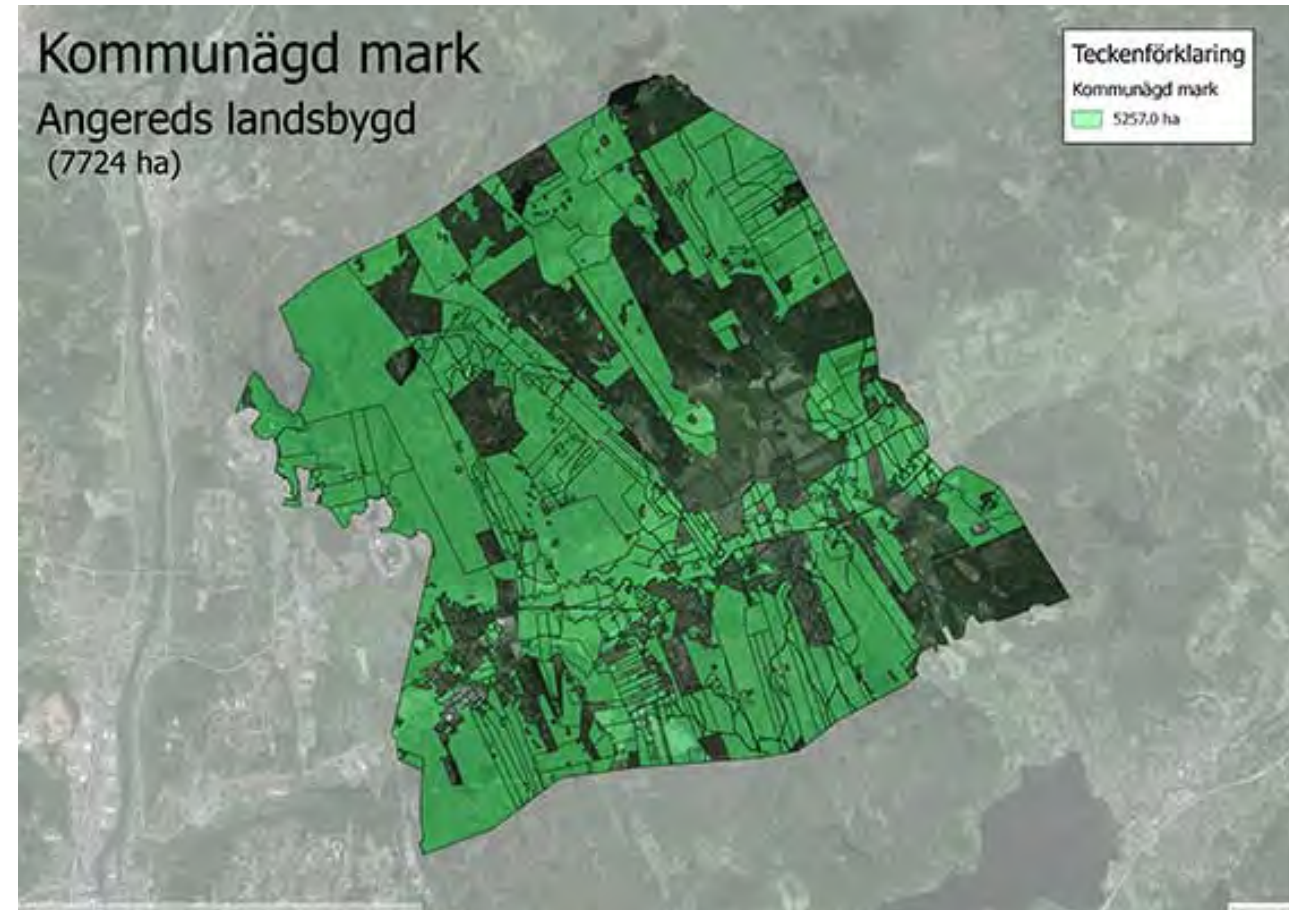
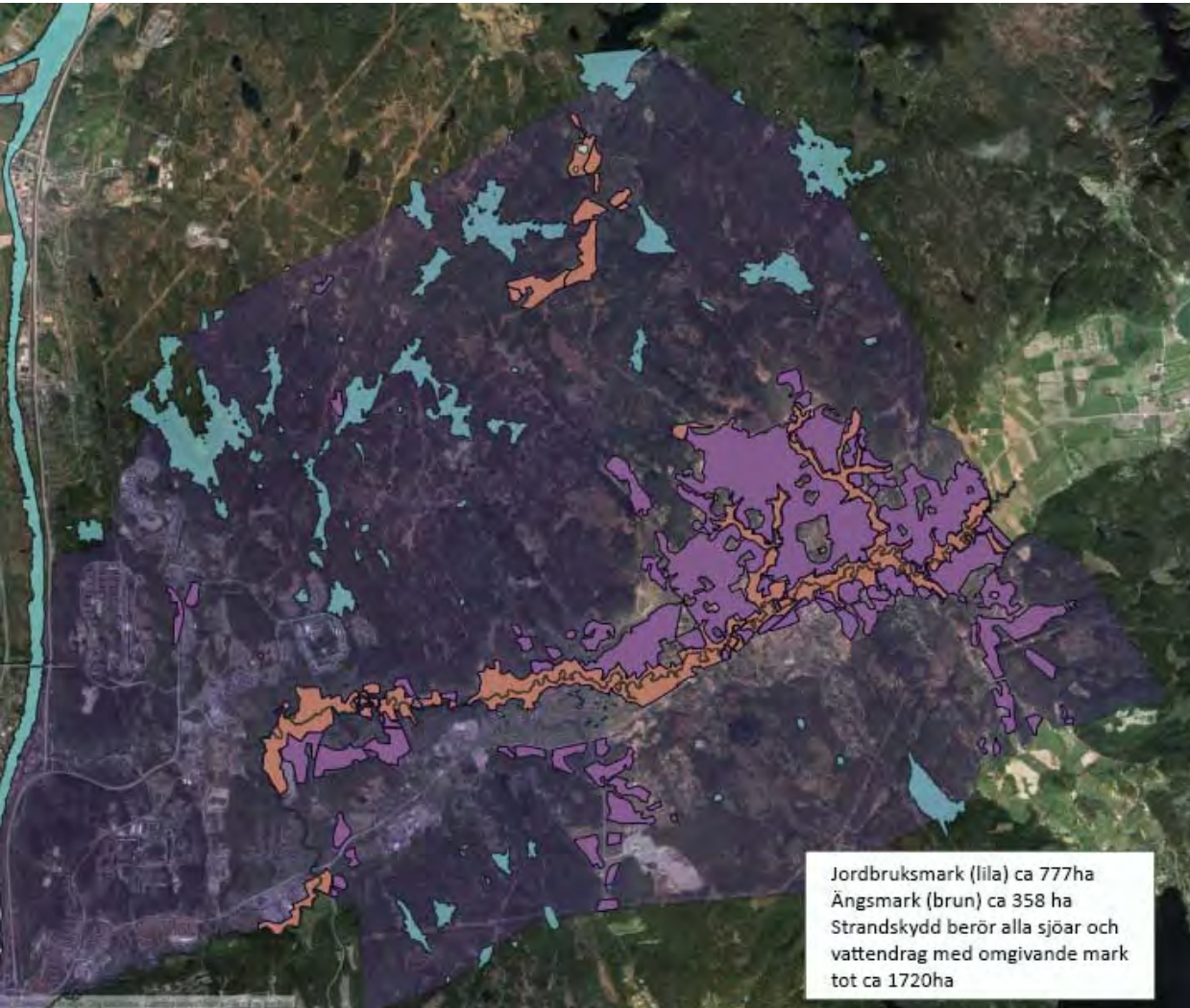
Dessutom skulle området kunna förses med fjärrvärme som produceras i biokol-anläggningen vid Lärjedalens Matpark.

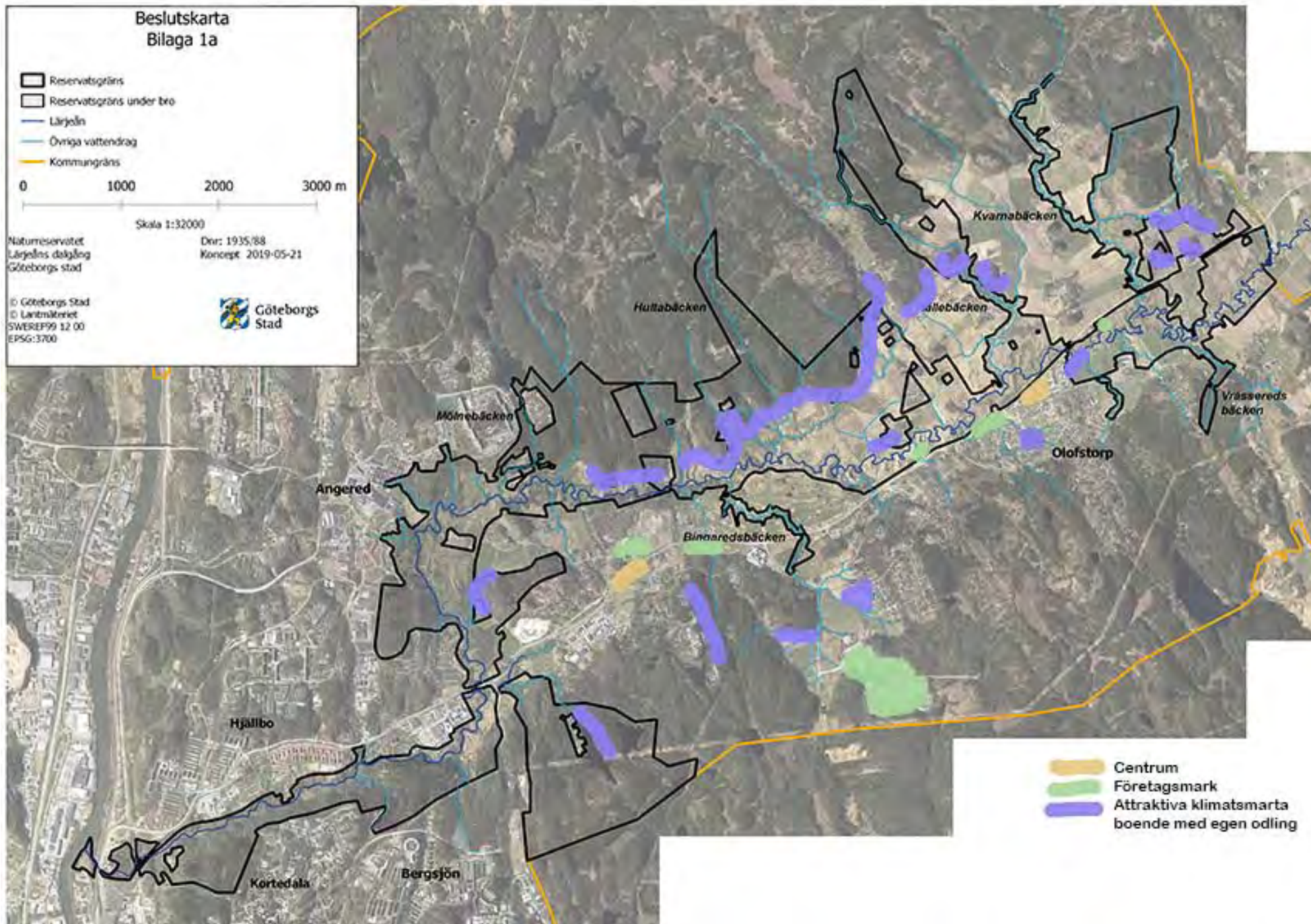




# Ökad och utvecklad lokal odling och djurhållning




**Stor potential !**



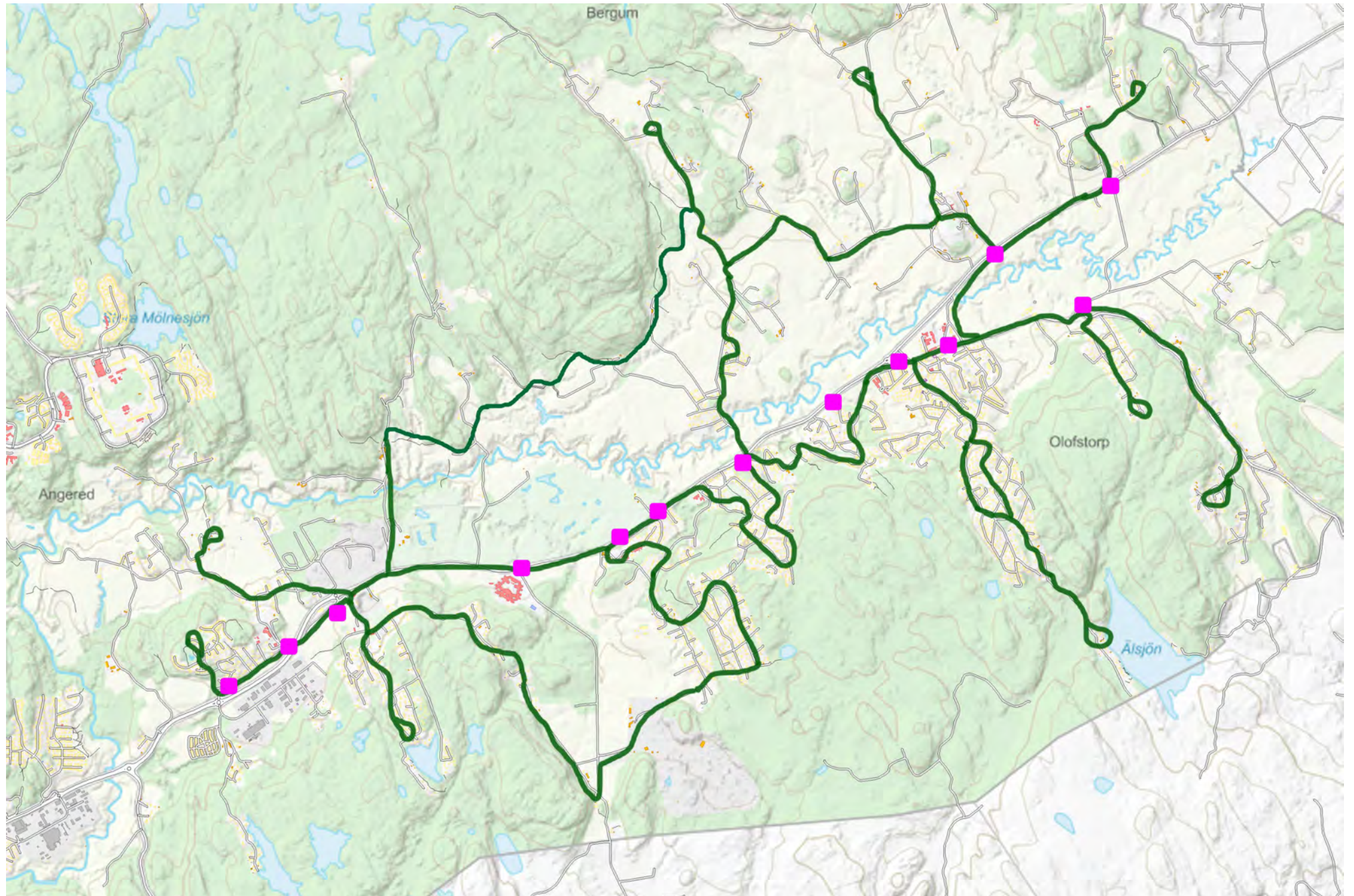


Naturresevatets-  
förslag

Hindrar utveckling  
av klimatsmarta  
boende med  
egen odling

-  Centrum
-  Företagsmark
-  Attraktiva klimatsmarta boende med egen odling

Lokalbuss-  
slinga med  
angörings-  
punkter  
till Blå Express



An aerial photograph of a rural landscape. In the foreground, there are several farm buildings, including a large red barn and a white house, surrounded by green fields. A road runs through the middle ground. In the background, a dense forest covers a hillside. A red oval highlights a specific area within the forest. A yellow-bordered text box is overlaid on the left side of the image.

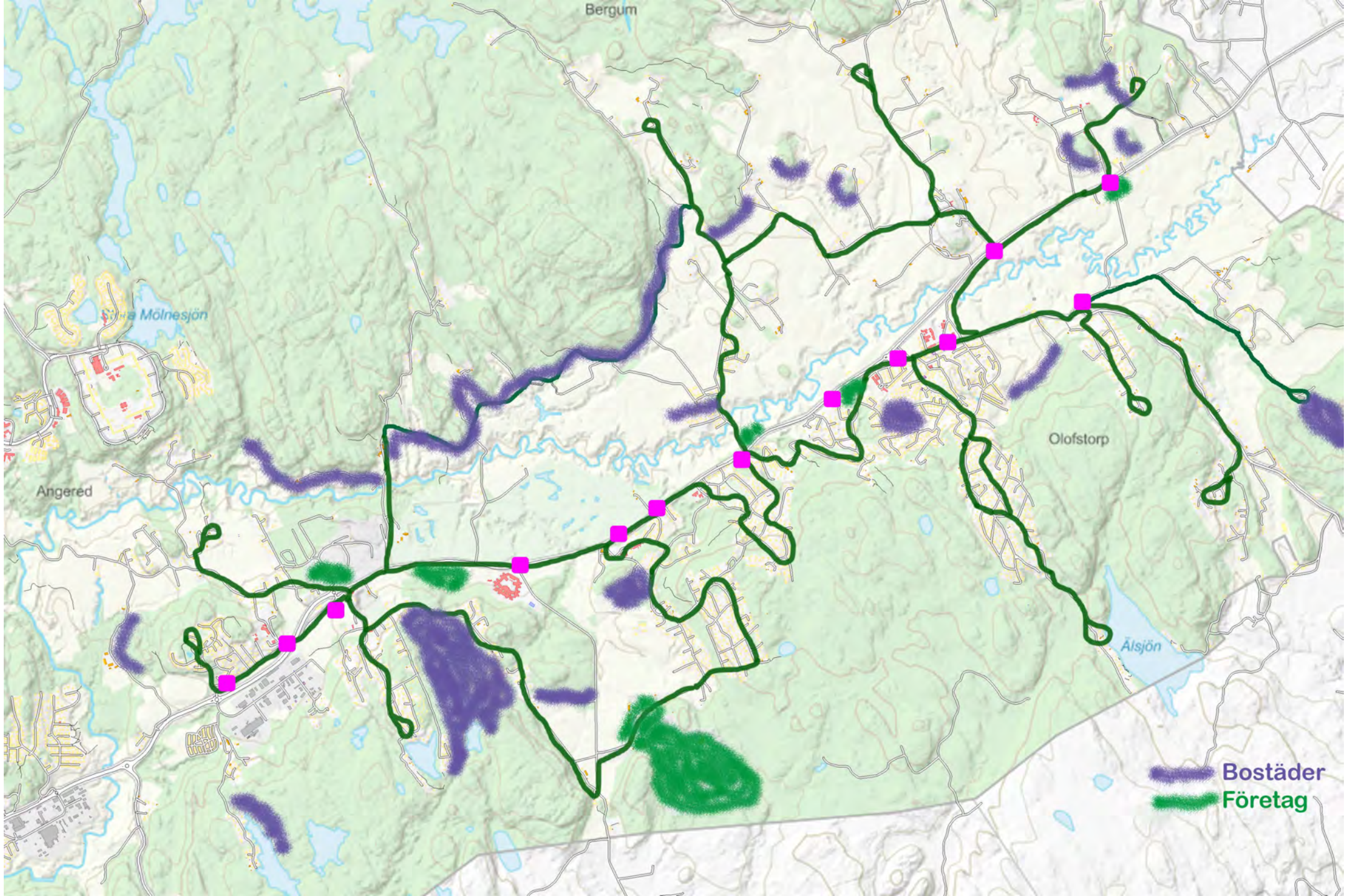
Alternativ användning av ett vackert skogsområde som några vill göra till deponi!  
"Vrånseredsdeponin"

Möjligheter för attraktiva naturnära boenden med hög självförsörjningsförmåga



- Boende
- Arbete
- Lokala transporter

Klimatsmart  
lokalsamhälle



Bostäder  
Företag

An aerial photograph of a meandering river in a lush green landscape. The river flows through a series of large, rounded meanders, creating a winding path through the terrain. The banks are covered in vibrant green grass, and several cows are visible grazing in the fields. The water in the river is a dark, muddy brown color. The overall scene depicts a natural, rural environment.

Hur kan vi hjälpas åt att göra  
dessa idéer verkliga?