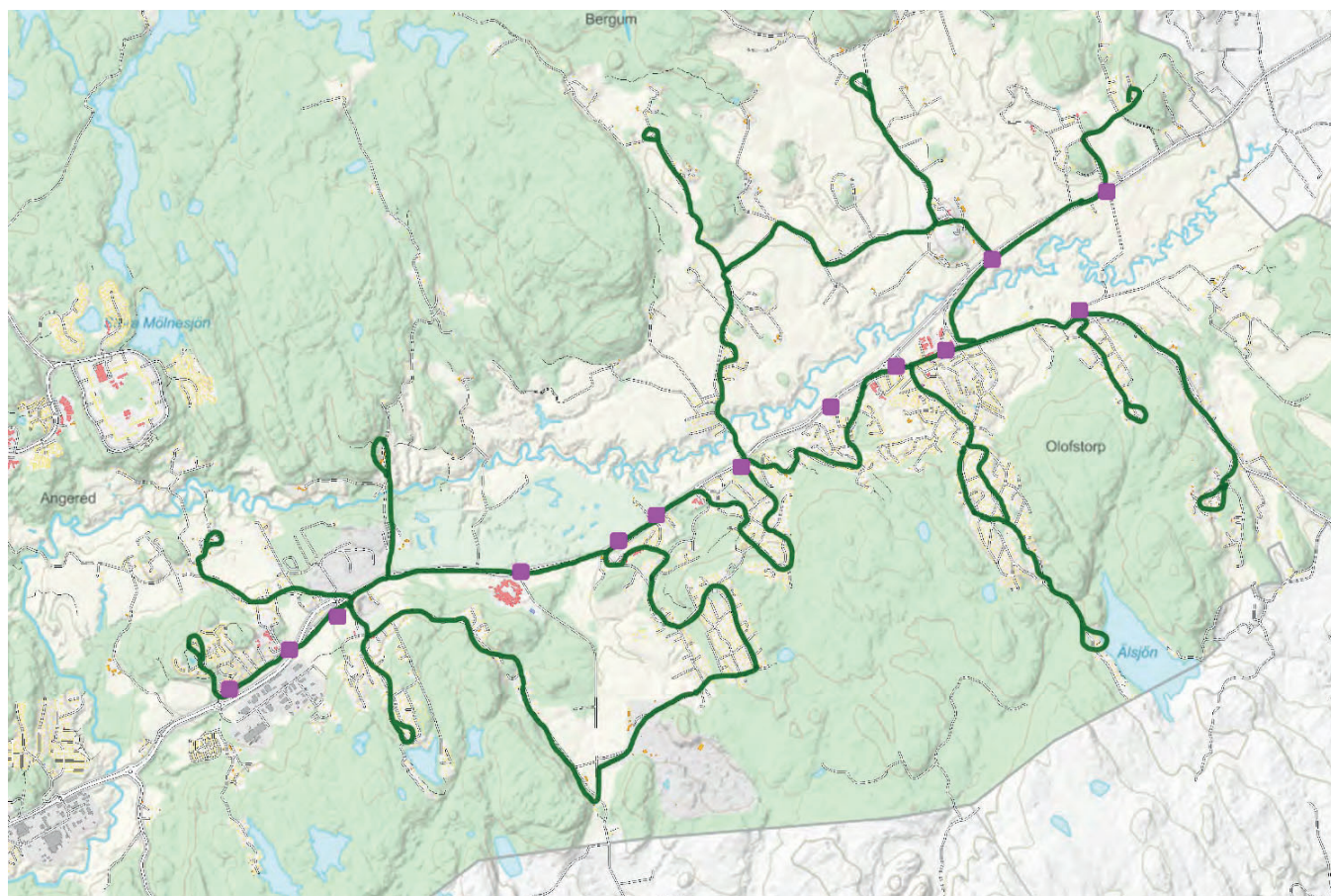


## Lokalbusslinga – El-driven lokalbuss som kopplar stora delar av området



En lokalbuss slinga som ger möjlighet till klimatsmarta lokala transporter inom området och vidare koppling till fjärrtrafik.

Exempel på målgrupper:

- Arbetspendlare till och från busshållplatser (Blå express till Göteborg eller Gråbo)
- Skolbarn till och från skolan
- Äldre till och från lokal service, aktiviteter och kulturarrangemang i Gunnilse och Olofstorp
- Lokalt arbetande till och från co-working arbetsplatser, mötesplatser och lokala företag

Denna lösning skulle på ett betydande sätt kunna minska bilåkandet i området och utgöra ett gott exempel för ett fossilfritt samhälle.

Bergum - Gunnilses lokalbusslinga skulle kunna bli en bra test- och utvecklingsplats för den miljardinvestering som RISE, Chalmers med flera gör på [Seel, Swedish electric transport laboratory](#).

En verklig utmaning för självkörande bussar i lantlig miljö, året runt!

### Klimatpåverkan

Hur kan vi agera för att minska klimatpåverkan? Miljöförvaltningen i Göteborg har fått i uppdrag av kommunfullmäktige att utreda vad som krävs för att Göteborg skall bli fossilfritt inom ramen för FN's klimatmål om max 1,5° temperaturhöjning. Denna utredning skickades ut på remiss i mitten av maj och är ganska omfattande men måste ligga till grund för de satsningar som skall göras inom BGU-området.

Hur kan BGU-området bidra till Fossilfritt Göteborg?

[Läs remissutgåvan här.](#)