



Ny översiktsplan för Göteborg

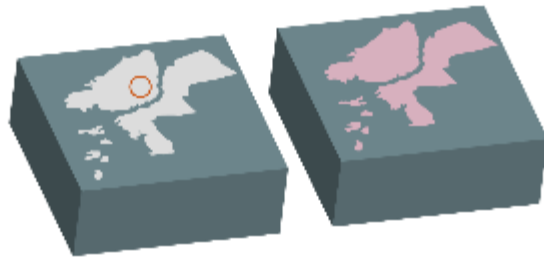
Samrådsförslag

Vad är en översiktsplan?

- En långsiktig och hållbar målbild för användning av mark, vatten och bebyggd miljö
- En samlad framtidsdiskussion med medborgarna och med samhällsbyggandets aktörer
- Vägledning för kommunens planering samt utbyggnad av och investeringar i infrastruktur och service
- En överenskommelse mellan stat och kommun om riksintressenas innebörd och avgränsning



Vad är en översiktsplan?



Översiktsplan



Detaljplan



Bygglöv



Utmaningar

- Göteborg är en delad stad
- Klimatpåverkan och förbrukning av naturresurser
- Göteborg växer



Hållbar utveckling är utgångspunkten

- Globala hållbarhetsmål
- Hållbar tillväxt och Göteborgsregionens strukturbild
- Program för en jämlik stad
- Regionala planer för transportinfrastruktur
- Klimatstrategiskt program
- Miljökvalitetsmål



Planera för nära sammanhållen och robust stad



Planera för en nära stad



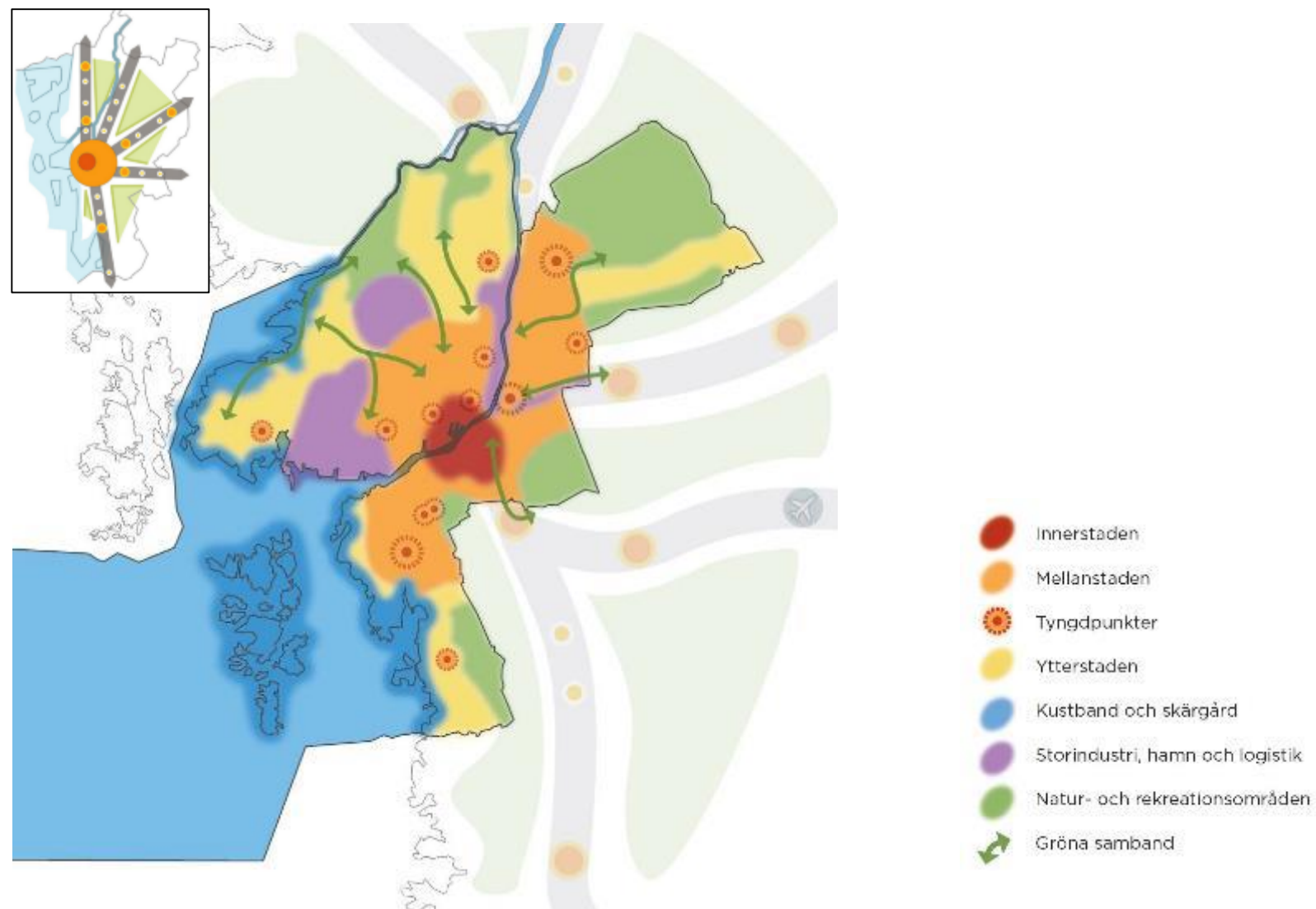
- Utveckla stadens tyngdpunkter
- Skapa fler gröna och tillgängliga offentliga rum och platser
- Förtäta för att höja kvaliteter och hushålla med resurser
- Blanda för en god balans mellan olika funktioner
- Tillåt stor variation av uttryck

Planera för en robust stad

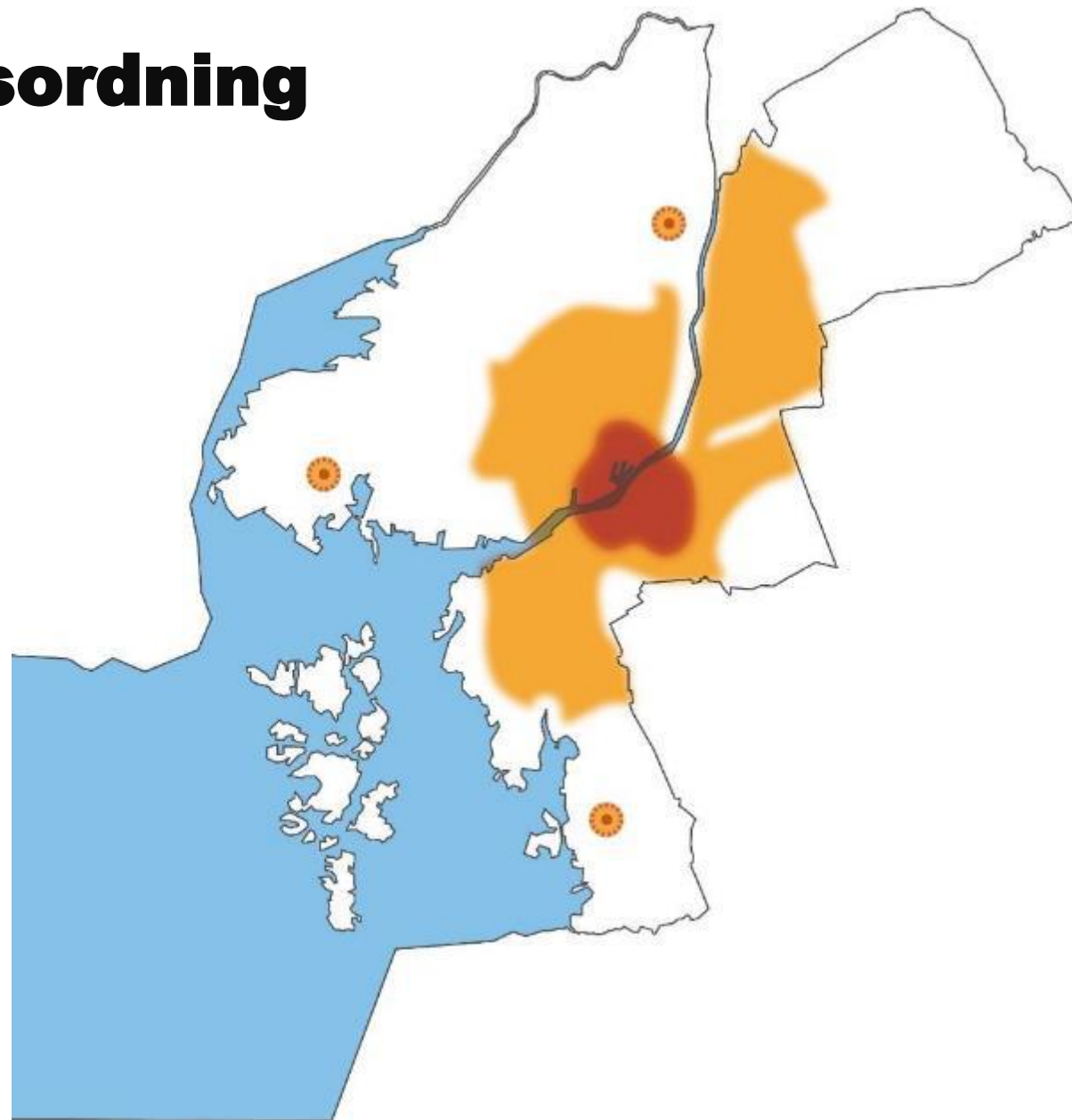


- Planera för flexibilitet
- Hantera klimatförändringarna
- Bevara och utveckla ekosystemtjänster
- Planera för ett mångsidigt och diversifierat näringsliv
- Delaktighet och öppenhet ska prägla planeringsprocesserna

Strategikarta



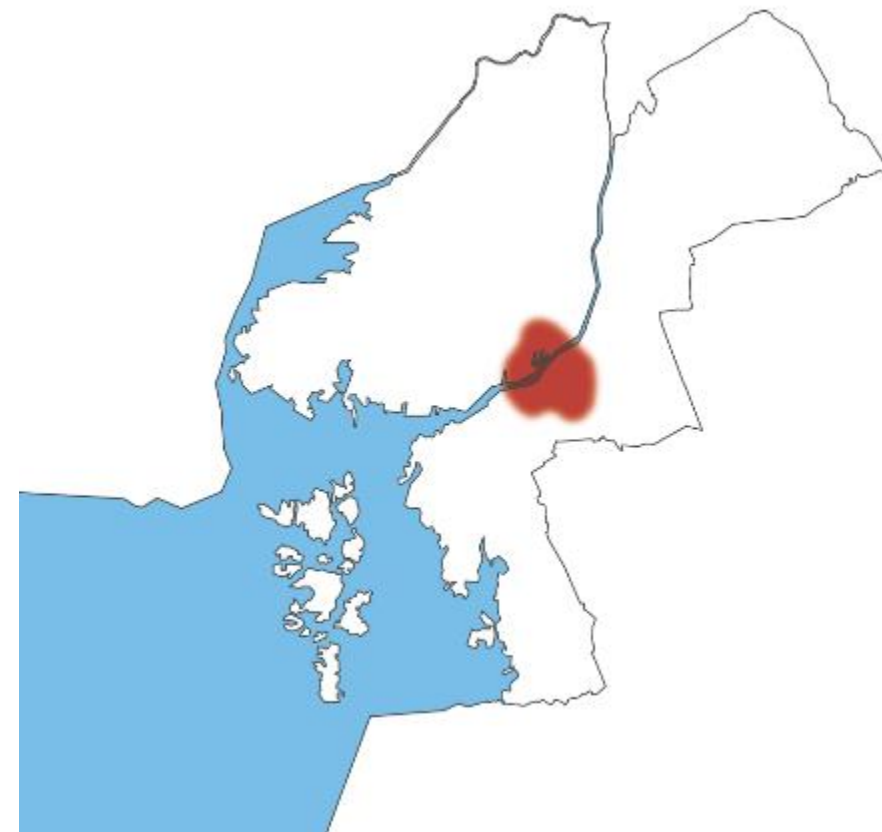
Utbyggnadsordning



Innerstaden

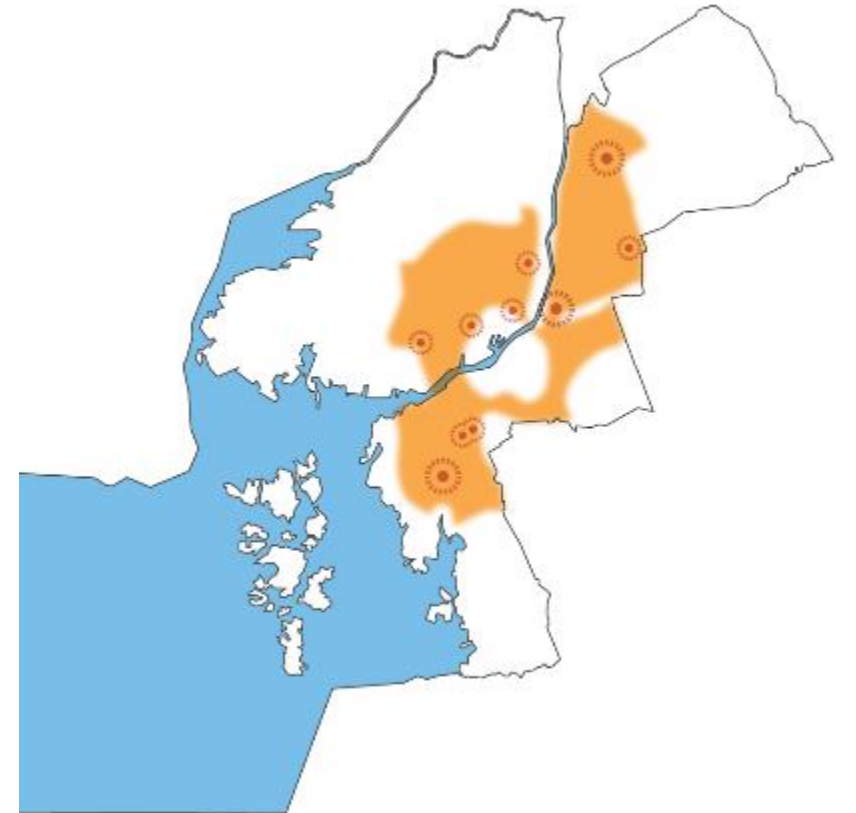
Innerstaden ska karaktäriseras av en hög täthet, blandat innehåll, gröna kvaliteter och god regional tillgänglighet.

Innerstaden ska kopplas samman över älven och till omgivande stadsdelar genom sammanhängande stadsstruktur.



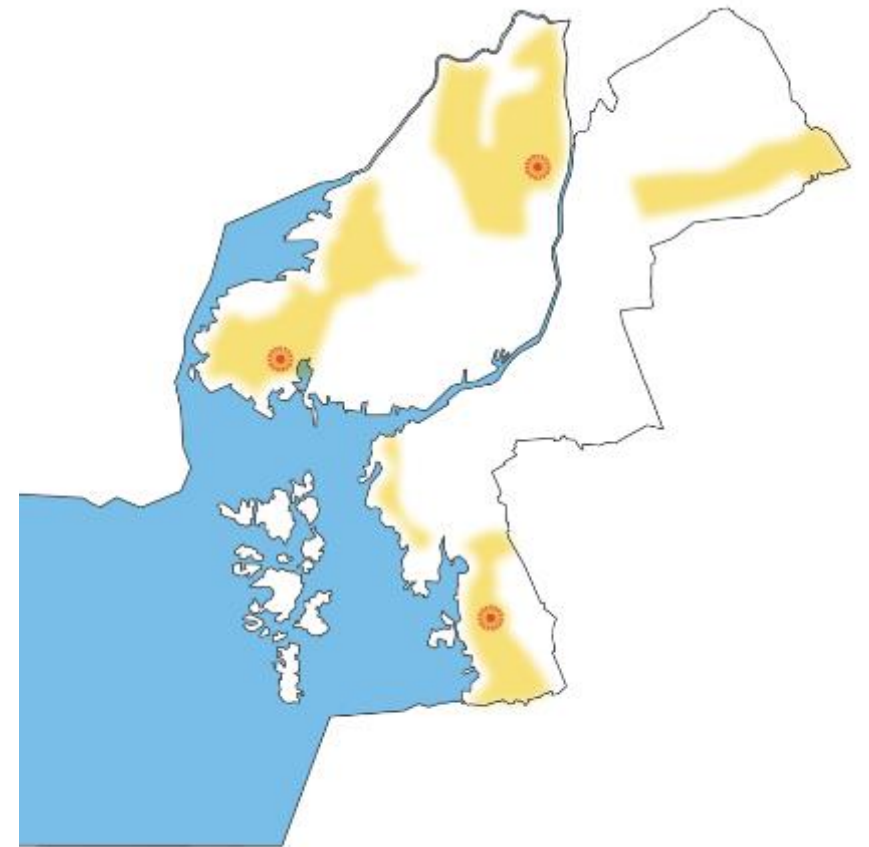
Mellanstaden

Mellanstaden ska förtätas, kompletteras och utvecklas. En blandning av bostäder, arbetsplatser, service, rekreation och kultur ska eftersträvas.



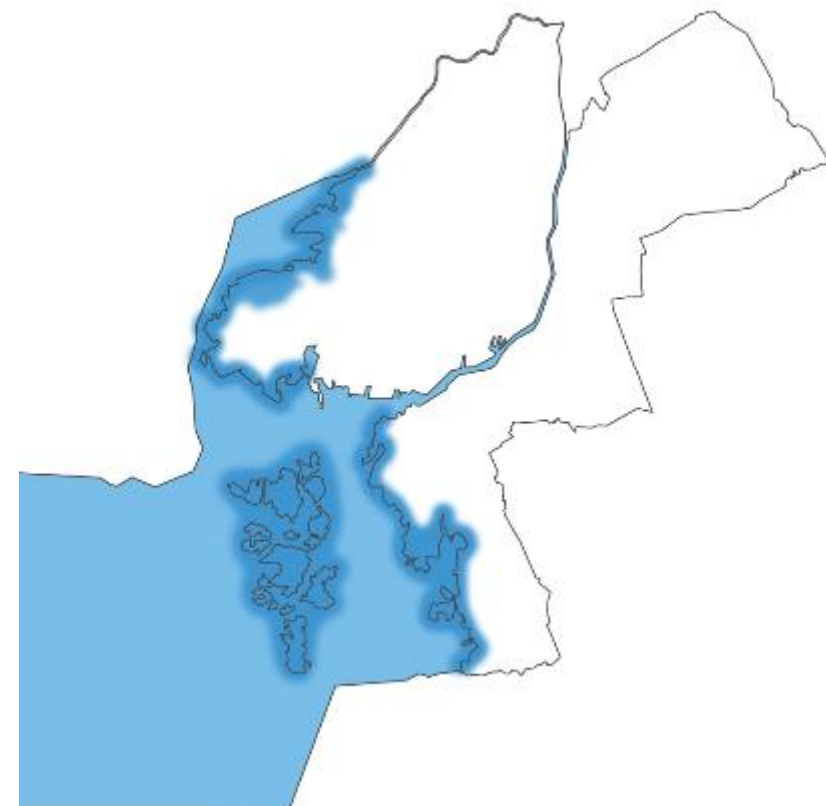
Ytterstaden

I ytterstaden finns stora värdefulla naturområden och jordbruksmark. Utanför ytterstadens tyngdpunkter gäller en restriktiv hållning till ny bebyggelse.



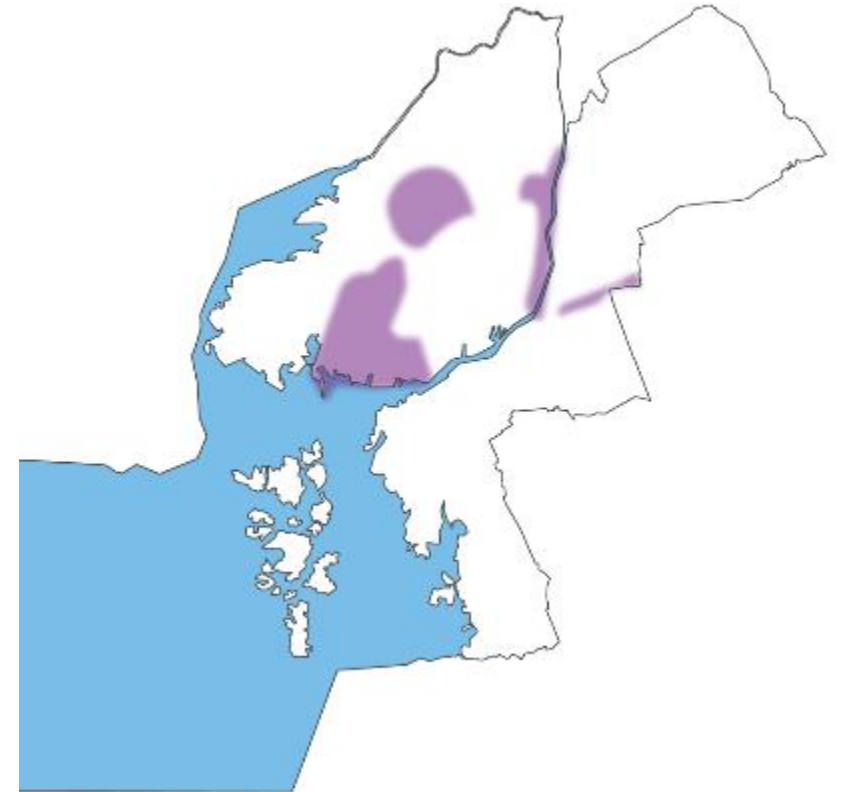
Kustband och skärgård

Natur- och rekreationsvärden ska värnas och utvecklas. Skärgården ska kunna kompletteras med ny bebyggelse för ökad blandning av bostadsformer och verksamheter.



Storindustri, hamn och logistik

Plats för hamn och verksamheter ska säkerställas i anslutning till hamn, järnvägar och transportleder. Verksamheter som inte kan kombineras med bostäder ska prioriteras i dessa områden.

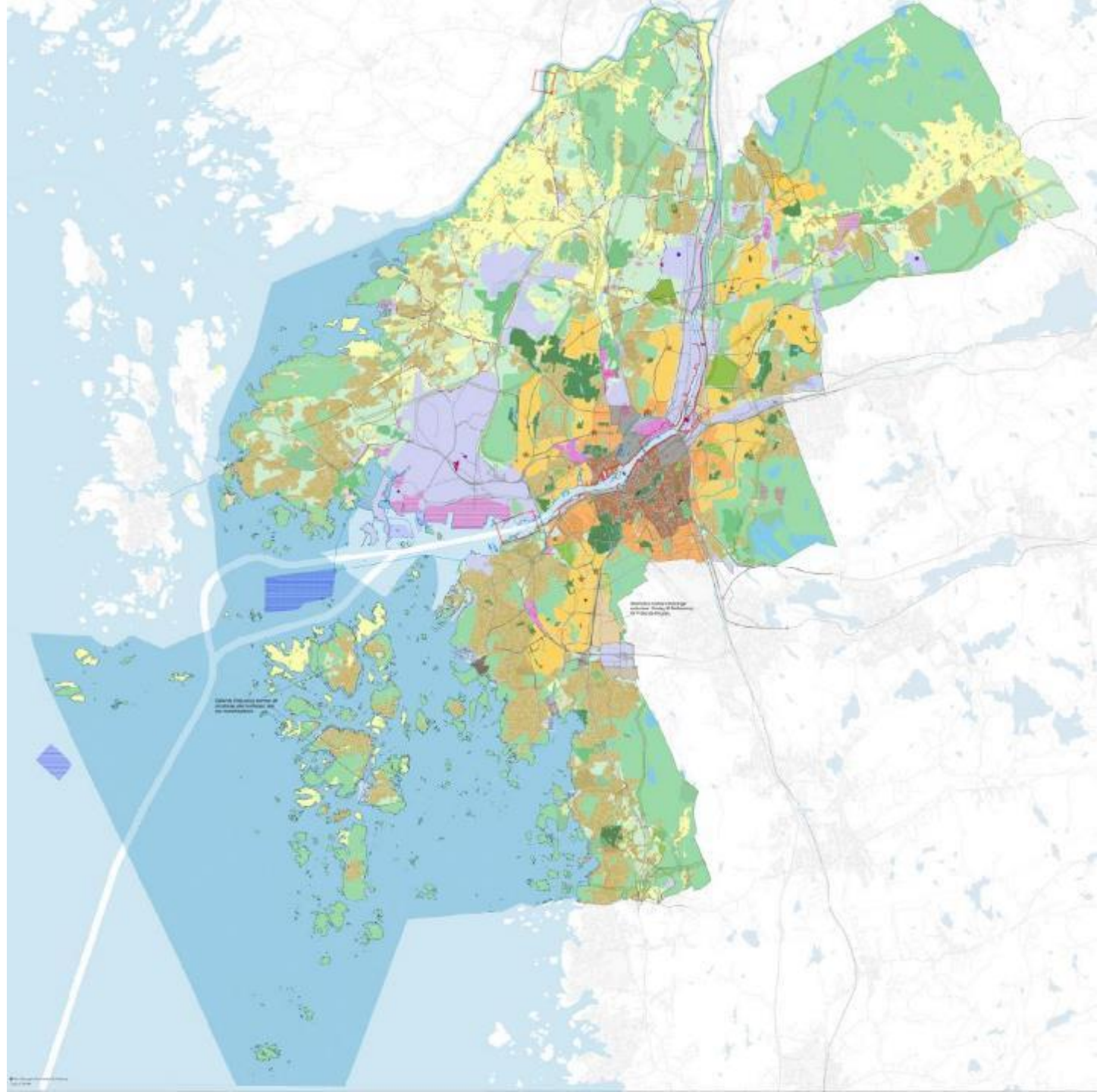


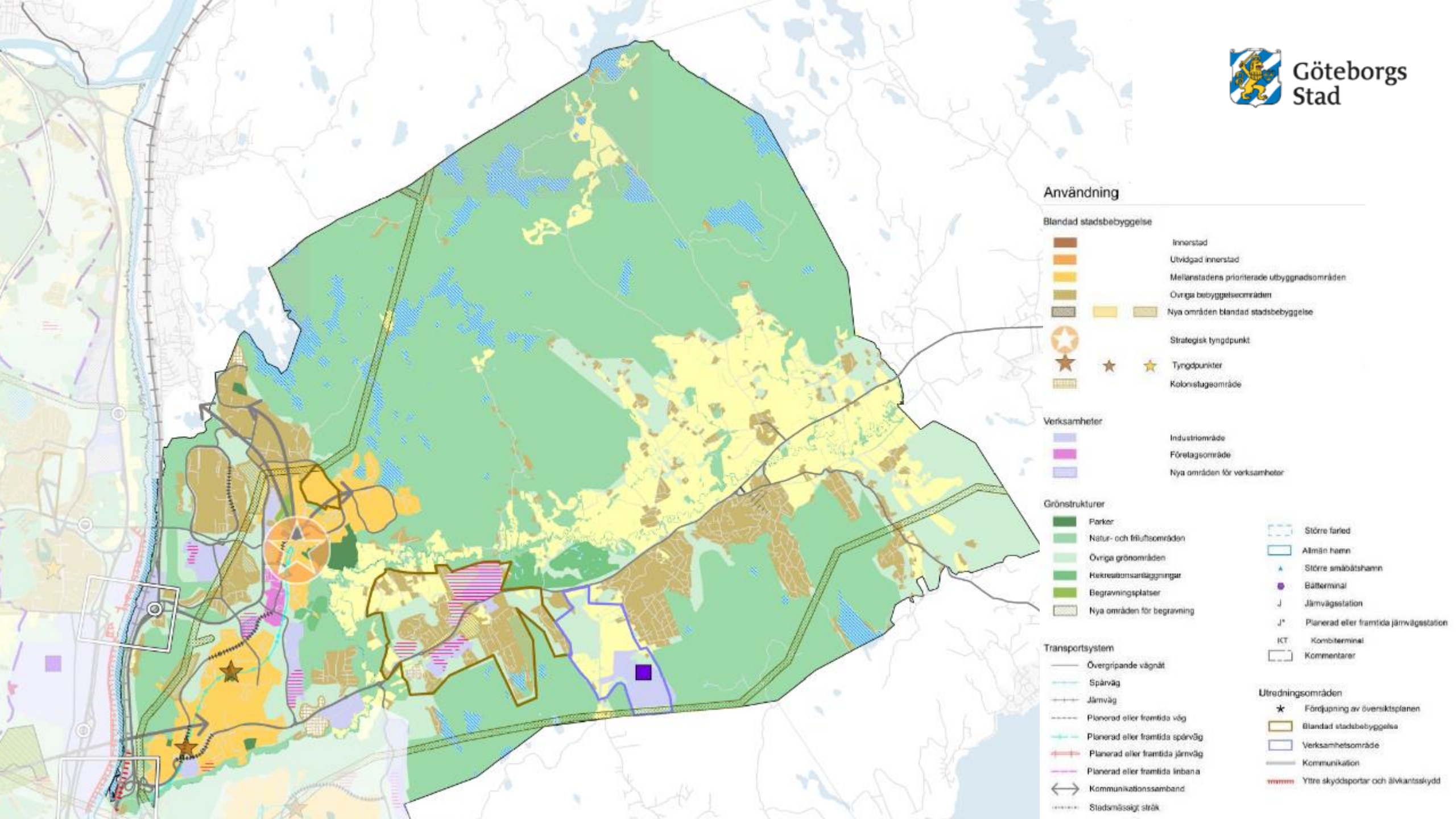
Natur – och rekreatiomsområden

Höga natur- och rekreatiomsvärden ska värnas och utvecklas. Tillgång till värdefulla grönområden och gröna stråk ska förbättras



Markanvändningskarta





Användning

- Blandad stadsbebyggelse**
- Innerstad
 - Utvägd innerstad
 - Mellanstadens prioriterade utbyggnadsområden
 - Ovriga bebyggelseområden
 - Nya områden blandad stadsbebyggelse
- Strategisk tyngdpunkt
- Tyngdpunkter
- Kolonistugeområde

- Verksamheter**
- Industriområde
 - Företagsområde
 - Nya områden för verksamheter

- Grönstrukturer**
- Parker
 - Natur- och friluftsområden
 - Ovriga grönområden
 - Hekreatiomsanläggningar
 - Begravningsplatser
 - Nya områden för begravning

- Transportsystem**
- Övergripande vägnät
 - Spårväg
 - Järnväg
 - Planerad eller framtida väg
 - Planerad eller framtida spårväg
 - Planerad eller framtida järnväg
 - Planerad eller framtida linbana
 - Kommunikationsband
 - Stadsmässigt stråk

- Större farled
- Allmän hamn
- Större småbåtshamn
- Båtterminal
- Järnvägsstation
- Planerad eller framtida järnvägsstation
- Kombiterminal
- Kommentarer

- Utredningsområden**
- Förtydning av översiktsplanen
 - Blandad stadsbebyggelse
 - Verksamhetsområde
 - Kommunikation
 - Yttre skyddsportar och älvvantskydd

Tematiska inriktningar

- Levande stadsmiljö
- Trafik och infrastruktur
- Grönområden och vattenmiljöer
- Bostäder och samhällsservice
- Handel och näringsliv
- Hälsosam livsmiljö
- Teknisk försörjning



Levande stadsmiljö



Trafik och infrastruktur



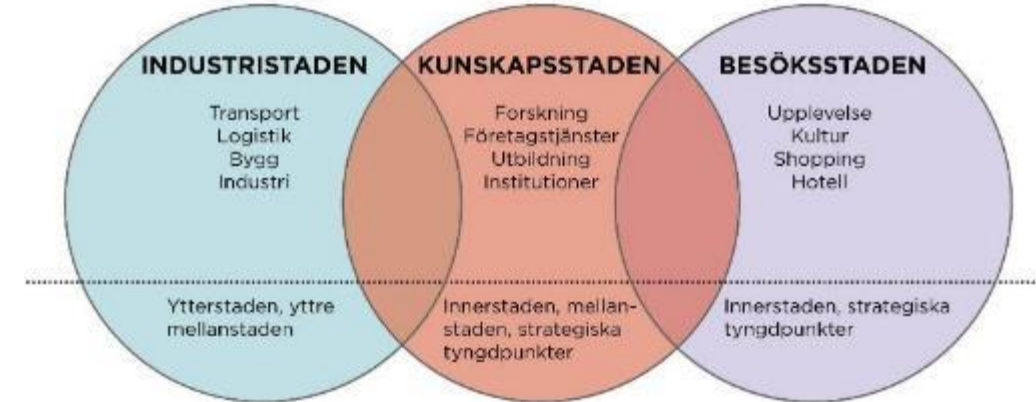
Grönområden och vattenmiljöer

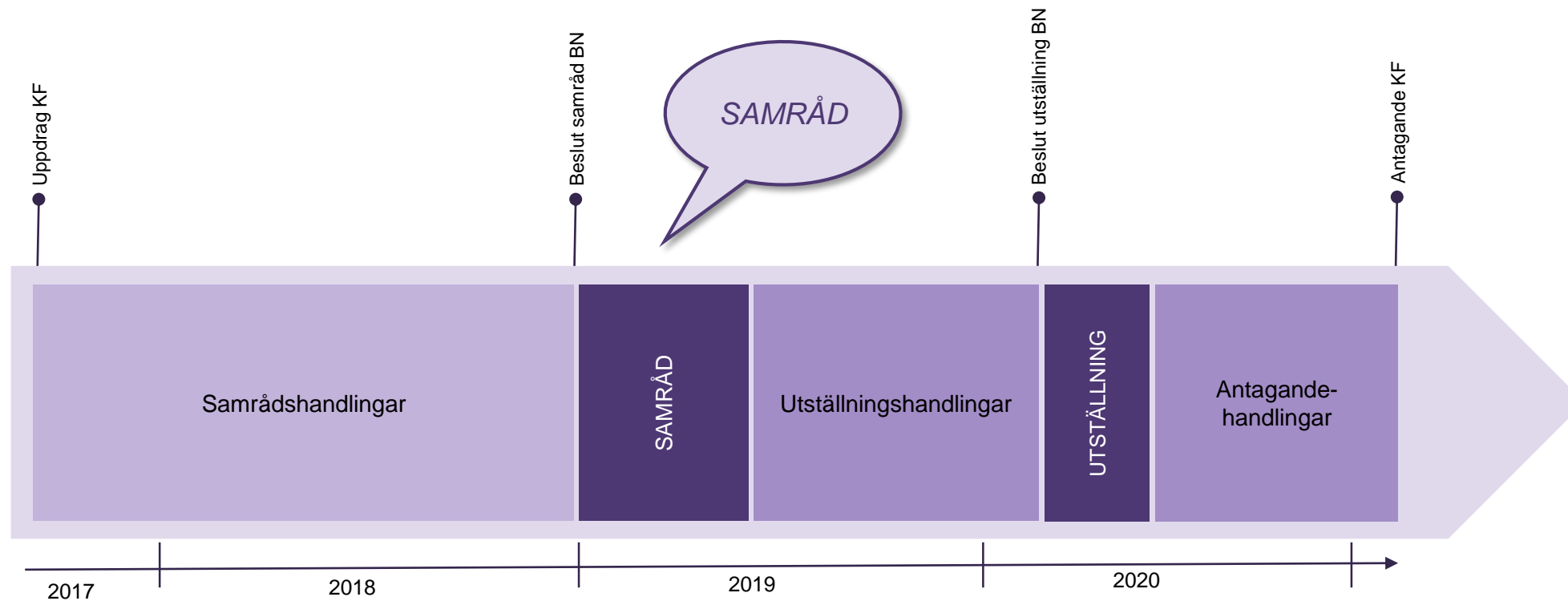


Bostäder och samhällsservice



Näringsliv och handel







Välkommen med synpunkter!

Skriv till Byggnadsnämnden, Box 2554, 403 17 Göteborg
e-post: sbk@sbk.goteborg.se