

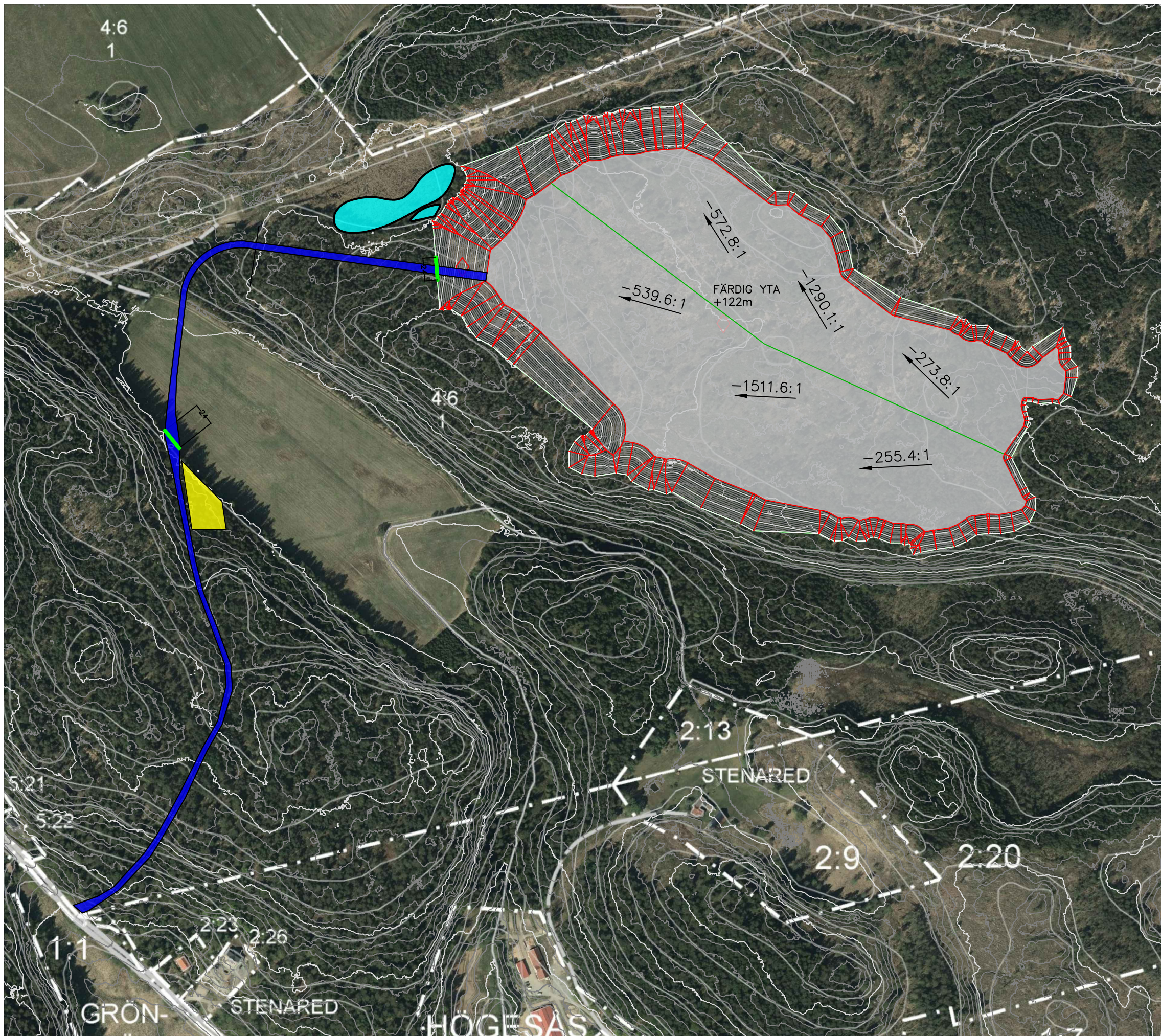


PRINCIPSKISS VÄG

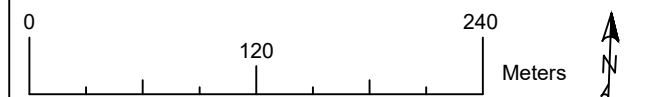
Fastighet: Göteborg Vrårsered 4:6
 Area uppfylld yta: 18,2 ha
 Uppfylld volym: 1 723 000 m³
 Släntlutning: 1:2
 Ekvidistans: 2 m

Förklaringar

- Kulvertering 24m
- Färdig yta
- Sedimentationsdamm
- Område för krossning
- Tillfartsväg



Koordinatsystem: SWEREF 99 TM
 Höjdsystem: RH2000



Skala: 1:4000 (A3)	Ritad av: JW	Datum: 2020-03-19
--------------------	--------------	-------------------