



# På gång i Bergum-Gunnilse Utveckling



Event team - Bergumsdagen - Skördefest - Julmarknaden

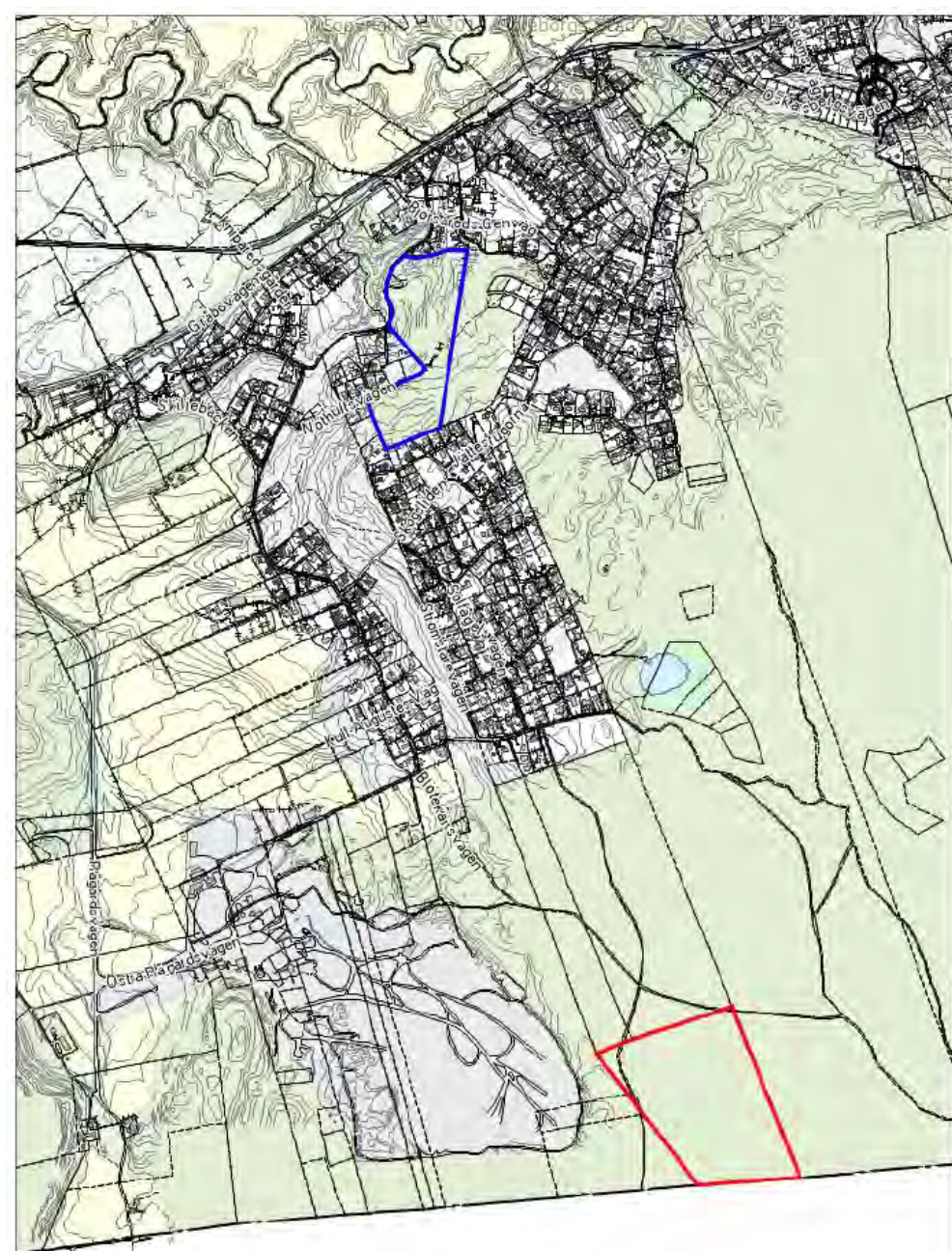
Björnsjöås Vildmark [www.björnsjöås.se](http://www.björnsjöås.se)

Bergums Fritidslantgård – läget just nu

Vrånsered deponi – läget just nu

Local Food Node – på ICA's parkering onsdagar 17:30 -18:00

Sprängämnesdepå – KS-möte 26/2



Teckenförklaring

- Försäljning, del av Björnsared 1:2
- Förvärv, del av Björnsared 1:4



Skala 1:12000



Event team - Bergumsdagen - Skördefest - Julmarknaden

Björnsjöås Vildmark [www.björnsjöås.se](http://www.björnsjöås.se)

Bergums Fritidslantgård – läget just nu

Vrånsered deponi – läget just nu

Local Food Node – på ICA's parkering onsdagar 17:30 -18:00

Sprängämnesdepå – KS-möte 26/2

Mer medlemsförmåner





Lärjedalens MatPark - Lärjedalens Kött – Biokol - Aquaphonicodling

Gunnilse Centrum – läget just nu, möte FK/SBK i mars, samråd om detaljplan efter sommaren

Bergums Centrum - Olofstorp – Ny möjlighet samt möte med SBK i mars





Tailormade  
Arkitekter

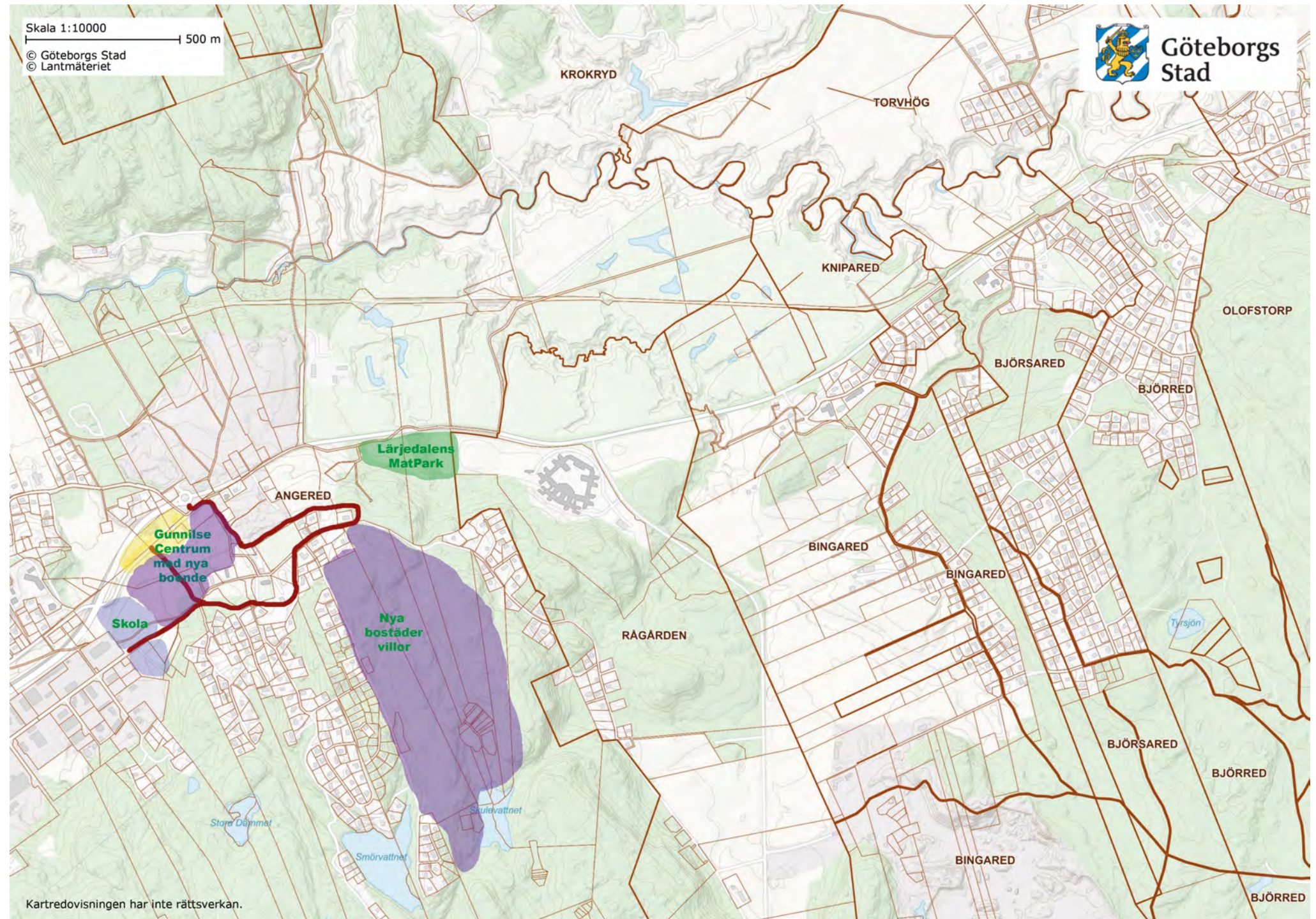




Hantverksgruppen

Mer bostäder i Gunnilse

Skala 1:10000  
500 m  
© Göteborgs Stad  
© Lantmäteriet



Kartredovisningen har inte rättsverkan.



Hantverksgruppen

Mer bostäder i Gunnilse

AHA II – 20 familjer intervjuas efter sommaren om framtida transportbehov

Ölbryggargruppen



Ny ÖP (översiktsplan) – trolig remiss under hösten

Naturresevatförslaget

# Beslutskarta Bilaga 1a

- Reservatsgräns
- Reservatsgräns under bro
- Lärjolsån
- Övriga vattendrag
- Kommungräns

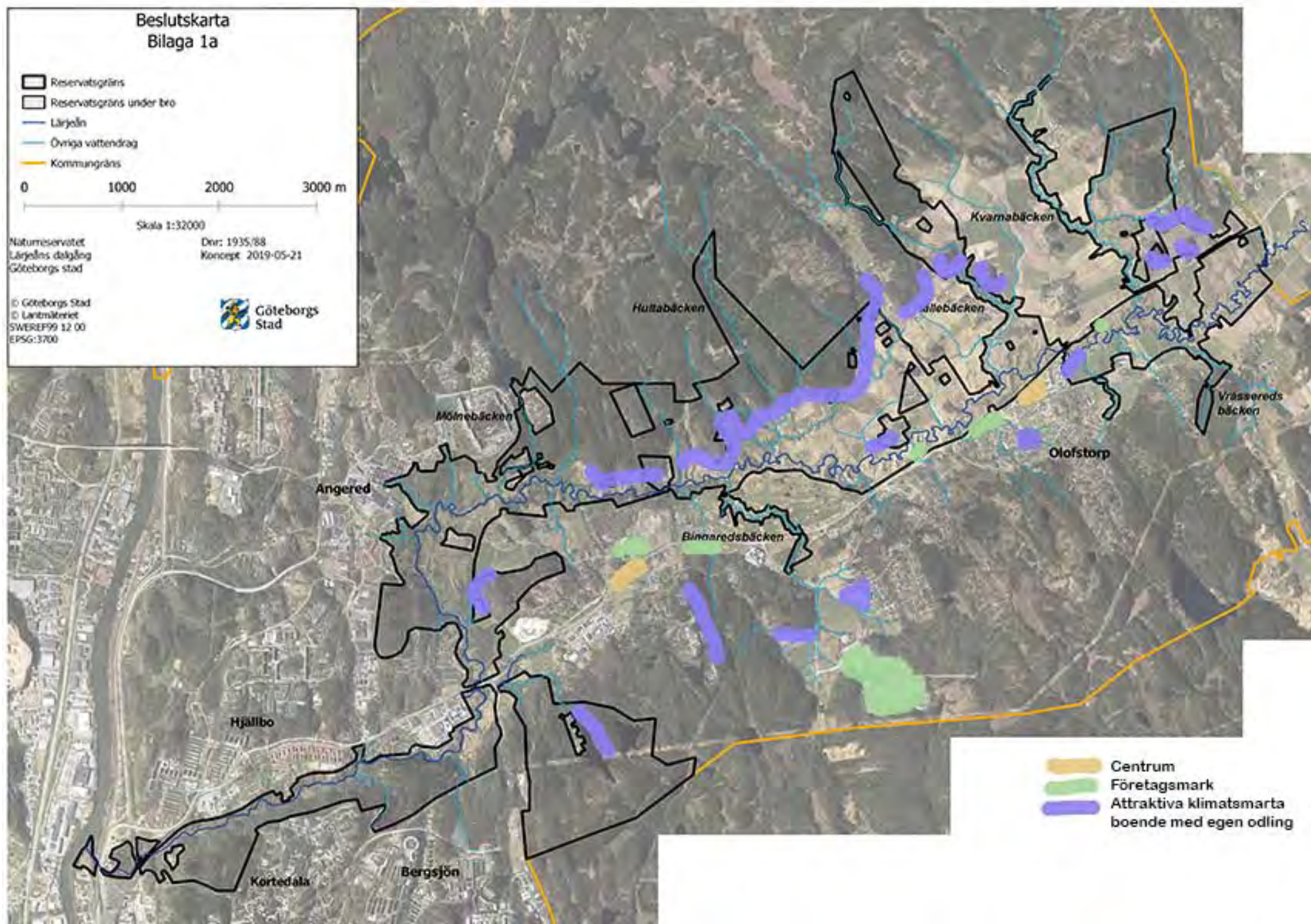
0 1000 2000 3000 m

Skala 1:32000

Naturservotet  
Lärjols dalgång  
Göteborgs stad

Dnr: 1935/88  
Koncept: 2019-05-21

© Göteborgs Stad  
© Lantmäteriet  
SWEREF99 12 00  
EPSG:3700



- Centrum
- Företagsmark
- Attraktiva klimatsmarta boende med egen odling



Ny ÖP – trolig remiss under hösten

Naturreservatsförslaget

**Politikermöte 26/8 – Boka redan nu!**

An aerial photograph of a rural landscape. The scene is dominated by green fields, some of which are divided into smaller plots by stone walls or fences. There are clusters of trees, some with autumn-colored leaves, scattered throughout the landscape. In the upper right, a small farm or village is visible with several buildings. The overall atmosphere is peaceful and scenic.

TACK  
för att du deltog!