



**GÖTEBORGSREGIONEN**

# Informationsmöte & årsmöte

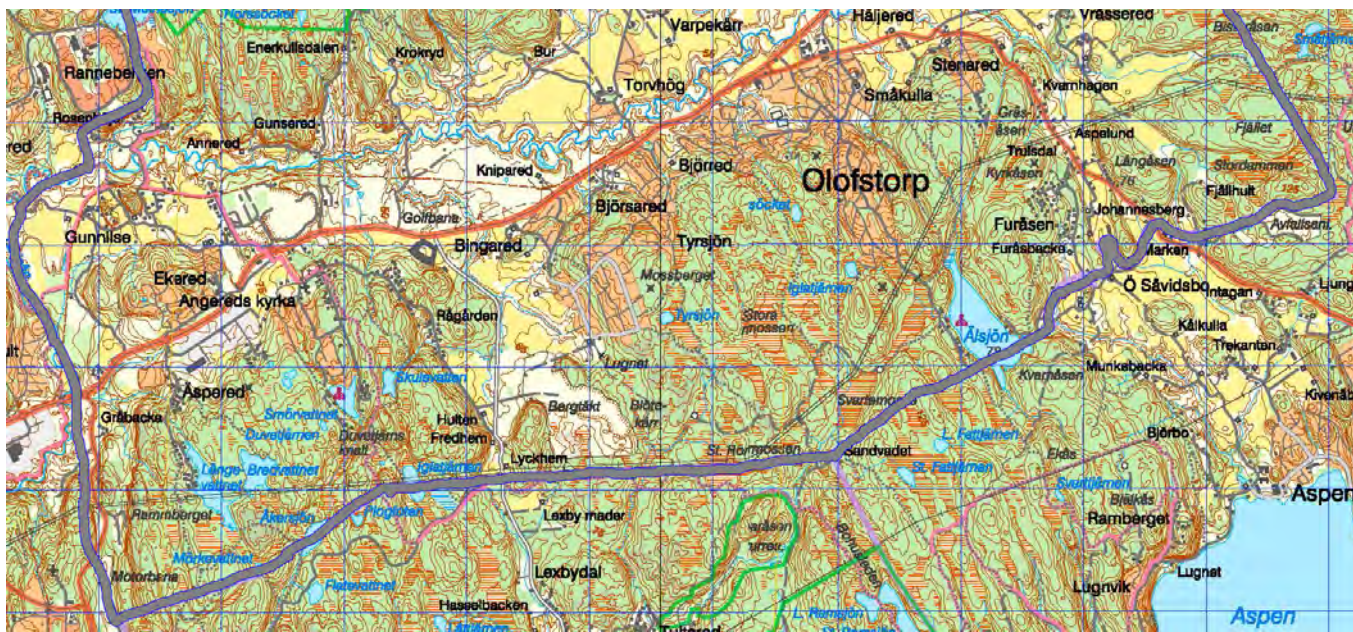
# Program

Konferencier: **Magnus Ek**, ordförande i  
Hela Sverige ska leva riksorganisationen

- **Utdelning av pris till Årets lokala utvecklingsgrupp 2022** - Bergum-Gunnilse Utveckling (BGU) – Bert Olsson
- **BGU berättar kort om sin verksamhet** – Erik Bick
- **Hela Sverige ska leva Göteborgsregionens profilfrågor**
  - Lokalt inflytande** – Ulla Herlitz
  - Agenda 2030 med fokus på lokal matproduktion** – Gunilla Almered Olsson
- Gäster från Göteborg stad
  - Göteborgs arbete för att öka det lokala inflytandet och minska det demokratiska underskottet**  
- Jesper Berglund, Karim Zendegani
  - Landsbygdsutveckling och matproduktion i Göteborg** – Emmyly Bönfors Jansson
  - Hur skall det nya styret ta Göteborg säkert ur krisen** – Jonas Attenius
- **Fika och mingel**
- **Årsmöte i Hela Sverige ska leva Göteborgsregionen**



# Bergum, Olofstorp och Gunnilse



# Vår framtid i Bergum och Gunnilse ?!



Med samarbete kan vi göra skillnad!



# Bergum och Gunnilse

Området för unik utveckling av hållbara  
lokalsamhällen med attraktiva boendemiljöer i  
samklang med naturen inom Göteborgs Kommun



Bergum – Gunnilse Utveckling - skapar och tillför Göteborgs  
kommun ett unikt område med hållbar utveckling och  
attraktiva boendemiljöer som starka attribut.

Var med d  
och  
utveckla a  
Bergum, l,  
Gunnilse se  
och  
Olofstorp p  
!

# 5 Fokusområden

Hälsa och aktivitet

Lokal service och ökat företagande

Nätverk för utbyte av kunskaper och tjänster

Lokal matproduktion

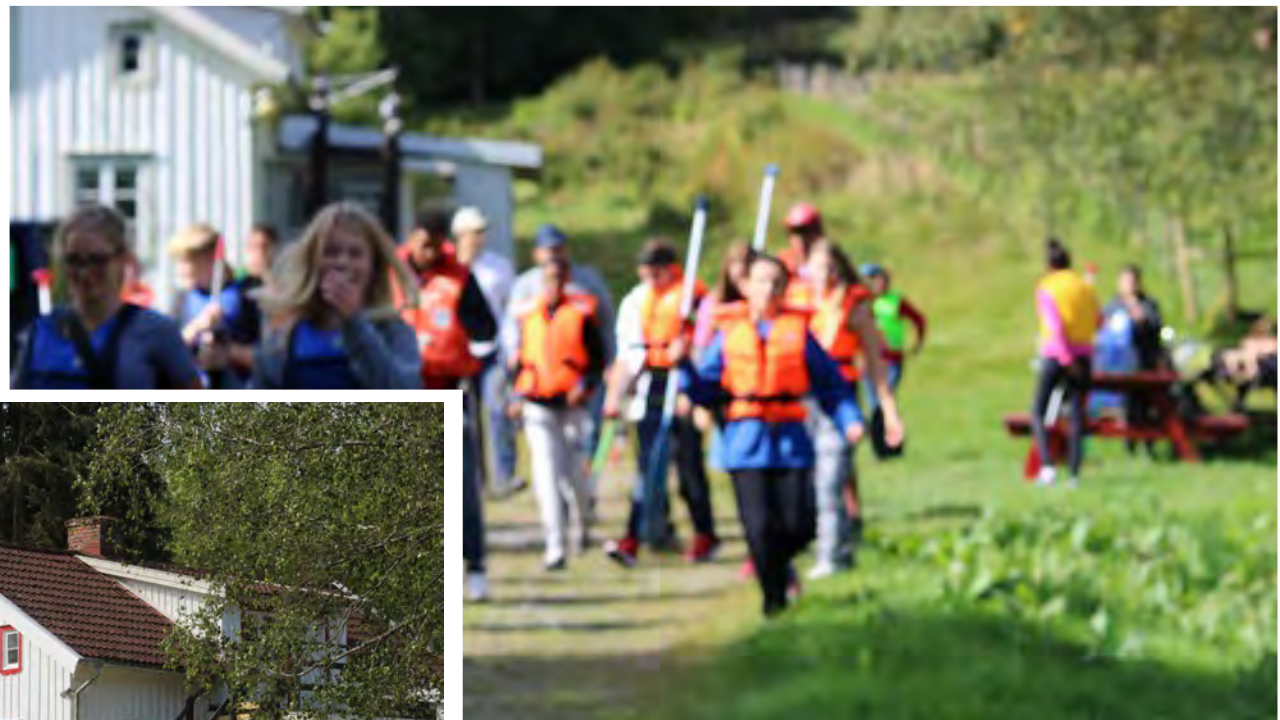
Ökat bostadsbyggande och förbättrad infrastruktur



# Årligen återkommande möten med politiker och tjänstepersoner



# Björnsjöås Vildmark



# Bergums Fritidslantgård



Stopp för natur-  
och miljöstörande  
verksamheter



# Vårsereds deponi





**OLOFSTORPS SKÖRDEFEST**

11/9 kl 10-15  
[www.bergum-gunnilse.se](http://www.bergum-gunnilse.se)

Skanna QR koden  
för att se programmet  
och listan över utställare





4/12

11.00 - 15.00

# Stämningsfull Julmarknad

Ca. 40 utställare i Källegårdens mysiga lada vid  
Bergums kyrka i Olofstorp

VÄLKOMMEN!

[www.bergum-gunnilse.se](http://www.bergum-gunnilse.se)





Work  
tjôt



ALLA BARN UTKLÄDDA TILL DERAS FAVORITFIGUR FÅR EN PRESENT



**NU ÄR DEN NYA LEKPLATSEN KLAR!  
VÄLKOMMEN PÅ INVIGNING 30 SEPTEMBER KL 12-14**

VI BIJDER PÅ SAFT OCH BULLAR

Klättra på hinderbana, åk i rutschkana häng i hängmatta. Gunga på gungorna, lek i de nya lekhuset. Snurra på de nya snurrorna. Välkomna på invigning av Saras Väg lekplats.

Program  
12:00 Tal Erik BGU  
12:15 Musik av Salla (Barnlåtar)  
13:00 Freestyle fotboll? Clown? Ansiktsmålning

TROLLEBI FÖRESTÄLLNING KL 13

Lekplatsen ligger på en naturskön plats och naturlek är det bärande konceptet i det här förslaget. Platsen skall fungera som en mötesplats. Lekplatsen har utformats tillsammans med boende i Området. Vid frågor kontakta gärna BGU, utveckling@bergum-gunnilse.se



**Bergum Gunnilse Utveckling**

Vill du/ni också synas här? Klicka här!

HEM NYHETER KALENDER VERKSAMHETER OMBYGGNEN OMBU PROJEKT LLP KONTAKT BILMEDLEM RABATTER

**NYHETER**

- 2023's Foto-tävling
- Då är vi igång i BGUs hantverksgrupper
- Projektet Blommande cykelväg nullar vidare

**PÅGÅENDE PROJEKT**

- "HEMESTRA" i Vasterfält
- Rörbjöls Vidmark

**KALENDER**

- 03 WORK-TJÖT TRÄFF
- 06 ÖLBRYGGARGRUPPEN HAR MÖTE
- 10 WORK-TJÖT TRÄFF
- 16 SYLAN I OLOFSTORP
- 17 WORK-TJÖT TRÄFF
- 20 VAD VILL DU ATT BGU SKALL JOBBA MED?

**2023's Fototävling**

Din möjlighet att vara med och bidra till BGU fotokalender 2024!

I år är temat för bilder: **NATURBILDER från Bergum, Olofstorp och Gunnilse**

Bilderna skall vara tagna i området och vi söker bilder som representerar alla årstider!

Ditt bidrag: Bilder som du tagit själv, max 3 st, skickas till: [foto@bergum-gunnilse.se](mailto:foto@bergum-gunnilse.se) senast den 15 oktober 2023.

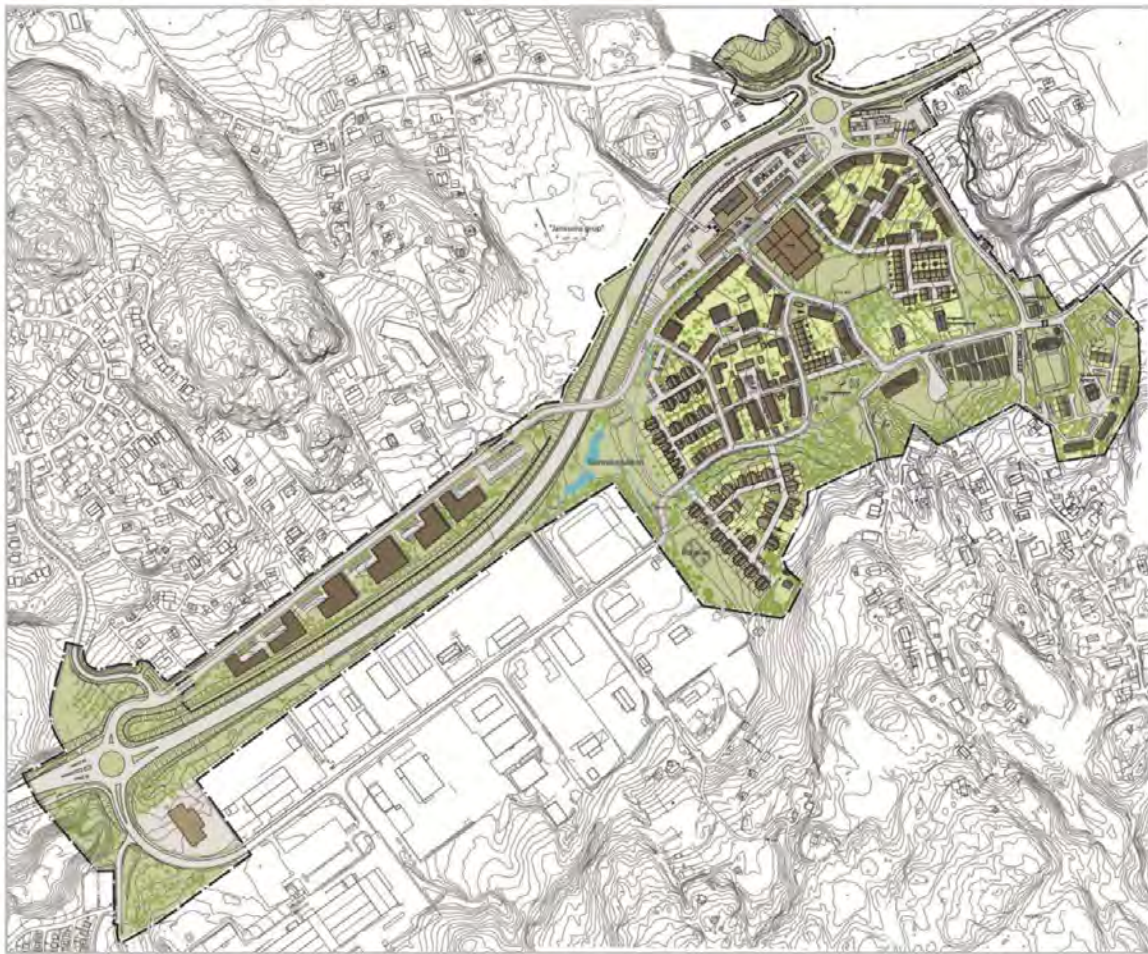
Tävlingsregler:

- Max 3 bilder
- Liggande format
- Lokalt tagit
- För personer, ange plats för fotografieringen
- Ge bilden ett beskrivande filnamn
- BGU har rätt att använda de överlämnade bilderna i fotokalendern både i tryckt form och i digitala medier, med fotografens namn, samt
- Bilderna skickas in senast den 15 oktober, och en kontaktpapper.
- Tävlingsjuryn är personer i BGU styrelse.

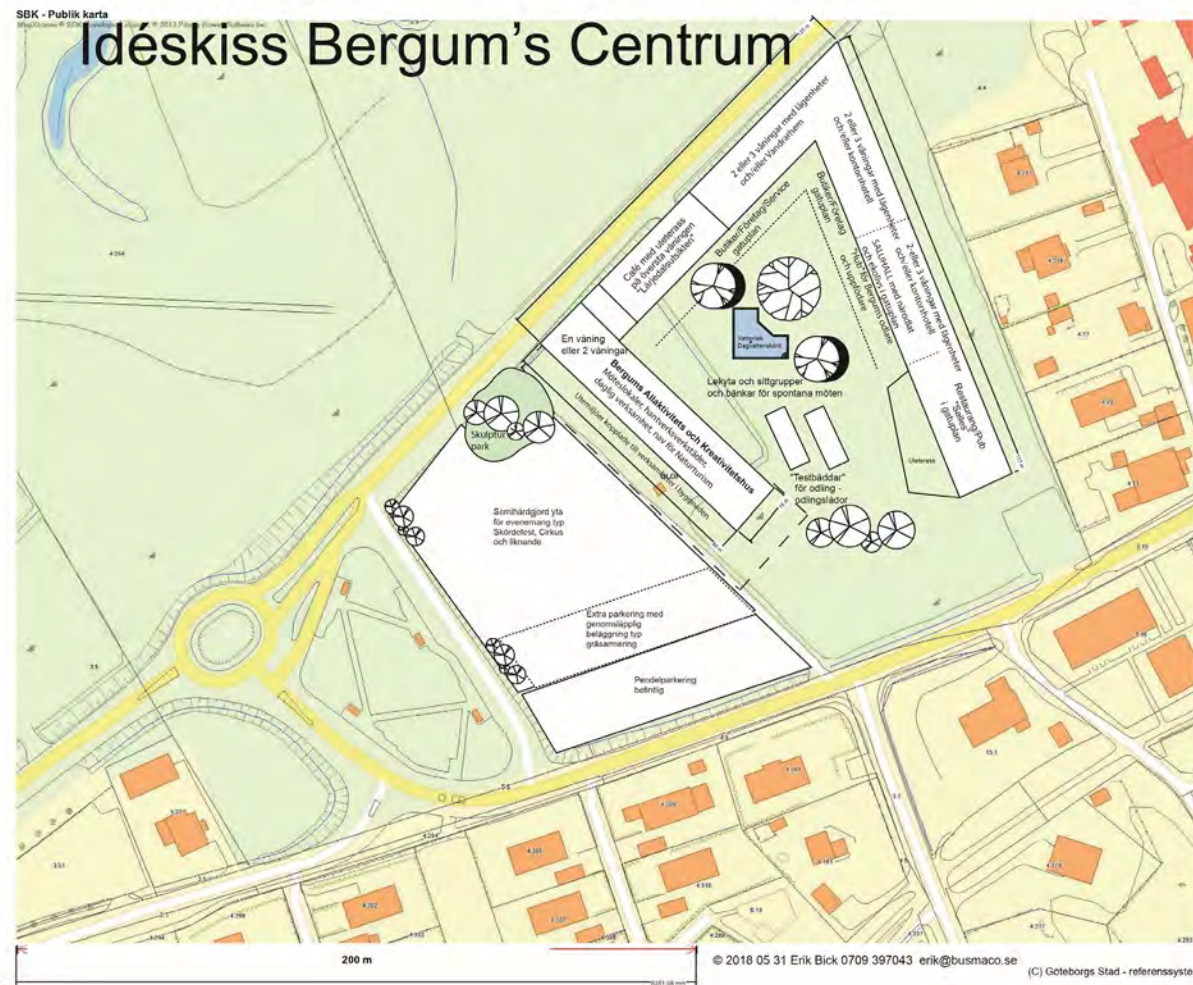


**LYCKA TILL!**

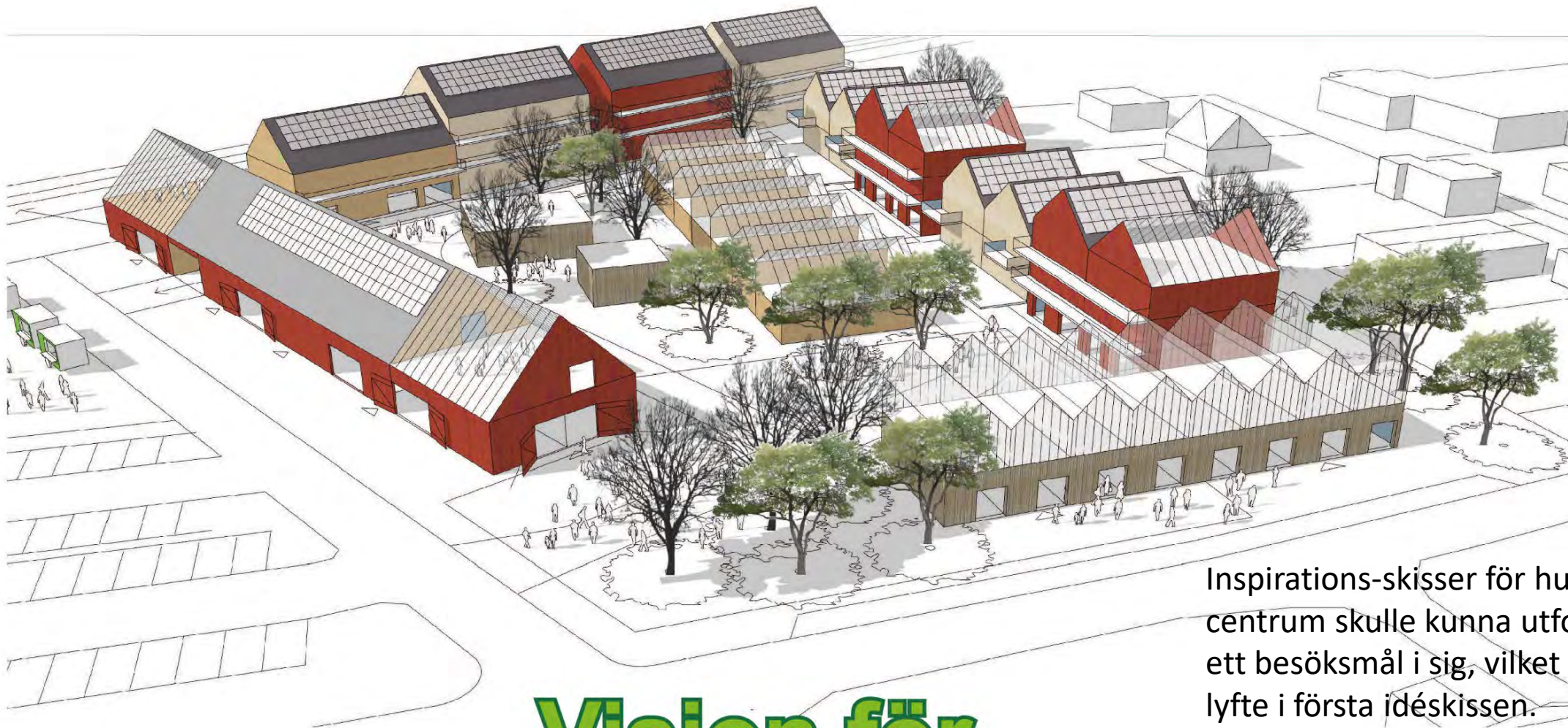
# Lokal service och ökat företagande



Gunnilse Centrum



Olofstorps Centrum



# Vision för Bergums Centrum

Inspirations-skisser för hur ett levande centrum skulle kunna utformas och bli ett besöksmål i sig, vilket vi redan lyfte i första idéskissen.  
Byggnader till stor del i trä och glas.

# Lokal matproduktion



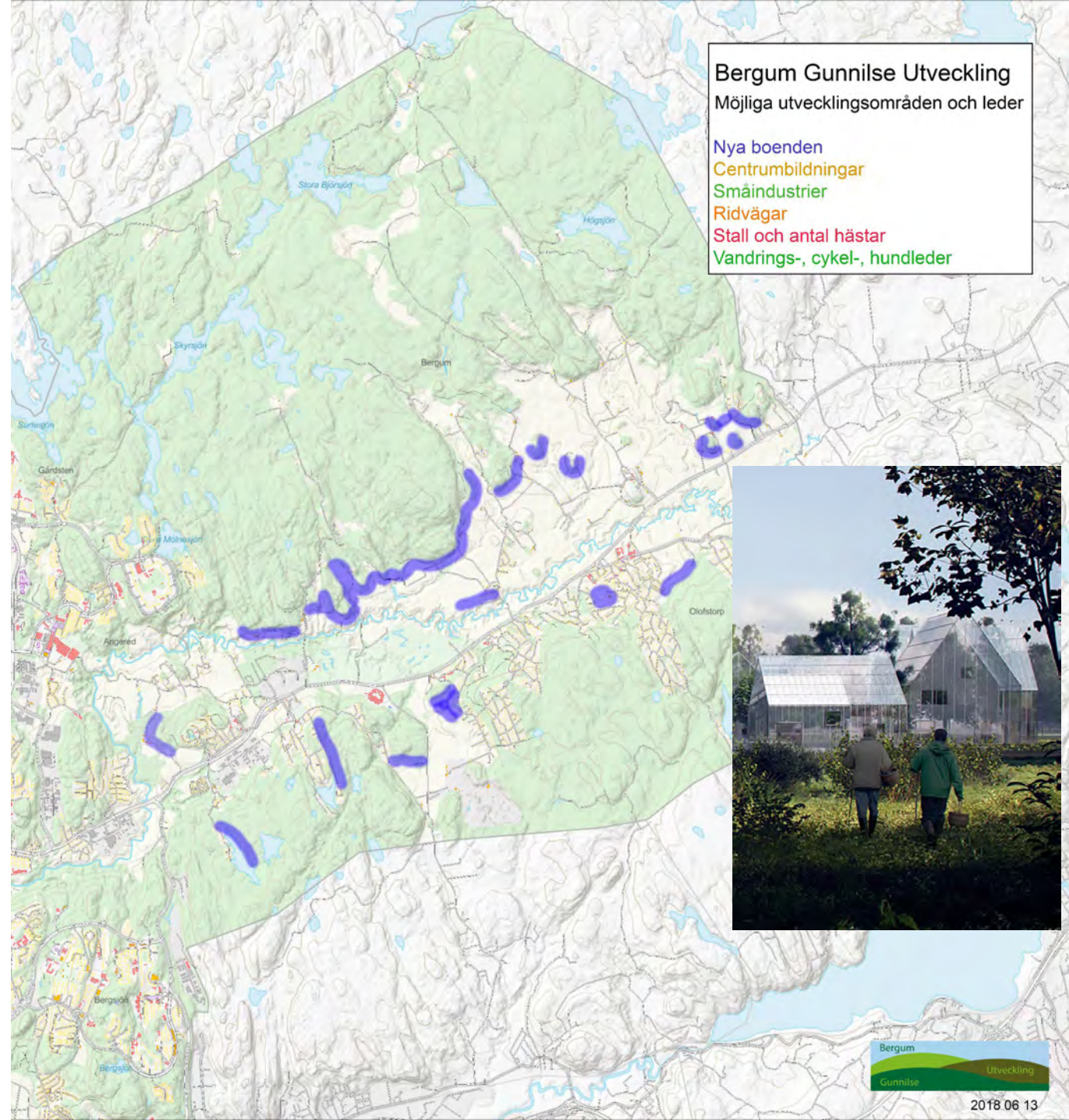
# Attraktiva boenden

Småhus – grupphus i attraktiva lägen.

Direkt koppling till natur och i de flesta fall med mindre egen eller delad odlingsmark.

Möjligheter för Göteborg Stad att visa på verkligt långsiktigt hållbara klimatsmarta boenden och livsmiljöer.

BGU arbetar för att förverkliga begreppet 15-minutersbygden!



# Gunnilse Syd

Naturintegrerat villaområde med hållbara livsmiljöer



Exempel- och inspirationsbilder från ReUenvillages och Greenhouse Living

Ett utvecklingsområde för att skapa naturnära och naturintegrerade boendemiljöer

- Boende med frisk skogsluft endast 16km från Göteborgs centrum
- Nära till pågående utveckling av centrum i Gunnilse med livsmedelsbutik och service, pendelparkering, F-9 skola och förskolor
- Badsjö inom området, vandringsleder och ridstigar
- Vision och målsättning med stort fokus på hållbarhet t.ex. sol på alla tak, regnvattenskörd för toalettspolning, tvätt och bevattning, hus i växthus (Greenhouse living) för minskad energiförbrukning och stora möjligheter för egen odling med förlängd säsong
- Gemensamt hus för distansarbete i samverkan, möten och samvaro - många mötesplatser för den moderna människan
- Planerat för självkörande transportlösning inom området med koppling till Gunnilse centrum och expressbuss till Göteborg
- Stora tomter med krav på att behålla så många befintliga träd som möjligt för att minska CO<sub>2</sub> påverkan och skapa naturnära livsmiljöer med "naturen in på knuten"
- I balansrapport #7 2020 om Bostäder i Hela Sverige från organisationen Hela Sverige ska leva kan man läsa att 34% vill bo glesare och 84% av storstadsborna vill inte ha fler grannar.



www.bergum-gunnilse.se  
utveckling@bergum-gunnilse.se

Området norr och öster om Smörvattnet i Gunnilse har börjat bebyggas utan plan för infrastruktur.

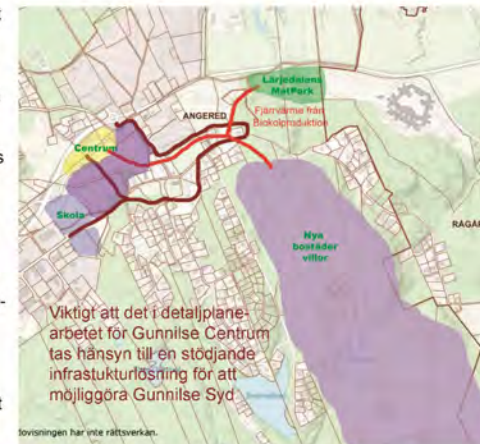
Med ett övergripande projekt som vi kan kalla Gunnilse Syd skulle man kunna erbjuda ca 600 villatomter i ett skogsområde där stor vikt läggs vid att i största möjliga mån behålla träd och skog - skapa ett unikt naturintegrerat boende.

Genom varsam planering kan mycket av naturmiljön behållas och ge förutsättningar för ett hållbart boende i naturen med koppling till större naturområden för skogsvandringar mm. Med förhållandevis väl tilltagna tomtestorlekar ges möjlighet att bygga vidare på och utveckla naturen runt varje enskild fastighet.

Alla fastigheter har integrerade solpaneler på taken för lokal elforsörjning, möjlighet till ellager och system för regnvattenskörd för att toalettspolning, tvätt och bevattning.

Centralt i området byggs en eller två gemensamma fastigheter för att underlätta distansarbete, möten och sammankomster.

Gunnilse Syd kommer att ha utmärkt lokal service med direkt koppling till nya Gunnilse Centrum, F-9 skola och förskolor.



Viktigt att det i detaljplanearbetet för Gunnilse Centrum tas hänsyn till en stödjande infrastruktur lösning för att möjliggöra Gunnilse Syd

lovvisningen har inte rättsverkan.



I Bergum-Gunnilse Utvecklings (BGU) omfattande lokalekonomiska analys från 2018 finns även förslag på klimatsmarta lokala transportlösningar. Detta har lett fram till att BGU området nu ingår i ett forskningsprojekt där fokus ligger på boendes behov av transporter och transportlösningar.

Utredningen väntas bli klar under hösten -21.

Utöver "Gunnilse Syd" finns ett mindre skogsområde på ca 13ha i sydläge som skulle kunna erbjuda plats för ytterligare ca 60 naturintegrerade bostäder med kopplad odlingsmark i direkt anslutning till området, allt för att öka självförsörjningsgraden.



Skogsområdet ägs idag av Göteborgs stad och tre privata markägare och omfattar drygt 100ha. De privata äger tillsammans ca 30ha av området som avses.

De tre privata markägarna är intresserade av att vara med i detta projekt för att skapa unika naturnära boenden.

Vi vill nu tillsammans med Göteborgs stad skapa ett unikt villaområde med stort fokus på långsiktig hållbarhet med stora naturvärden.

© BGU 21 02 10

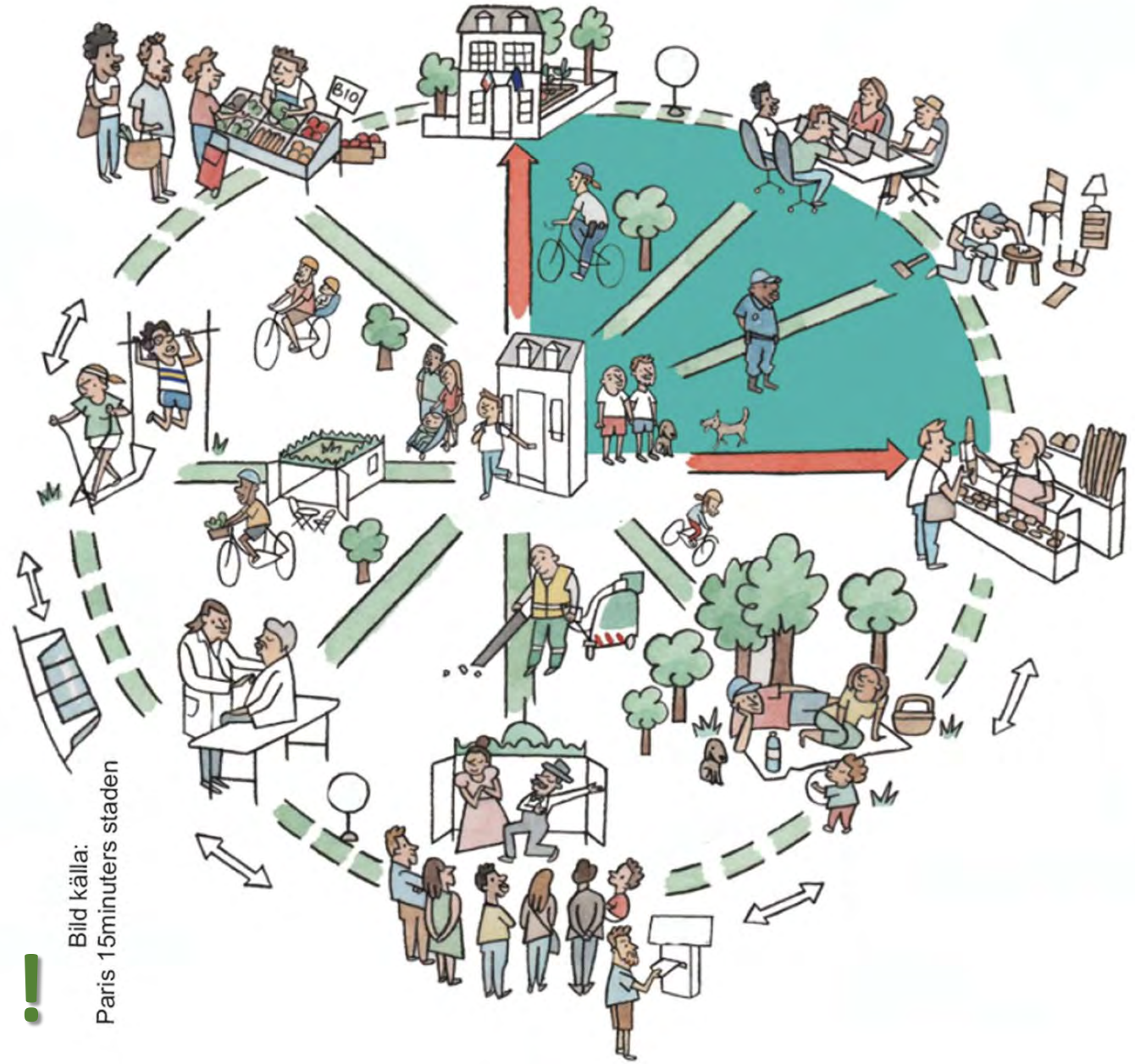



www.bergum-gunnilse.se  
utveckling@bergum-gunnilse.se

# 15 minuters bygden

Stort fokus på långsiktig hållbarhet  
och klimatsmarta lösningar

**BGU vill göra det lokalt !**



A topographic map showing the Bergum and Olofstorp areas. A green line traces a route through the landscape, with several pink square markers placed at various points along the route. The map includes contour lines, water bodies, and some buildings. The text is overlaid on the left side of the map.

BGU området skulle, om vi vill och får stöd från Göteborgs Stad, kunna bli ett föregångsområde för att visa på möjligheter för hållbara klimatsmarta boenden och lokala verksamheter

**15**  
minuters  
bygden

An aerial photograph of a winding river flowing through a lush green landscape. The river meanders through fields and pastures, with some trees and small structures visible along its banks. The water is a brownish color, contrasting with the vibrant green of the surrounding land. The text is overlaid in white with a drop shadow, making it stand out against the background.

**Hur kan vi hjälpas åt att göra  
dessa idéer verkliga?**

**Vad kan du bidra med?**

# Program

Konferencier: **Magnus Ek**, ordförande i  
Hela Sverige ska leva riksorganisationen

- **Utdelning av pris till Årets lokala utvecklingsgrupp 2022** - Bergum-Gunnilse Utveckling (BGU) – Bert Olsson
- **BGU berättar kort om sin verksamhet** – Erik Bick
- **Hela Sverige ska leva Göteborgsregionens profilfrågor**
  - Lokalt inflytande** – Ulla Herlitz
  - Agenda 2030 med fokus på lokal matproduktion** – Gunilla Almered Olsson
- **Gäster från Göteborg stad**
  - Göteborgs arbete för att öka det lokala inflytandet och minska det demokratiska underskottet**  
- Jesper Berglund, Karim Zendegani
  - Landsbygdsutveckling och matproduktion i Göteborg** – Emmyly Bönfors Jansson
  - Hur skall det nya styret ta Göteborg säkert ur krisen** – Jonas Attenius
- **Fika och mingel**
- **Årsmöte i Hela Sverige ska leva Göteborgsregionen**



**Profilfråga LOKALT INFLYTANDE**  
**20230329**  
**Ulla Herlitz**

**Olofstorp**

# Demokrati = Folkstyre

## Vart tog Demokratien vägen?

Nu visas här Hembygdsföreningens fotoutställning om den lokala demokratin – 100 år. Utveckling från egen kommun och municipalsamhälle med 75 förtroendevalda öbor till en del av storkommunen Göteborg, men ändå inte en enda ledamot i Göteborgs stadsfullmäktige. Vi ställer ut många fotografier på före detta lokala politiker och ett rikt föreningsliv som bas för levande demokrati. Vi visar också Riksdagens affischutställning om Demokratien 100 år och kvinnors rösträtt.



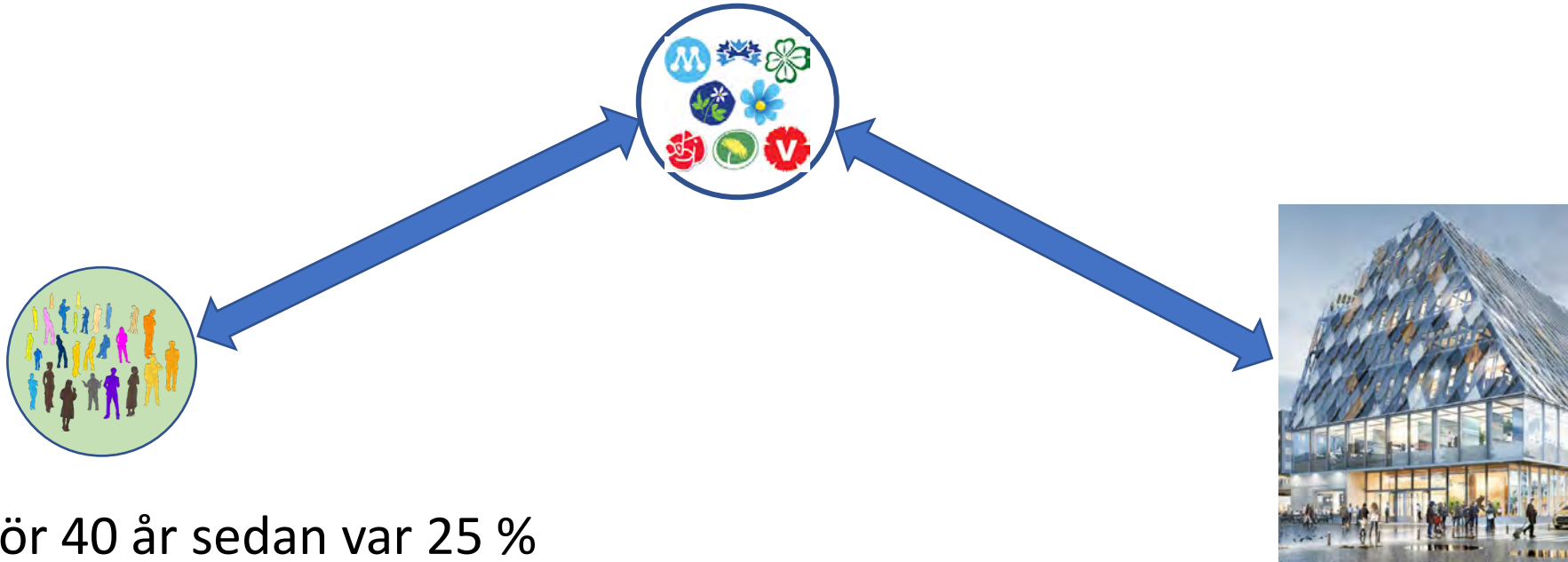
Visas på Galleri Öbergska  
hela oktober.

Öppet när Caféet är öppet.

[www.hembygd.se/styrso](http://www.hembygd.se/styrso) och  
Facebook – styrsohembygd

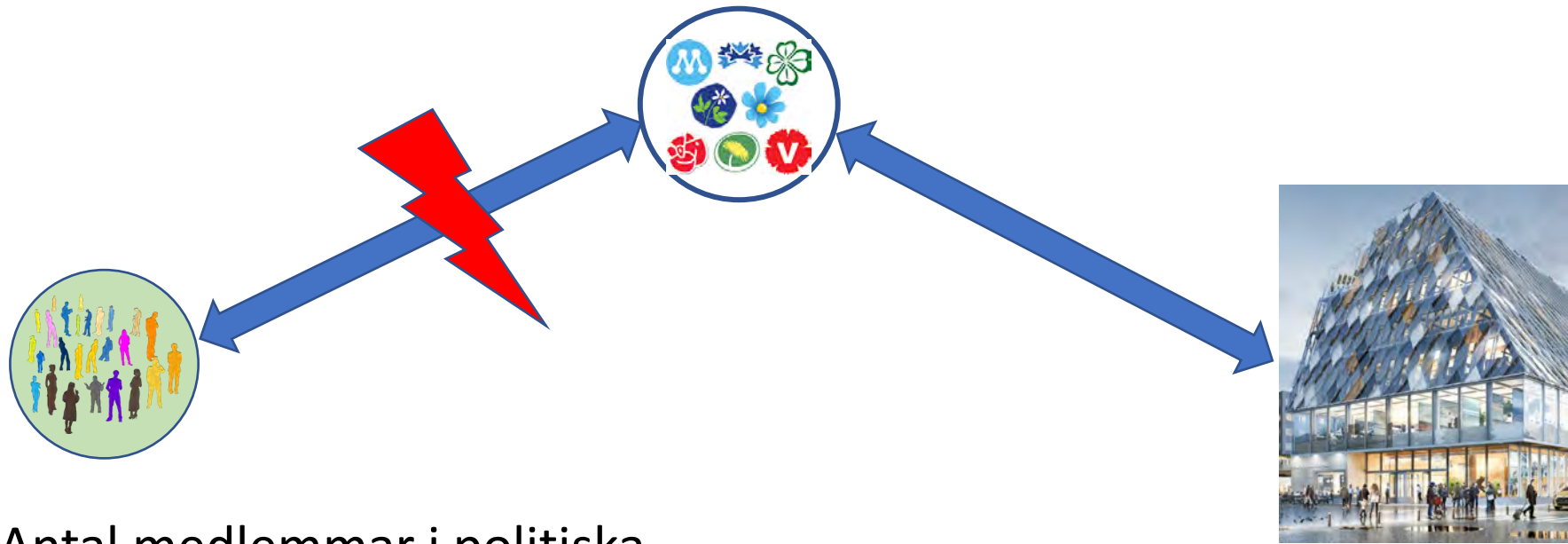
Arbetslöshetsnämnd  
Barnavårdsnämnd  
Biblioteksstyrelse  
Brandstyrelse  
Byggnadsnämnd  
Civilförsvarsnämnd  
Familjebidragsnämnd  
Fastighetstaxeringsnämnd  
Fattigvårdsstyrelsen  
Folkskolestyrelsen  
Hamnstyrelse  
Hemhjälpsnämnd  
Hälsovårdsnämnd  
Kommunalnämnd  
Kommunalfullmäktige  
Kristidsnämnd  
Municipalfullmäktige  
Municipalnämnd  
Nykterhetsnämnd  
Pensionsnämnd  
Taxeringsnämnd  
Valnämnd

# Spaning - medborgaren



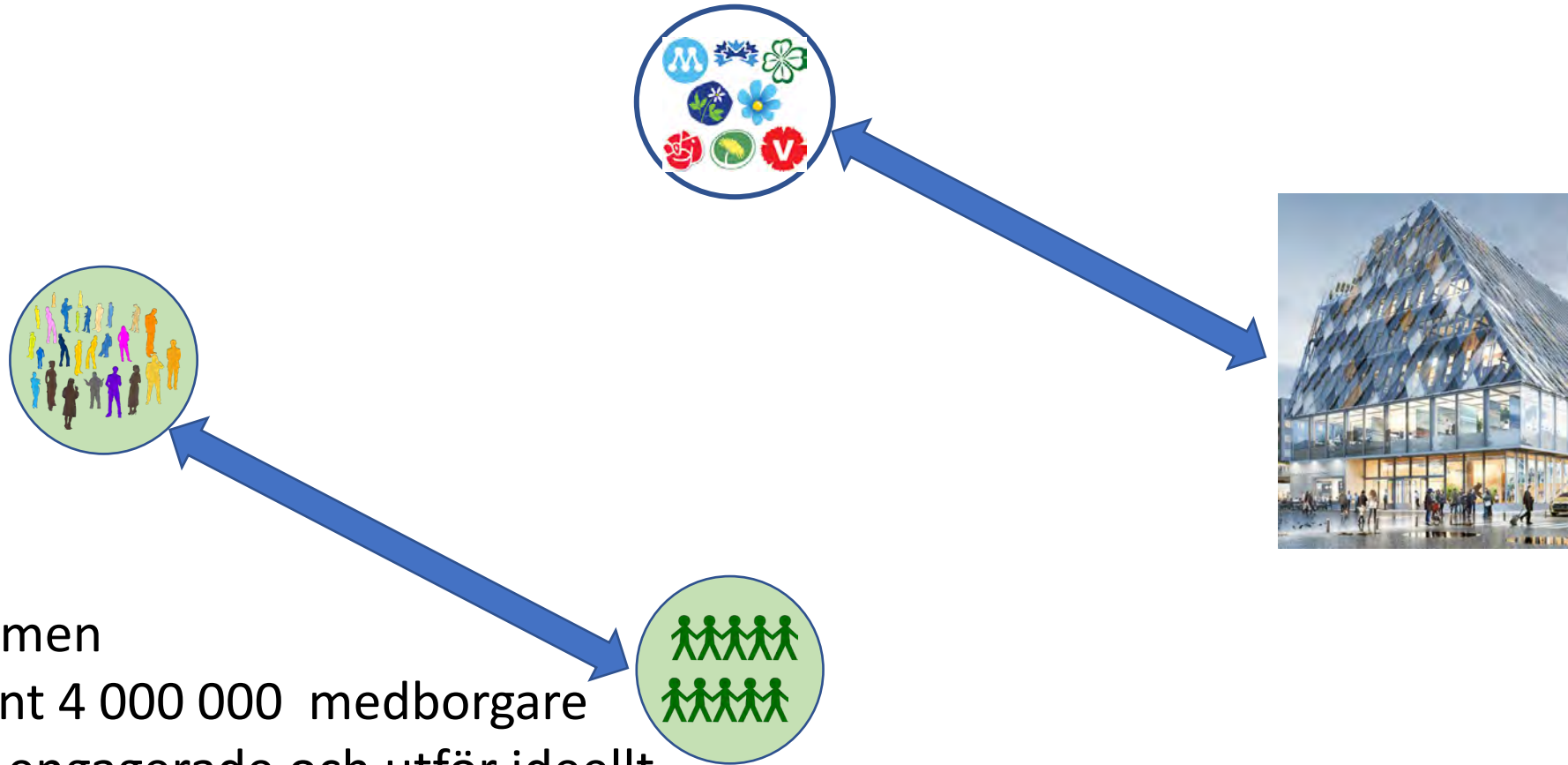
För 40 år sedan var 25 %  
medlemmar i ett politiskt  
parti.

Man påverkade via "sina" politiker!



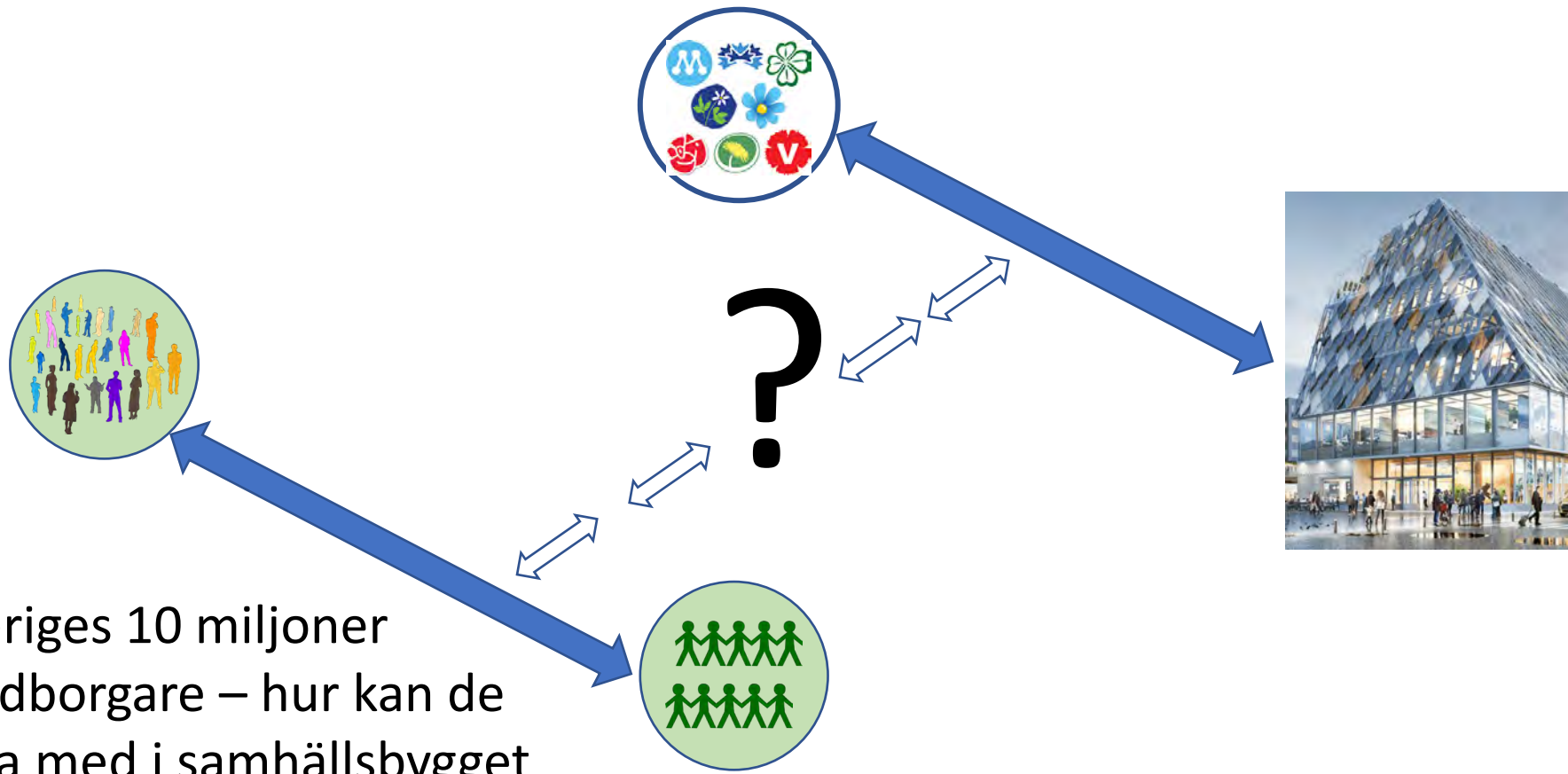
Antal medlemmar i politiska  
partier har minskat 85 % på  
40 år, till ca 244 000.

Man överger "sina" politiker!



... men  
runt 4 000 000 medborgare  
är engagerade och utför ideellt  
arbete i 260 000 organisationer

**Man engagerar sig... i andra organisationer!**



Sveriges 10 miljoner medborgare – hur kan de vara med i samhällsbygget - mellan valåren?

Hur förnya relationen medborgare och kommun?



# 16 FREDLIGA OCH INKLUDERANDE SAMHÄLLEN

Främja fredliga och inkluderande samhällen för hållbar utveckling, tillhandahålla tillgång till rättvisa för alla samt bygga upp effektiva, och inkluderande institutioner med ansvarsutkrävande på alla nivåer



1 2 3 4 5 6 7 8 9 10 11 12 13 14 15 **16** 17



## 16.6 BYGG EFFEKTIVA, TILLFÖRLITLIGA OCH TRANSPARENTA INSTITUTIONER

Bygga upp effektiva och transparenta institutioner med ansvarsutkrävande på alla nivåer.



## 16.7 SÄKERSTÄLL ETT LYHÖRT, INKLUDERANDE OCH REPRESENTATIVT BESLUTFATTANDE

Säkerställa ett lyhört, inkluderande, deltagandebaserat och representativt beslutsfattande på alla nivåer.



**GLOBALA MÅLEN**  
för hållbar utveckling



# Hållbara matsystem, Lokal matproduktion & Agenda 2030 i Hela Sverige

Gunilla Almered Olsson Göteborgsregionen

HSSL Årsmöte Olofstorp 30 mars 2023



GÖTEBORGSREGIONEN



Ett hållbart  
matsystem  
innefattar alla  
FNs 17 globala  
hållbarhetsmål  
Agenda 2030



# Kartläggning av strategier för lokal matproduktion 2021 i GRs 12 kommuner

- Behandlas inom flera olika nämnder utan samordning
- Tolkas mycket olika och i flera fall reduceras till frågor om kost och matsvinn
- Behandlas strategiskt och långsiktigt som en Agenda 2030-fråga i 2 kommuner
- Är intressant för utveckling och strategiskt samarbete i flera kommuner

# Paradigmskifte för lokal matproduktion

- Omvärldsläget 2023
- Beredskap....30/290 kommuner
- Ny Livsmedelsberedskap – pågående SOU
- Jordbruksmark och exploatering GR?
- Matsystemen okända i sitt sammanhang - vår enkät 2021
- Regionala Matlandskap!



# Mat-systemen förenar stad och land

- internationell hållbarhetsrörelse,  
City Region Food Systems UN-FAO

- Nätverk av aktörer utmed matkedjan
- Matförsörjningslandskap stad-landsbygd, 'foodshed'
- Urban-regional ekonomisk-social-ekologisk utveckling
- Matproduktion – mer än mat - landskap för rekreation, biologisk & kulturell mångfald, kulturarv, kunskapsreserv, utbildning i hållbarhet ...



Bristol, UK: 460000 pers.  
3-4 mils radie foodshed

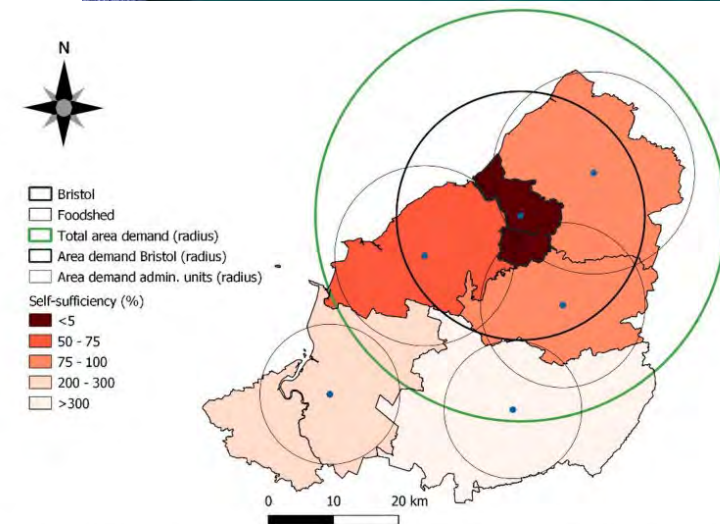


Fig. 5. Radius of the area demand and self-sufficiency level of Bristol, the rest of the administrative units and for the whole region forming the foodshed for the 15 scenario.

2 INGEN HUNGER



3 HÄLSA OCH VÄLBEFINNANDE



8 ANSTÄNDIGA ARBETSVILLKOR OCH EKONOMISK TILLVÄXT



13 BEKÄMPA KLIMATFÖRÄNDRINGARNA



15 EKOSYSTEM OCH BIOLOGISK MÅNGFALD



16 FREDLIGA OCH INKLUDERANDE SAMHÄLLEN



# Lokal matproduktion

- Jordbruksmark nära Göteborg: mark för ridhästar eller igenväxning... eller...
- Lokalproducerat för många



Familjen Alzoubi från Syrien har på kort tid fått onyttjad jordbruksmark att grönska.

Foto Erik Bick



Alzubi Farm i Olfstorp.

LAND SPANAR

## Flykten från Syrien ledde till odling i Sverige



lades lämna sina jord- och börja om från början om satsar på lokala grönsaker.

... så till nu när de är bebyggda från annat...  
... Solan fyra är tillbaka arrenderar fa-  
... och har i Olfstorp har de samman-  
... lagt 2 hektar.  
... De sa att ingen hade sagt här  
... på (o) år. Jag tror att vi hade stöder  
... tre jordfisar när vi råkade bort allt sty

och högt gräs som väste här. Men nu  
börjar det likna något, vi odlar äpp-  
större ja för varje år berättar Yousef  
Alzoubi.

**Ny mark men gammal kunskap**  
Platsen och marken är ny men famil-  
jen Alzoubi har odlat i generationer.  
I södra Syrien bodde de på en gård  
inte långt från huvudstaden Damas-  
kus. De hade olivträd och tillre-  
kade olivolja och på den drögt i hek-  
tar stora odlingen odlade de allt från  
paprika, skinka och vattenmelon  
till en populär jätterot som regis-  
nen är känd för.

De hade även djur och en 4 000  
kvadrater stor kycklingfarm.

Men när kriget kom var familjen  
svungen att överge allt. De kom till  
Sverige 2014.

... i Sverige såg vi en bra framtid,  
säger Halim Alzoubi.  
Vad de skulle föreställa sig i det  
nya landet visade de inte då. Men  
genom en bekant fick Halim Al-  
zoubi höra talas om att Göteborg  
skulle satsa på att få ut nya bönder  
som ville odla ekologiskt på stadens  
mark.

Familjen tog kontakt med fast-  
hetskontoret och gruppen Saabara  
odling och sedan gick det snabbt.  
Inom ett år började de odla på en 200  
kvadrater stor toffelgård i Ange-  
rol i Göteborg. När staden förstod

# Om lokalt omställnings- och hållbarhetsarbete



- Gratis nedladdning här:
- <https://www.helasverige.se/kunskap-och-media/agenda-2030-for-oss-och-for-kommande-generationers-skull/>



# Demokratiuppdrag

# Gemensamt ansvar i Göteborgs Stad

## Demokrati- och medborgarservice reglemente

Nämnden ansvarar för att *stödja nämnder och styrelser att skapa förutsättningar* för invånarnas demokratiska delaktighet och inflytande *i samskapande* med andra aktörer.

Nämnden ansvarar för att *upprätthålla en väl utbyggd infrastruktur* för att stärka den lokala demokratin

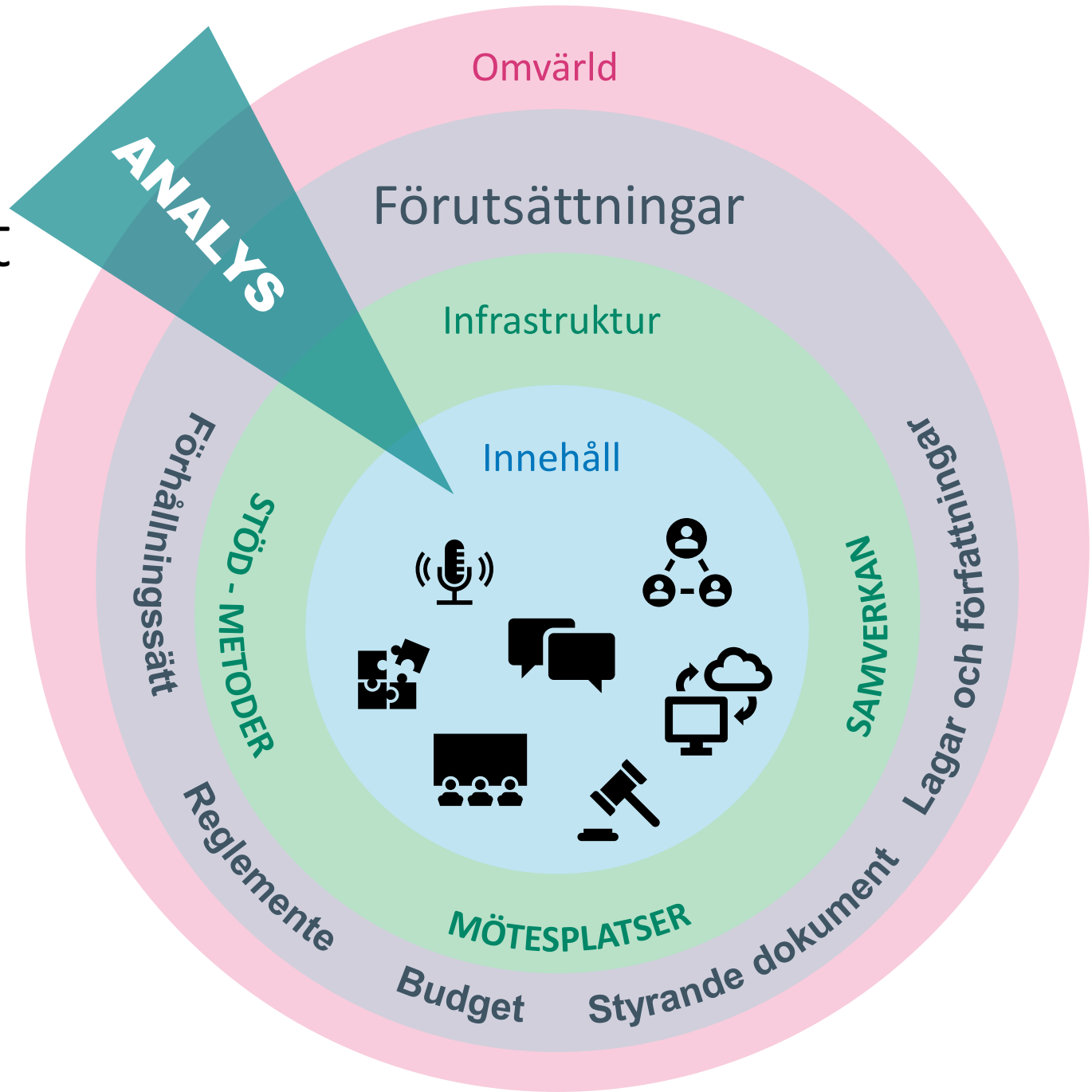
## Samtliga nämnders reglemente § 5

Nämnden ska *aktivt arbeta med* och skapa förutsättningar för demokratisk delaktighet och inflytande i nämndens verksamhet för kommunens invånare och andra grupper som berörs av verksamheten.

Nämnden ska *nyttja stadens infrastruktur* för detta.

# Infrastruktur för demokratiområdet

Demokrati och medborgarservice ansvarar för en **infrastruktur** som skapar förutsättningar för invånarnas demokratiska delaktighet och inflytande



# Stöd och metoder

- coacha inför förvaltningars dialog med medborgare
- processguide för medborgardialog och dialog
- prövar och utvecklar nya metoder - virtuell vallokal
- digital plattform för medborgarinflytande
- lokala medborgarbudgetar och bostadsbolags arbete med boendebudgetar
- tagit fram förslag på central medborgarbudget



# Mötesplatser

**Exempel på event som nämnden arrangerar eller deltar i:**

- Demokratikonferensen
- Frihamnsdagarna

**Nämnden har ansvar för, utvärderat och/eller utvecklat:**

- Stadens medborgarkontor och nyligen öppnat ett nytt medborgarkontor i sydväst (Frölunda)
- Regnbåghus öppnade i slutet av november 2022



# Samverkan

Förvaltning och nämnd samverkar inom och utom staden. Kontinuerliga samtal med ett flertal presidier

## **Demokrati och medborgarservice samordnar:**

- Stadens valstärkande insatser
- Stadenövergripande delaktighetsnätverk samt nätverk för medborgarbudget och boendebudget

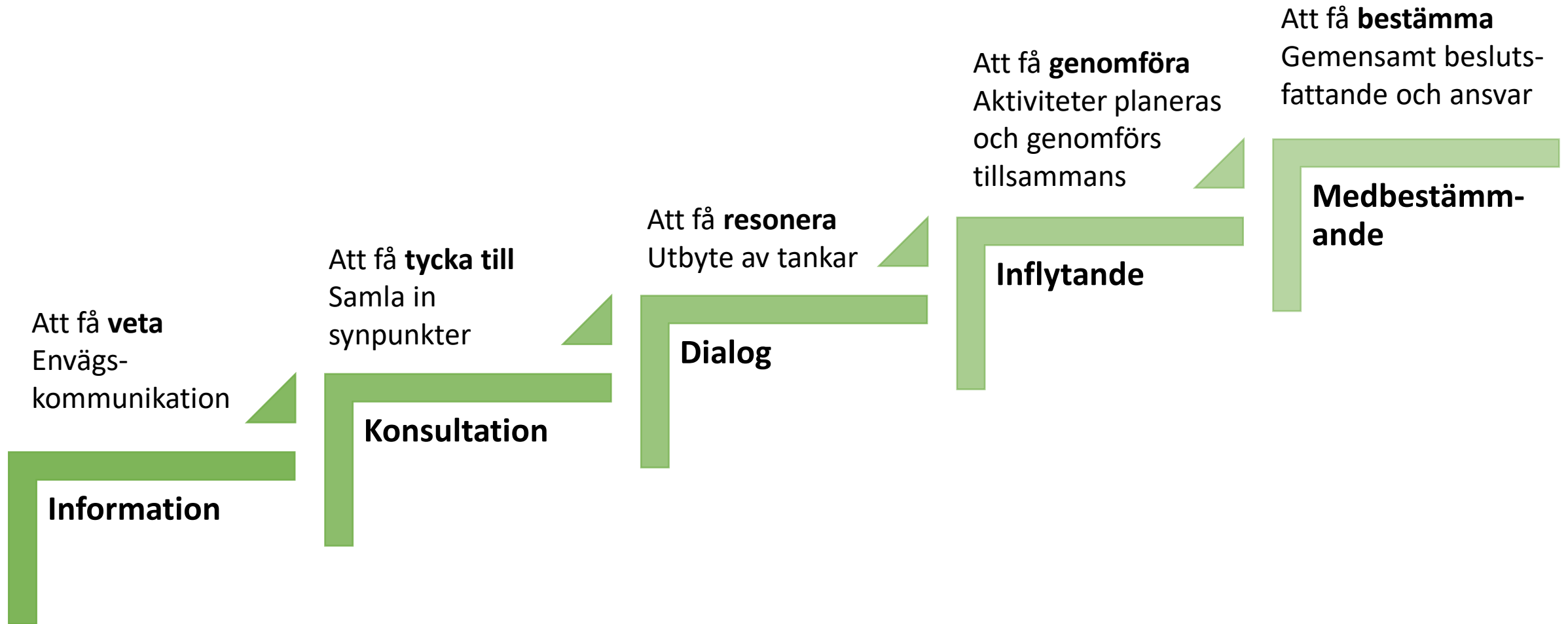
## **Demokrati och medborgarservice deltar i:**

- Regeringsuppdraget ”Delaktighet och deltagande i den lokala demokratin”, Jämställdhetsmyndigheten



# Delaktighetstrappan

# Delaktighetstrappan för medborgardialog





**Demokrati och medborgarservice**

**@demokratimedborgarservice.goteborg.se**



# Landsbygdsutveckling och matproduktion i Göteborg

**Emmyly Bönfors Jansson (C)**  
Kommunalråd och ledamot  
i Stadsbyggnadsnämnden



## **Hela Göteborg ska leva**

- **Landsbygden måste utvecklas, inte avvecklas**
- **Örat mot marken – politiken ska ta beslut utifrån olika platsers förutsättningar**
- **Dialogforum viktiga, politik, näringsliv och civilsamhälle behöver mötas**

# Försäljning av jordbruksmark och fastigheter

- Har uppdrag om att sälja jordbruksmark som idag arrenderas
- Kommunen ska inte äga mark som sköts bättre av andra aktörer
- Gynna det lokala jordbruket

## **Attraktiva bostadsområden och detaljplanarbete**

- **Exploatörsdrivna detaljplaner – så att man kan påverka sin egen närmiljö**
- **Utbyggd kollektivtrafik**
- **Satsningar på att bygga i hela staden**

# Matproduktion

- **Mycket potential i och runt Göteborg**
- **Kunna bo och bruka på samma plats**
- **Inte bygga bort jordbruket**

# Frågor?



**Centerpartiet**  
GÖTEBORG



# Hur Göteborg ska klara den ekonomiska krisen och skydda välfärden - i hela staden.

## Jonas Attenius

Kommunstyrelsens ordförande



**Hur skall det nya styret arbeta för att ta Göteborg säkert genom krisen.**

**Sverige befinner sig i en ekonomiskt svår situation.**

**Göteborg utgör inget undantag. Nu måste vi vända på varje krona, prioritera stenhårt och se till att skattepengarna hamnar där de behövs som allra mest - i välfärden, i hela staden.**





**GÖTEBORGSREGIONEN**

**Årsmöte**

# Årsmöte 30 mars 2023

## Hela Sverige ska leva Göteborgsregionen

### Dagordning

- 1 Fråga om stämmans behöriga utlysande och fastställande av röstlängd
- 2 Val av ordförande, sekreterare samt två justerare tillika rösträknare
- 3 Godkännande av dagordningen
- 4 Styrelsens berättelse för det gångna räkenskapsåret
- 5 Revisionsberättelsen
- 6 Fastställande av resultat- och balansräkning
- 7 Fråga om ansvarsfrihet för styrelsen
- 8 Beslut med anledning av föreningens vinst eller förlust
- 9 Beslut om årsavgift

10 Beslut om arvode till funktionärer och revisorer

**Förslag till beslut: Timarvode 220 kr / timme enligt Jordbruksverkets norm.**

Oförändrat helårsarvode ordförande 8 500 kr, kassör helårsarvode 3 500 kr,  
hemsida/sekreterare helårsarvode 1 500 kr. Revisor inget arvode.

11 Behandling av inkomna förslag och motioner

12 Val av styrelse på 1 respektive 2 år enligt valberedningens/styrelsens förslag:

**Ordförande:** Erik Bick (1 år), GÖTEBORG

**Ledamöter omval:** Ulla Herlitz (2 år), GÖTEBORG, Mette Waldrop (2 år) (kassör),  
HÄRRYDA, Gunilla Almered Olsson (2 år), KUNGÄLV, Holger Andersson (2 år),  
ALINGSÅS, Mai Lundell (2 år), LILLA EDET.

**Ledamöter nyval:** Hans Hellberg (1 år), LERUM, Lars-Inge Stomberg (1 år), PARTILLE,  
Karin Haby (1 år), TJÖRN, Berit Gullbrandsson (1 år), ÖCKERÖ, Sven Nielsen (1 år), ALE

12 forts.

C Revisor: Maths Relesjö, ( 1 år)

D Representanter till olika grupper läggs till styrelsen

E Val av valberedning

13 Beslut om vem som tecknar föreningen

14 Simulans- och utvecklingspengar enligt Verksamhetsplan för 2023

15 Övriga ärenden

16 Mötet avslutas



**GÖTEBORGSREGIONEN**

**TACK  
för att du deltog!**

**Nu ser vi fram emot ett  
nytt spännande  
verksamhetsår!**