

Var med  
och  
utveckla  
Bergum,  
Gunnilse  
och  
Olofstorp  
!

# Vårt område med unika möjligheter!



Vi bor i en del av Göteborg som har unika möjligheter för skapande och utveckling av hållbara och klimatsmarta lokalsamhällen med det lilla extra!

Tillsammans och i samarbete mellan boende, företag, föreningar och kommunen kan vi skapa förutsättningar för livskraftiga verksamheter som ger möjligheter för oss att bo, arbeta i området och stärka vår hembygd. Med ökad hållbar lokal produktion av varor, livsmedel och tjänster växer vi! Hur vill du vara med och växa?



Under vinterns och vårens arbete med den lokalekonomiska analysen för vårt område kom vi fram till 5 fokusområden för utveckling.

- Hälsa och aktivitet
- Lokal service och ökat företagande
- Nätverk för utbyte av kunskaper och tjänster
- Lokal matproduktion
- Ökat bostadsbyggande och förbättrad infrastruktur

## Hälsa och aktivitet

Vi behöver röra på oss mer och några av förslagen som kan utvecklas vidare är:

- Vandringsleder
- Ridleder
- Cykelleder
- Hälsostigar
- Utegyms
- Badplatser

Förutom fysiska aktiviteter vill vi verka för lokal tillgång till hälso- och sjukvård.

## Lokal Service och ökat företagande

Vi saknar helt lokal service i Olofstorp och vill se en utökning i Gunnilse. Förslag på Centrum/Torg för Olofstorp med service, livsmedelsbutik, boende, kontor, butiker och allaktivitetshus med möteplatser och verksamheter har lämnats till berörda på kommunen. Flera områden där kommunen äger marken har föreslagits som möjliga för utveckling av småindustrier med fokus på miljö och hållbarhet. Se skiss på sida 6-7.

## Nätverk för utbyte av kunskaper och tjänster

Inom vårt område har vi många intresse- och yrkesgrupper representerade och vi kan bilda intressant nätverk som kan stärka respektive intresseområde.

Till exempel inom:

- Hantverk, hemslöjd, slöjd, sömnad, stickning, design
- Administration, projektledning, matematik, läxhjälp
- Musik och sång
- Massage, friskvård, alternativ medicin, omsorg, HLR
- Fritidsbåtar, bilar och motorer
- Trädgård och odling
- Djuhållning, biodling
- Dans
- Fotografering, film, målning

- Kulturutbyte med nya svenskar
- Entreprenörskap, företagsutveckling, marknadsföring
- Företagsstöd, redovisning, bokslut, konsultation
- Utbildning, föräldrafrågor, pedagogik, språk, livskunskap
- Kultur, historia, författande
- Ridsport och hundsport
- Friidrott, idrott, hockey, simning, fotboll, handboll
- Byggnation och byggnadsvård
- Friluftsliv, fritidsfiske, cykel och vandring
- Matlagning, bakning, matkultur, ölbrygning
- mm

## Lokal matproduktion

Vi har inom området en spirande utveckling av lokalproducerade livsmedel. Vi hoppas att många fler skall känna sig inspirerade och börja bidra till att göra vår bygd känd för sin smakrika hållbara matproduktion.



Ett steg för att öka intresset är BGU's nystartade Local Food Nodes där man handlar direkt av producenten.

## Ökad byggnation i lantlig miljö och bättre infrastruktur

En förutsättning för utveckling av en stark lokalekonomi är bra och attraktiva boendemiljöer för barnfamiljer, medelålders och äldre personer.

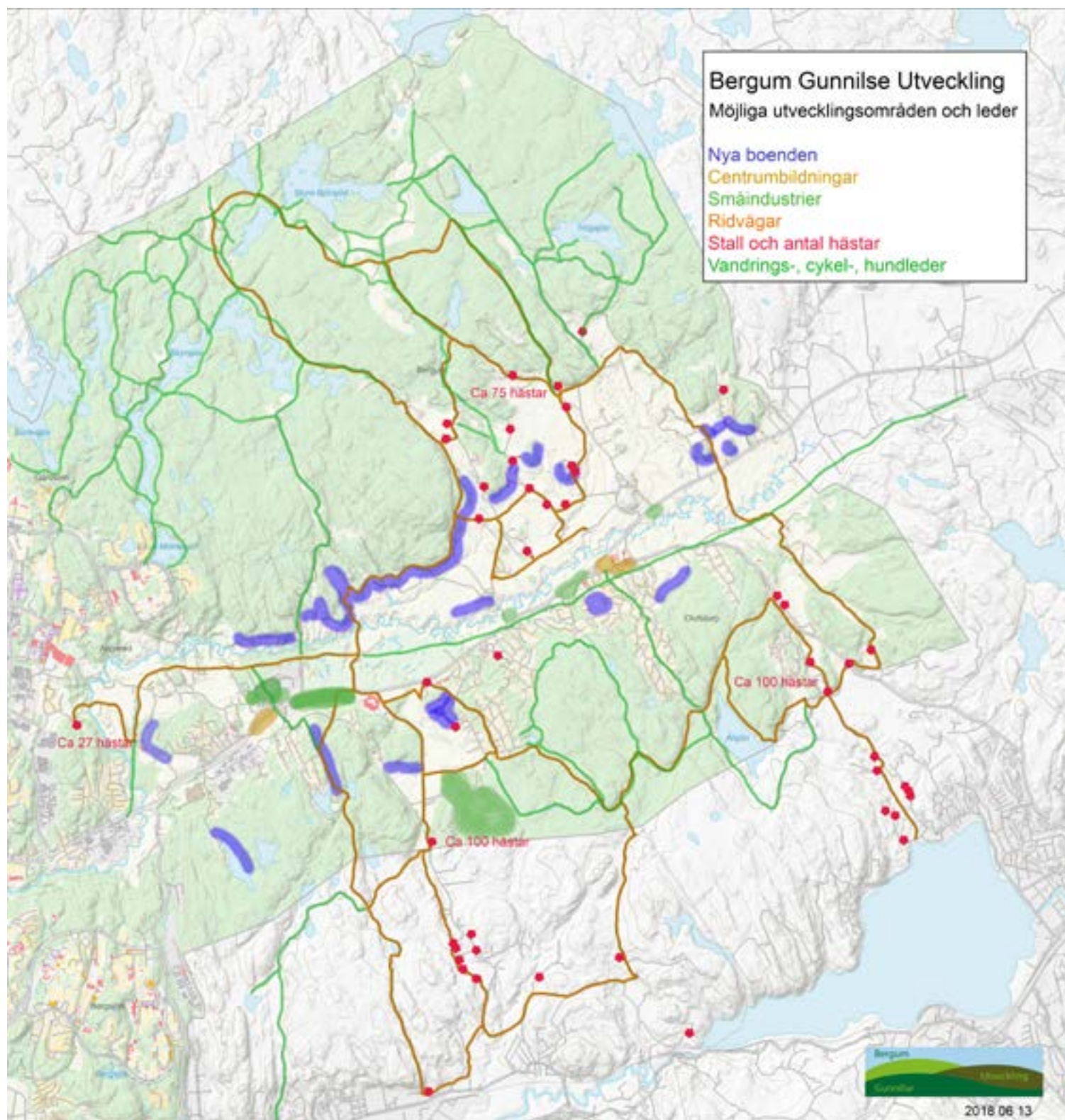
I vår analysrapport visar vi på möjliga områden för nybyggnation av bostäder i samklang med naturen samt visar på förslag för ökad trafiksäkerhet och klimatsmarta lösningar för lokala transporter.

Bra boendemiljö + Bra skola + Bra mat + Bra aktiviteter + Bra hälsa + Bra mötesplatser = Starkt och uthålligt samhälle.

**DAGS ATT INVESTERA I LANDSBYGDEN!**

Underlag för fortsatta diskussioner om möjliga områden för utveckling av hållbara, miljövänliga och klimatsmarta boenden och verksamhetsområden för service, företag och småindustrier.

Vi räknar med att detta arbete med den gröna lokal ekonomiska analysen av Bergum och Gunnilse kan bidra till att lyfta vårt område och våra önskemål i det arbete som görs av Göteborgs stads Stadsbyggnadskontor för en uppdaterad översiktsplan för Göteborg.



Vill du läsa hela rapporten från den lokalekonomiska analysen?  
Ladda ner den från [www.bergum-gunnilse.se](http://www.bergum-gunnilse.se)



Föreningen Bergum-Gunnilse Utveckling är en ideell förening med olika utvecklingsgrupper som för närvarande bidrar med att engagera sig i:

- Skördefesten
- Lekplatsen på Saras väg i Olofstorp
- Centrum i Olofstorp med service, boende, allaktivitetshus, service, livsmedelsbutik mm
- Lokalproducerad mat direkt från producenten med Local Food Nodes
- Julmarknaden
- Företagsnätverk med seminarier
- Förslag till många nya verksamheter och fler lokala arbetstillfällen
- Trafiksituationen utefter 190:an och Lerumsvägen
- Vandringsleder
- Naturturism
- Ridleder och cykelleder
- mm

Vi söker dig som vill vara med och bygga en spännande, stimulerande och hållbar framtid i vårt område.

Skicka ett mejl med dina kontaktuppgifter och vad du skulle vilja vara med och utveckla!  
eller

bli stödmedlem genom att sätta in 150:- på BG 584-2745. Ange namn, mejl och telefon så att vi kan skicka dig ett medlemskort.



[www.bergum-gunnilse.se](http://www.bergum-gunnilse.se)  
[utveckling@bergum-gunnilse.se](mailto:utveckling@bergum-gunnilse.se)