



Välkommen! Valupptaktsmöte BGU-området

Frågor att behandla under kvällens möte!

Inventera och sälj fastigheterna samt jordbruksmark som Gbg kommun äger inom Bergum, Olofstorp och Gunnilse

Genomför och färdigställa detaljplanearbetet och bygga attraktiva bostadsområden.

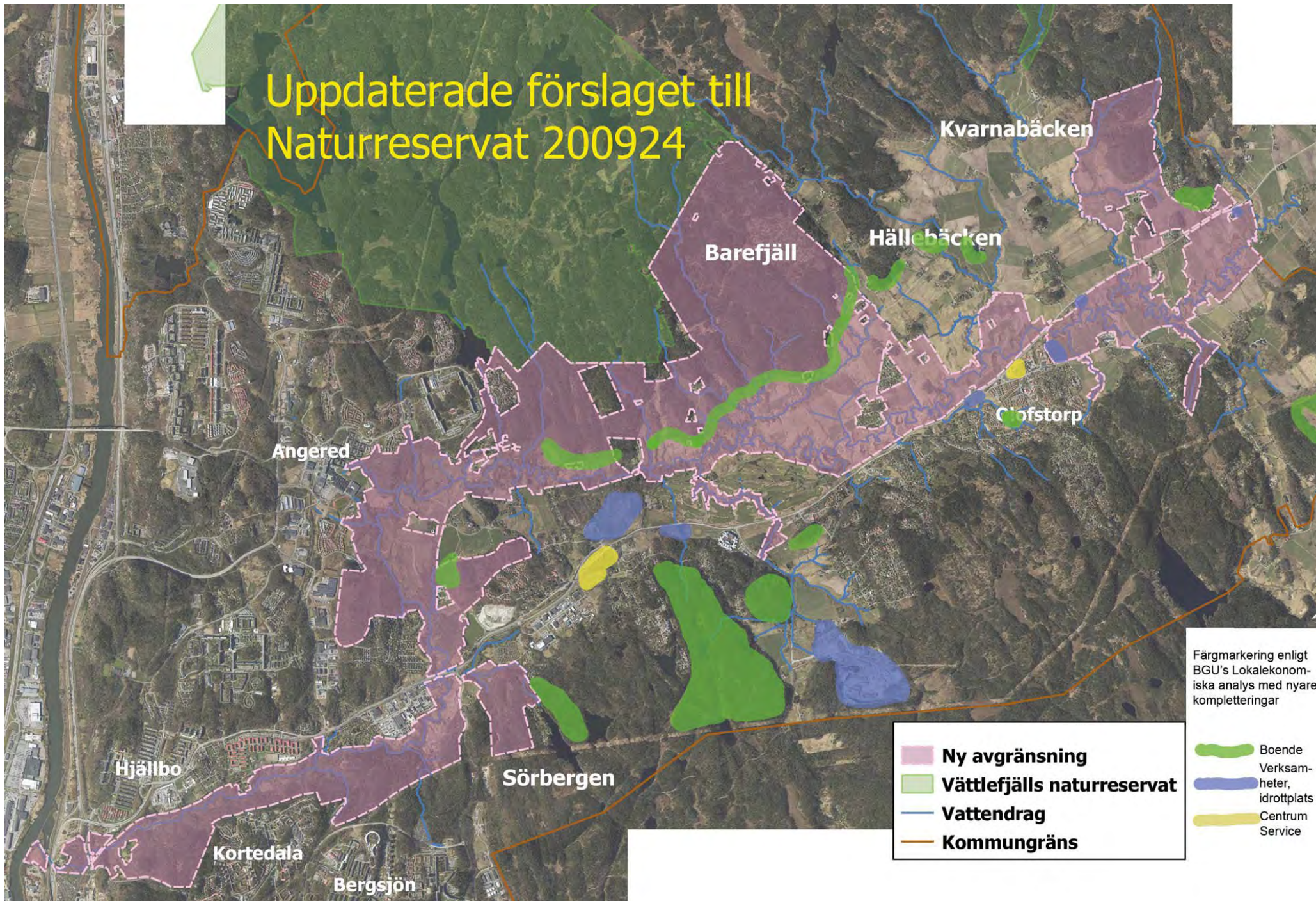
Fika

Avsluta och återställ tippområdena till aktivitetsområden för allmänheten.

Bergums skola - hur kan du vara med och bidra till att skolans elever till 100% når gymnasiekompetens?

Inventera och sälj fastigheterna samt jordbruksmark
som Gbg kommun äger inom
Bergum, Olofstorp och Gunnilse

Uppdaterade förslaget till Naturreservat 200924





Svar från politiker

Genomför och färdigställ detaljplanearbetet och bygg attraktiva bostadsområden.

Ofinns vi?



Vision för Bergums Centrum

Bergums Centrum
Landskapsanpassat innovativt hållbart landsbygdscentrum

Förslag från BGU Centrumgrupp

Olofstorp saknar sedan lång tid tillbaka lokal service, matbutik, verksamhetslokaler, mötesplatser, boenden och ett centrum för de drygt 5 200 personer som bor i området. Föreningen Bergum-Gunnilse Utveckling (BGU) och har inlett en process för att skapa detta centrum för bygdens folk.

- 2017 gjorde BGU en första visionsskiss för ett centrum och gjorde samtidigt en markreservationsansökan. Det resulterade senare i att BGU fick en avsiktsförklaring som beskriver föreningen som en part i skapandet av ett centrum i Olofstorp - Bergums Centrum.
- Under andra halvan av ett centrum i Olofstorp - Bergums Centrum.
- med mål att i slutet av 2020 har en dialog inletts med Göteborg Stad och Fastighetskontoret
- BGU avser starta ett bolag och bilda ett byggkonsortie för att ta ansvar för en del av centrumet och på bästa möjliga sätt tillgodose bygdens innevävare med ett centrum som alla kan vara stolta över.
- Redan i visionsskissen pekade vi på långsiktig hållbarhet, energieffektivitet, kretsloppssystem, trygghet och ett levande centrum dygnet runt året runt.
- BGU har sedan starten definierat föreningens mål att verka för att öka lokala arbetstillfällen med boende in närheten, det som vi nu beskriver som **15 minutersbygden**.
- Detta centrum kan på ett betydande sätt stödja detta
- Vi söker nu partners som vill vara med och skapa detta unika centrum.

Bergum
Gunnilse

www.bergum-gunnilse.se
utveckling@bergum-gunnilse.se

Gunnilse Syd

Naturintegrerat villaområde med hållbara livsmiljöer



Exempel- och inspirationsbilder från ReGen Villages och Greenhouse Living



Ett utvecklingsområde för att skapa naturnära och naturintegrerade boendemiljöer

- Boende med frisk skogsluft endast 16km från Göteborgs centrum
- Nära till pågående utveckling av centrum i Gunnilse med livsmedelsbutik och service, pendelparkering, F-9 skola och förskolor
- Badsjö inom området, vandringsleder och ridstigar
- Vision och målsättning med stort fokus på hållbarhet t.ex. solen på alla tak, regnvattenskörd för toalettspolning, tvätt och bevattning, hus i växthus (Greenhouse living) för minskad energiförbrukning och stora möjligheter för egen odling med förlängd säsong
- Gemensamt hus för distansarbete i samverkan, möten och samvaro - många mötesplatser för den moderna människan
- Planerat för självkörande transportlösning inom området med koppling till Gunnilse centrum och expressbuss till Göteborg
- Stora tomter med krav på att behålla så många befintliga träd som möjligt för att minska CO₂ påverkan och skapa naturnära livsmiljöer med "naturen in på knuten"
- I balansrapport #7 2020 om Bostäder i Hela Sverige från organisationen Hela Sverige ska leva kan man läsa att 34% vill bo glesare och 84% av storstadsborna vill inte ha fler grannar.



www.bergum-gunnilse.se
utveckling@bergum-gunnilse.se

Vättlefjällskanten

Unikt bostadsområde i direkt anslutning till Vättlefjälls naturreservat



Exempel- och inspirationsbilder Greenhouse Living och Telomade arkitekt



Ett speciellt utvecklingsområde för att skapa boendemiljöer med stora möjligheter till hög grad av självförsörjning med egen eller tillsammansodling framför husen

- Boende i söderlägen med utsikt över vackra Lärjeåns dalgång med Vättlefjälls naturreservat i ryggen som ger möjlighet till dagliga vandringar i frisk skogsluft endast 16 km från Göteborgs centrum
- Nära till pågående utveckling av centrum i Gunnilse med livsmedelsbutik och service, pendelparkering, F-9 skola och förskolor
- Vision och målsättning med stort fokus på hållbarhet t.ex. solen på alla tak, regnvattenskörd för toalettspolning, tvätt och bevattning, hus i växthus (Greenhouse living) för minskad energiförbrukning och stora möjligheter för egen odling med förlängd säsong i boendemiljön.
- Planerat för självkörande transportlösning inom området med koppling till Gunnilse centrum och expressbuss till Göteborg och koppling till övriga verksamheter inom Bergum-Gunnilse.
- Stora tomter med odlingsmark framför fastigheterna, krav på egen odling eller odling i samverkan med grannar i området för ökad självförsörjningsgrad.
- I balansrapport #7 2020 om Bostäder i Hela Sverige från organisationen Hela Sverige ska leva kan man läsa att 34% vill bo glesare och 84% av storstadsborna vill inte ha fler grannar.



www.bergum-gunnilse.se
utveckling@bergum-gunnilse.se

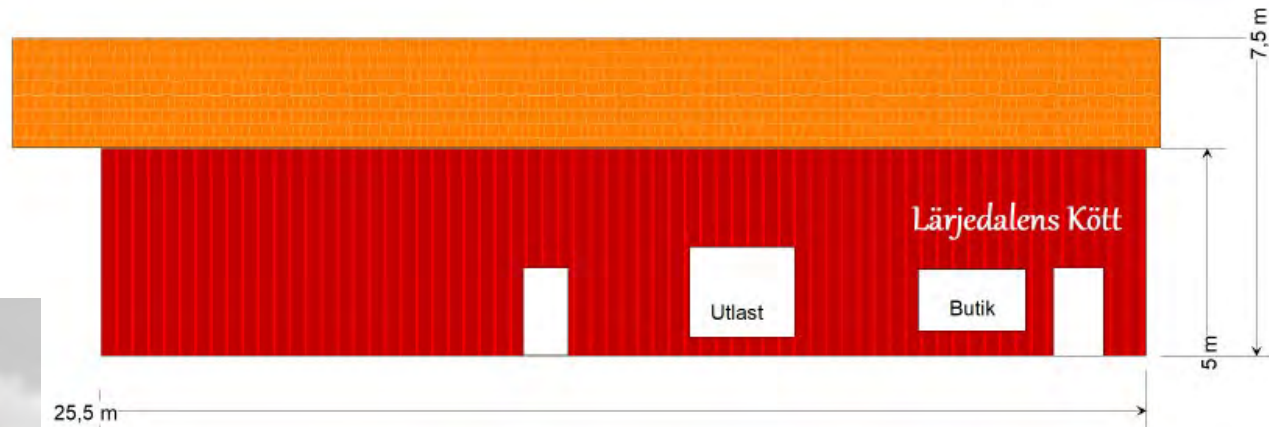
Lärjedalens Matpark



Vertikalodling och
microgrönt



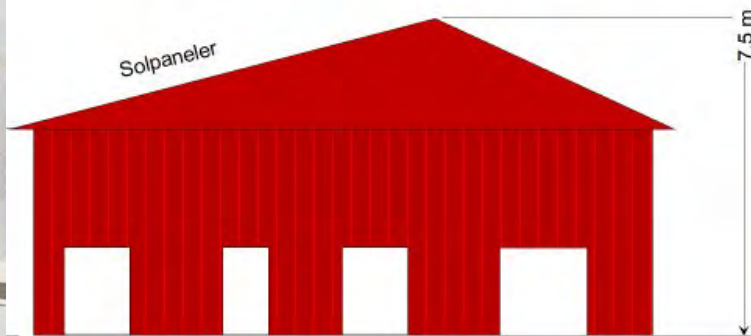
Biokolproduktion



Slakteri, charkuteri, butik, utbildning



Aquaphonic odling



Sammanbyggnad med Biokolproduktion

Svar från politiker



Avsluta och återställ tippområdena till aktivitetsområden för allmänheten.

Bergum
Utveckling
Gunnilse



Deponier i Bergum-Gunnilse



Ny ansökan om deponi Skanska

Landskapsbilden skall inte påverkas! ??



en drygt 4m hög vall !!

Ansökan om deponi Vrässered



Landskapsbilden skall inte påverkas! ??
OBS Kommunal mark!

Skanska bergtäkt & deponi





Möjligt område för rekreation och friluftaktiviteter

Svar från politiker

Bergums skola - hur kan du vara med och bidra till att skolans elever till 100% når gymnasiekompetens?

Thomas A + Linda S




BGU skolgrupp

Den nya skolledning känns bristfällig:

- Den "nya" skolledningen upplevs frånvarande
- Lärarna verkar inte få erforderlig och förväntat stöd av den nya skolledningen
- Hantering av incidenter på skolan
- Vakant rektorstjänst

Svar från politiker

A topographic map of a region, likely in Sweden, showing terrain contours, water bodies, and settlements. A network of green lines is overlaid on the map, connecting several pink square markers. The markers are located in various parts of the region, including near Bergum, Olofstorp, and Eosälen. The map also shows some purple shaded areas, possibly indicating specific land use or environmental zones.

BGU området skulle, om vi vill, kunna bli ett föregångsområde för att visa på möjligheter för hållbara klimatsmarta boenden och lokala verksamheter

15
minuters
bygden

Lokalt inflytande –
minska det demokratiska underskottet

På vilket sätt vill du vara med och verka för större lokalt inflytande på utvecklingen i BGU området?

Medborgarbudget? Medborgardialog?

Lokal nämnd med tydliga ansvarsområden,
inklusive samhällsutveckling? Typ Svågadalsnämnden.

Lokalt inflytande

2.1.10. Uppdrag till Göteborgs Stads nämnd för demokrati och medborgarservice om central medborgarbudget i Göteborgs Stad, Dnr 1320/21

- Kommunfullmäktige gav i februari 2020 nämnden för konsument- och medborgarservice i uppdrag att utreda hur en central medborgarbudget ska kunna utformas och inrättas. Medborgarbudget är ett processororienterat arbetssätt som genomförs i flera förutbestämda steg. Syftet är att involvera medborgarna i prioriteringen av kommunala resurser som påverkar deras dagliga liv.
- Den 14 oktober 2021, beslutade kommunfullmäktige om nytt namn för nämnden: Göteborgs Stads nämnd för demokrati och medborgarservice. Nämnden har genomfört uppdraget och redovisar ett förslag till hur en process för central medborgarbudget i Göteborgs Stad kan utformas och inrättas. Utredningen visar även på olika alternativ till process för medborgarbudget. Nämndens beslutade förslag innebär att kommunfullmäktige föreslås avsätta medel för central medborgarbudget under perioden 2023-2030 samt att nämndens budgetram utökas för att hantera uppdraget. Utredningen innehåller en ekonomisk beräkning under perioden. Den föreslagna processen kommer att inkludera flera av stadens nämnder och styrelser beroende på temat för medborgarbudgeten. Nämnden hemställer även om ett uppdrag att ta fram styrande dokument med riktlinjer för central medborgarbudget.
- Medborgarbudget syftar till att stärka demokratin och öka delaktigheten i samhället. Rätt utförd bidrar den till stärkt medborgerligt engagemang och tillit. Stadsledningskontoret bedömer att nämndens utredning visar hur central medborgarbudget kan utformas och inrättas samt omhändertar stadens förutsättningar och befintlig forskning. Konsekvenserna av ett eventuellt beslut om medborgarbudget bör omhändertas i samband med stadens ordinarie budgetprocess.
- MP och V föreslår i ett yrkande att stadsledningskontoret får i uppdrag att skicka redovisningen av uppdrag till Göteborgs Stads nämnd för demokrati och medborgarservices gällande central medborgarbudget i Göteborgs Stad på remiss till Socialnämnderna Centrum, Hisingen, Nordost och Sydväst samt till Äldre samt vård- och omsorgsnämnden och nämnden för funktionsstöd.
- Kommunstyrelsen beslutade att återremittera ärendet enligt yrkandet från MP och V.
Yttrande M, L, C och KD, Yttrande S, Yttrande D

An aerial photograph of a golf course. The foreground shows a green fairway with a sand trap and a small pond. In the middle ground, there is a clubhouse with a red roof and a parking area. The background features rolling hills, more of the golf course, and a residential area with houses under a cloudy sky.

Inbjudan!
Uppföljningsmöte inför
valet
BGU-området!
22/8 kl 18:30

An aerial photograph of a rural landscape. The scene is dominated by a patchwork of green fields, some of which are interspersed with brown, possibly harvested or dormant, areas. There are clusters of trees, some with autumn-colored foliage, scattered throughout the landscape. In the upper right, a small farm or village with several buildings is visible. The overall lighting suggests a bright, sunny day, casting soft shadows across the terrain.

TACK
för att du deltog!

