



HELA
SVERIGE.

Hela Sverige
ska leva!

GÖTEBORGSREGIONEN

Nya demokratiska
strategier - mellan
medborgare och kommun

Bergumsgården

20200219

Ulla Herlitz

ulla.herlitz@helasverige.se



**Vi företräder
lokala
utvecklingsgrupper
från 12 kommuner**





Bystämman Byalag Byordning

År
1863

Björlanda kommun
1863 – 1951

Torslanda kommun
1863 – 1951

Säve kommun
1863 – 1966

Tuve kommun
1863 – 1966

Angered kommun
1863 – 1966

Bergum kommun
1863 – 1951

Torslanda kommun
1952 – 66

Stora Lundby kommun
1952 – 66

Göteborg kommun
1974 –

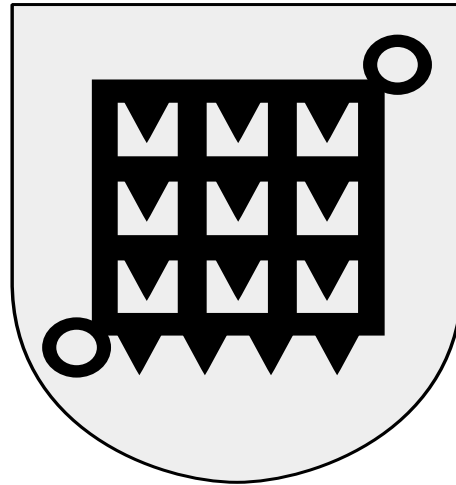
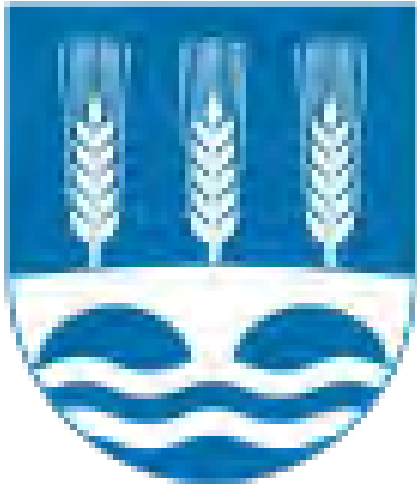
572 000 invånare
81 ledamöter



BGU 6600
invånare



Angered's stadsdelsnämnd
53 000 invånare
22 indirekt valda ledamöter



GRÖSTORP



En uthållig demokrati!

Politik för folkstyrelse på 2000-talet

- Demokratiutredningen SOU 2000:1 Kulturminister Bengt Göransson om kommun/stadsdelsnämnder:
-utgör en demokratisk anomali genom att vara indirekt valda. De agerar på medborgarnas mandat men ger dessa ingen chans att utkräva ansvar av dem.
- Kommundelning att föredra framför fler nivåer.
- Om kommundelning av olika skäl inte bedöms rimlig, bör kommunerna få införa direktval till kommundelsnämnder för att öka genomskinligheten och möjligheterna för medborgare att bestämma vem som ska företräda dem.
- Skapa fler förtroendeuppdrag men sprid dem. Med oro ser vi förtroendeuppdrag försvinna. Allt färre ges därigenom chansen att axla ett viktigt medborgaruppdrag.



Stadsdelsnämnderna läggs ner...stadsledningskontoret har fått i uppdrag att utreda hur Göteborgs Stad kan stärka den lokala och digitala demokratin

Kommunutredningen – Stärkt kapacitet i kommunerna för att möta samhällsutvecklingen

Ordförande: Niklas Karlsson


Huvudsekreterare: Sverker Lindblad

Fi 2017:02

Slutbetänkande den 28 februari 2020

Specifika kommunala utmaningar som växer i styrka

- Svag ekonomi pga demografi och ökade krav
- Personal och kompetensförsörjning
- Etablering och integration av nyanlända
- Kommunernas investeringsbehov
- Växande anspråk på service
- Klimatförändring



Kommittén ska analysera olika strukturella åtgärder

- Kommunal samverkan
- Kommunsammanläggningar
- Generell förändring av uppgifter
- Asymmetrisk ansvarsfördelning
- Andra tänkbara åtgärder (t ex digitalisering)
 - En kombination av åtgärder kan vara en framkomlig väg
 - Försöksverksamhet kan föreslås

Några frågor under diskussion

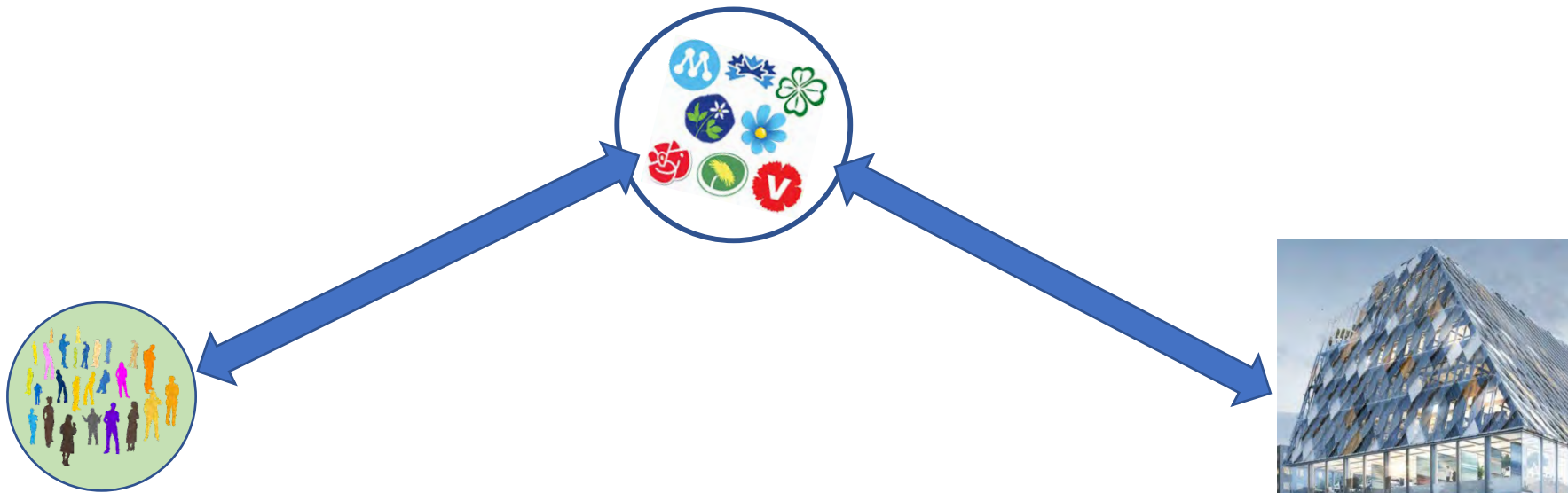
.....

Kommunförsök – i så fall om vad?



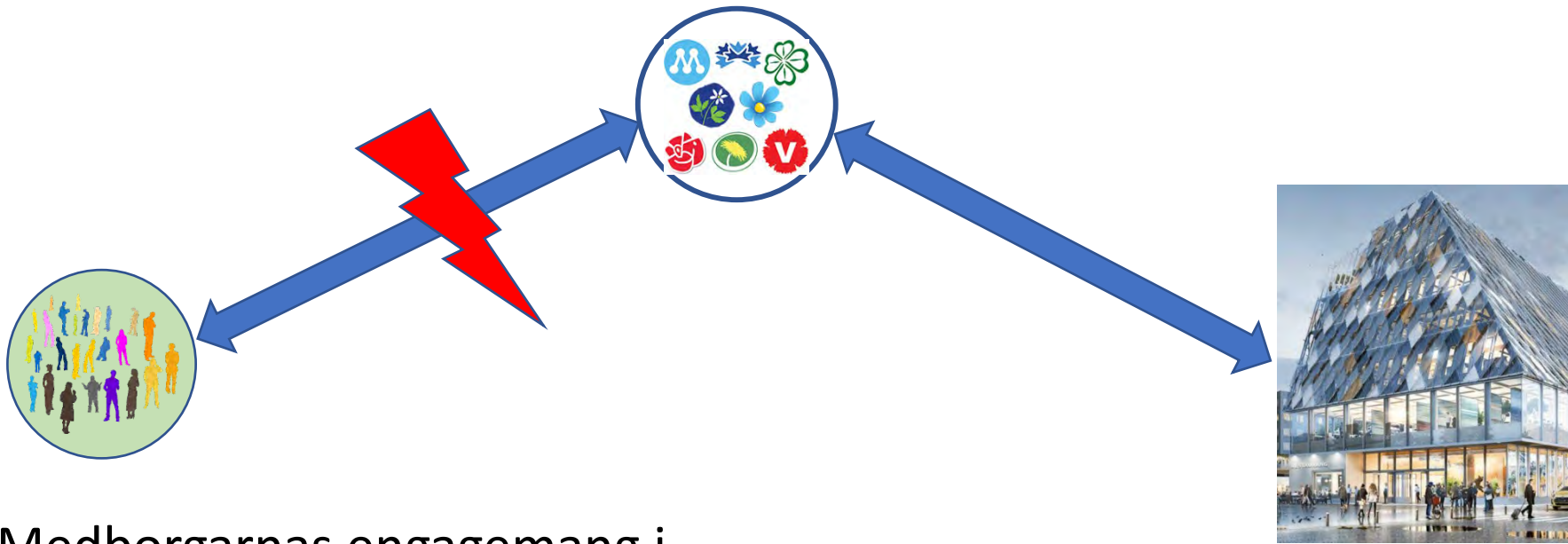
.....vill bidra till ett stärkt lokalt inflytande genom aktiviteter kring Kommunutredningens betänkande, hur samarbetet mellan den lokala första samhällsnivån och kommunen kan utvecklas

Spaning efter medborgarengagemang



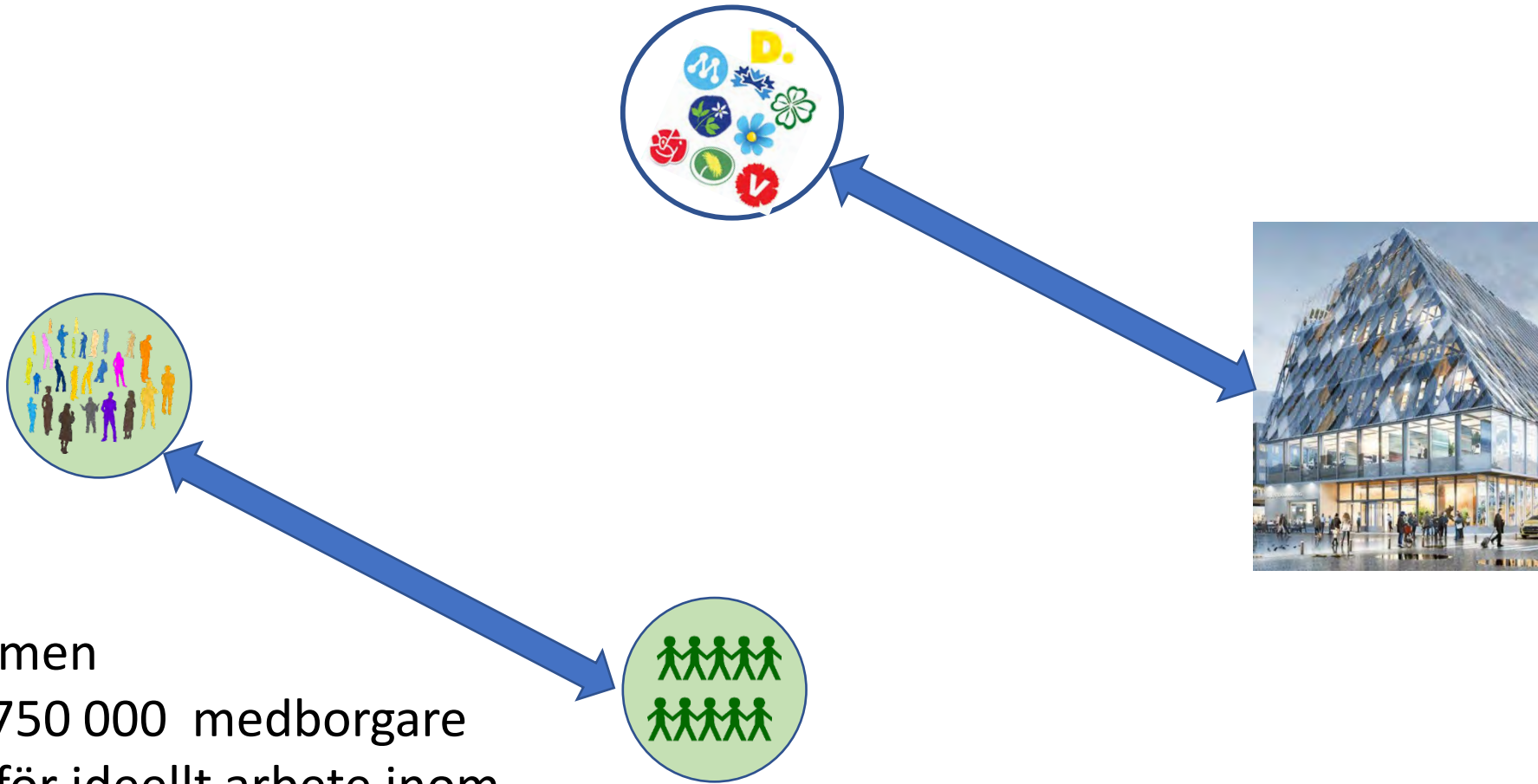
Sverige har mer än 10 miljoner medborgare. För 40 år sedan var 25 % medlemmar i ett politiskt parti.

Man påverkar kommunen via sina politiker!



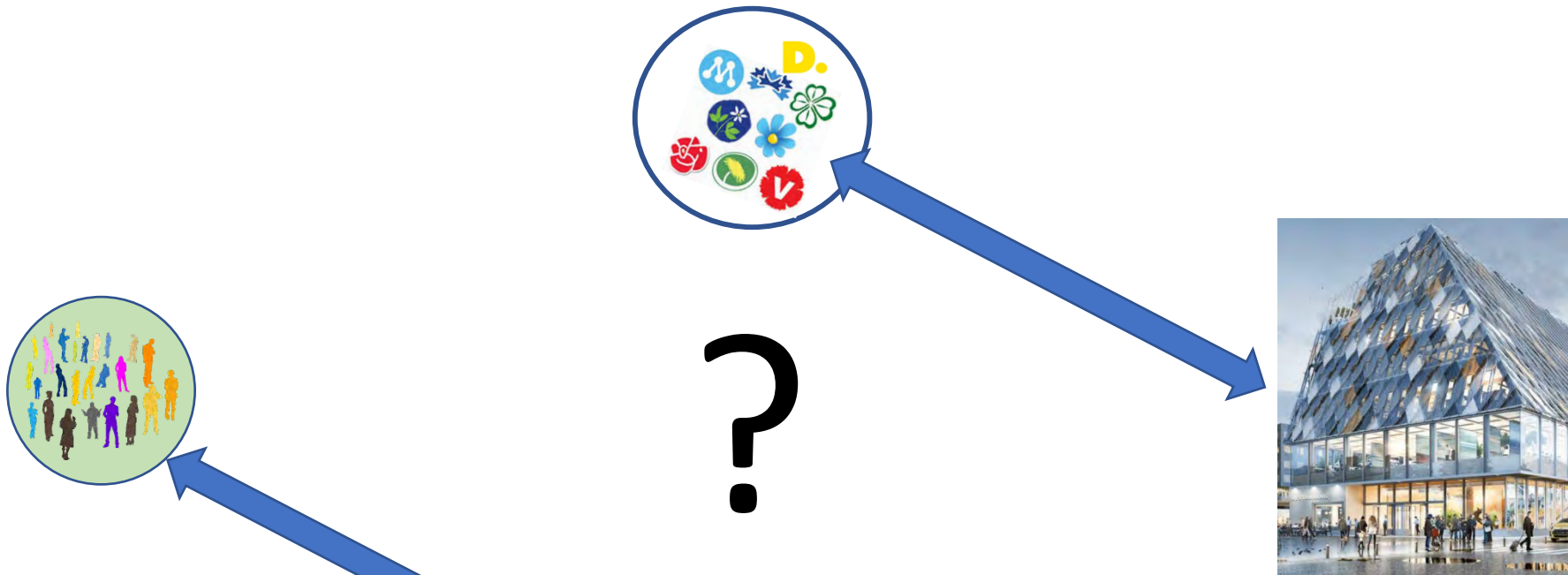
Medborgarnas engagemang i politiska partier har minskat från 25 % till 2,5 % på 40 år, till ca 250 000 medlemmar...

Man överger "sina" politiker



... men
3 750 000 medborgare
utför ideellt arbete inom
ramen för en ideell organisation.

Man engagerar sig... i andra organisationer!

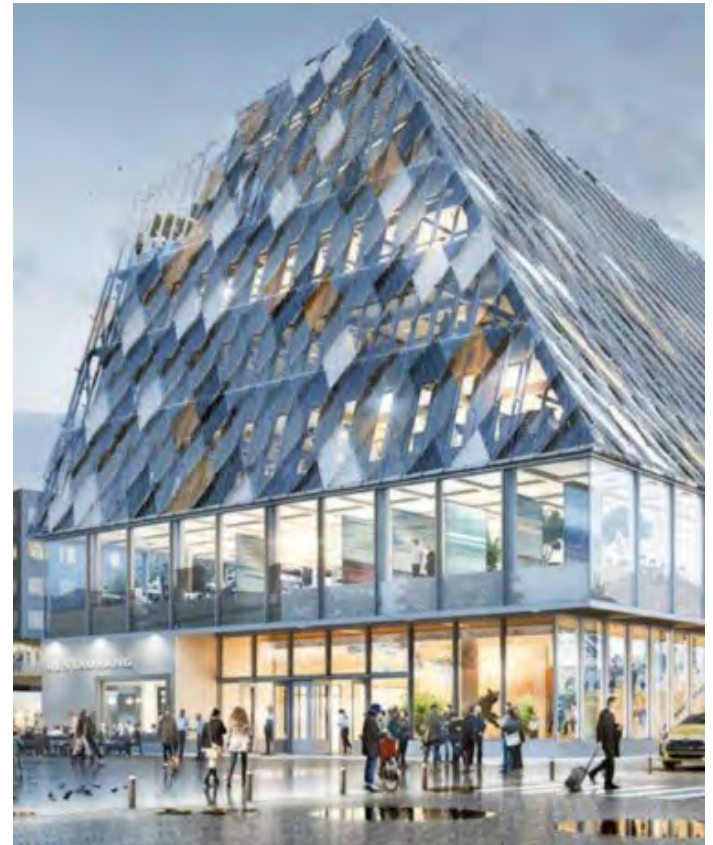


Sveriges 10 miljoner medborgare – hur kan de vara med i samhällsbygget mellan valåren?

Hur kan medborgarna och kommunen samverka?

KOMMUNALA INITIATIV

- Bygderåd
- Medborgardialog
- Bygdepeng
- Medborgarbudget



CIVILSAMHÄLLES INITIATIV

- Lokal samhällsförening

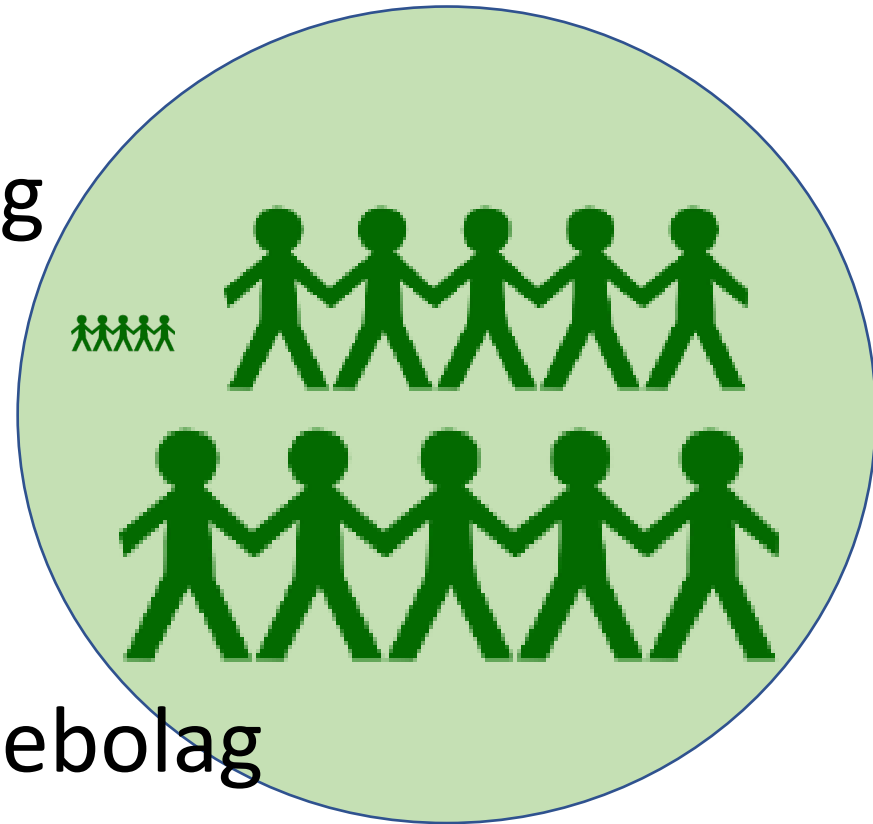
Bergum-Gunnilse Utveckling

- Lokalt föreningsråd

Styrsö i Samverkan

- Lokalt Utvecklingsaktiebolag

Röstånga Utvecklings Aktiebolag (svb)



NYA DEMOKRATISKA STRATEGIER mellan MEDBORGARE och KOMMUN

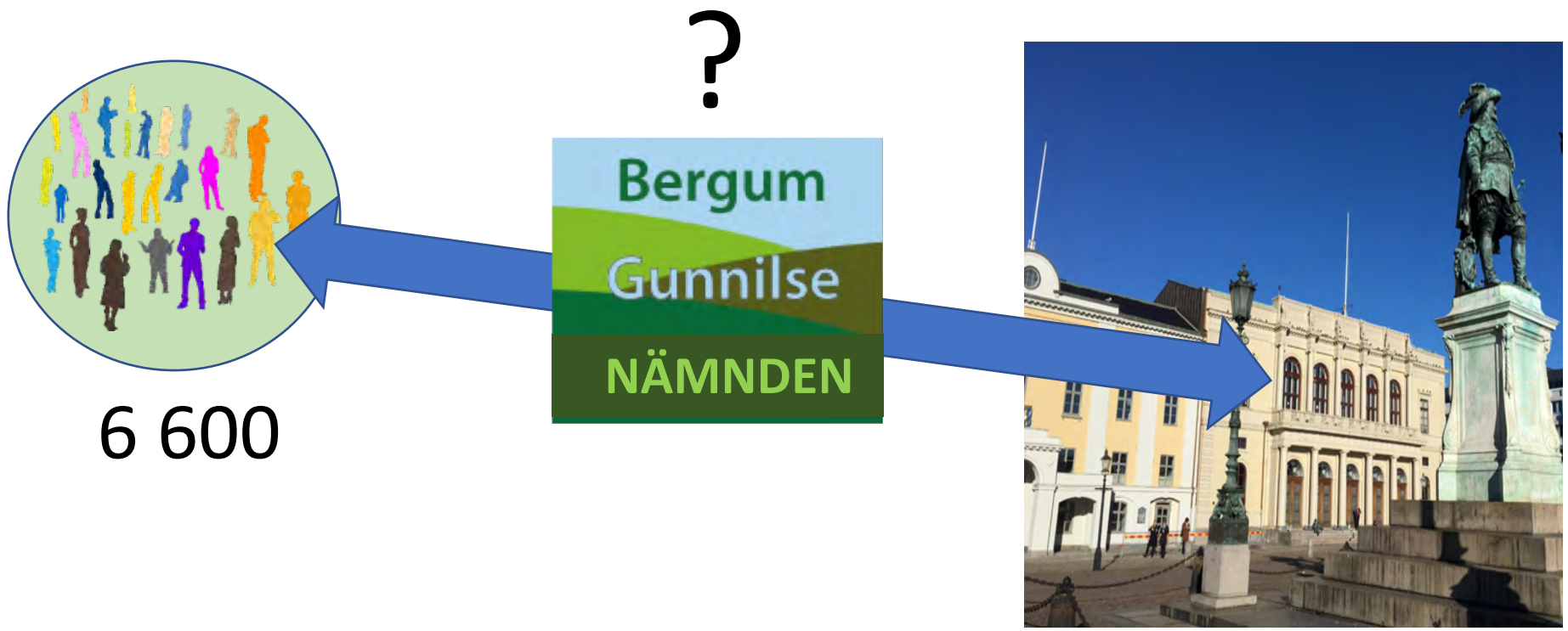
Lokalt vald nämnd
- med delegerat kn ansvar

Svågadalsnämnden/Hudiksvalls kn

Lokalt vald nämnd
- bygdens röst gentemot kn

Kosternämnden/Strömstads kn





Kommunen skulle kunna samverka
och delegeratestområde?

Bergum

Gunnilse

Utveckling

DEN FÖRSTA SAMHÄLLSNIVÅN

ULLA HERLITZ
HANS ARÉN

...lokal demokrati, planering och finansiering för en hållbar utveckling