

An aerial photograph of a golf course under a cloudy sky. The course features several green fairways, sand traps, and water hazards. A road runs through the center of the course. In the background, there are rolling hills and a small town. The text 'Välkommen!' is overlaid in the center of the image.

Välkommen!



Kvällens program

- 18:30 Årsmöte
- 19:00 Fika (Kaffe/te och fralla) - Cafét på Lärjedalens golf levererar
- 19:20 Nya demokratiska strategier – Ulla Herlitz, Hela Sverige Ska Leva
- 19:40 Mer spänning i Olofstorp och Gunnilse – Annica Andrén, Gbg Energi Nät
- 20:00 Byar & Kvarter, Tiny Houses, Gröna näringar - Elinor Askmar, Studieförbundet
- 20:20 Bensträckare
- 20:30 På gång i BGU-området - Erik
- 21:00 Slut



Agenda

- 1. mötet öppnas
- 2. val av mötesordförande, sekreterare, två protokolljusterare tillika rösträknare
- 3. mötets laglighet och beslutsförhet konstateras
- 4. agenda för mötet godkänns
- 5. bokslutet, årsberättelsen och revisorernas utlåtande presenteras
- 6. beslut om fastställande av bokslutet och beviljande av ansvarsfrihet till styrelsen och andra ansvarsskyldiga
- 7. verksamhetsplanen, budgeten samt anslutnings- och medlemsavgifternas storlek fastställs
- 8. val av föreningens ordförande och kassör samt övriga styrelsemedlemmar och suppleanter
- 9. val av revisor och revisorssuppleant
- 10. val av valberedning, 2 personer
- 11. val av BGU's styrelseledamöter (2) i Björsjöås Vildmark AB (svb)
- 12. skall BGU aktivt arbeta för att ta över Bergums Fritidslantgård?
- 13. övriga frågor
- 14. mötets avslutning

Verksamhet 2019

- Protester mot nedskärningar till skolan
- Protester mot planerna på deponi i Vråssered
- Samlade protester mot kraftig neddragning av verksamheten på Bergums Fritidslantgård
- Extra årsstämma för att fastställa den på årsmötet föreslagna förändringringen av stadgarna
- Bergumsdagen genomförs för 36:e gången första söndagen i maj, 5/5
- Samlade under början av sommaren starka protester mot nedläggning av Bergums Fritidsgård
- En gruppering av 63 boende i Knipared har överklagat Skanskas ansökan om kraftig utökad verksamhet.
- Protest mot ny deponi i Gunnilse
- Gunnilse Centrum

Verksamhet 2019

- Svarat på förslag till Översiktsplan (ÖP)
- Information och klagan om konsekvenser av LST's tillstånd att tillåta kraftigt landskapspåverkande deponier på Lärjedalens Golfbana
- Samlat synpunkter och fakta för att ge svar på Gbg Stads/SBK's förslag på Naturresevat
- Skördefesten, den 15/9
- Lärjedalens Kött
- Rädda Björsjöås
- Fototävling med tema, Stillhet, kalender
- Ölbryggargruppen
- Hantverkgruppen
- Bergums Fritidslantgård - vision
- Julmarknaden 7/12
- Slutkonferens för projekt Stadslandet

Flerårsöversikt

	<u>2019</u>	<u>2018</u>	<u>2017</u>	<u>2016</u>	<u>2015</u>
<u>Allmänna förutsättningar</u>					
Antal medlemmar	160	90	64	39	23
<u>Intäkts och kostnadsanalys (kr)</u>					
Verksamhetens intäkter	86 717	31 255	36 488	19 830	14 395
Verksamhetens kostnader	<u>-90 424</u>	<u>-43 006</u>	<u>-24 536</u>	<u>-19 507</u>	<u>-5 410</u>
Årets resultat	-3 707	-11 751	11 952	323	8 985
<u>Ekonomisk ställning</u>					
Eget kapital	(kr) 71 874	45 881	44 021	32 109	11 786
Soliditet	% 77,0	81,0	100,0	100,0	100,0

- Vatten, Energi, Glädje
- Gamla byggnader
i området**
- # Planerade aktiviteter
- Foto tävling - Förslag på tema?
 - Bergums Fritidslantgård – övertagande?
 - WorkTjôt och SyLAN
 - Ölbryggargruppen, ölprovningar, ölbuss, KM 27/5
 - AHA II ett forskningsprojekt om framtida transportbehov
 - Hemsidan – fler företag ,medlemsförmåner, info om bygden mm
 - Lärjedalens LokalProducerade (LLP)
 - Leader – ”Destination Lerjelandet – värden och berättelser”
 - Björsjöåsaktiviteter, för alla och Björsjöåsvänner
 - Bergumsdagen 3/5
 - Midsommarfirande – Snipeberget 19/6
 - ”Politikerhearing” den 26/8
 - Skördefesten 13/9
 - Julmarknaden 5/12
- Möjliga kompletteringar
- Lekparksfest
 - Matlagningsgrupp
 - Kulturaftnar
 - Gunnilse-event
 - Loppis
 - Musikevent/grupp
 - Naturvandringar
 - Skollovsaktivitet
 - ??
 - ???

Styrelsen 2020

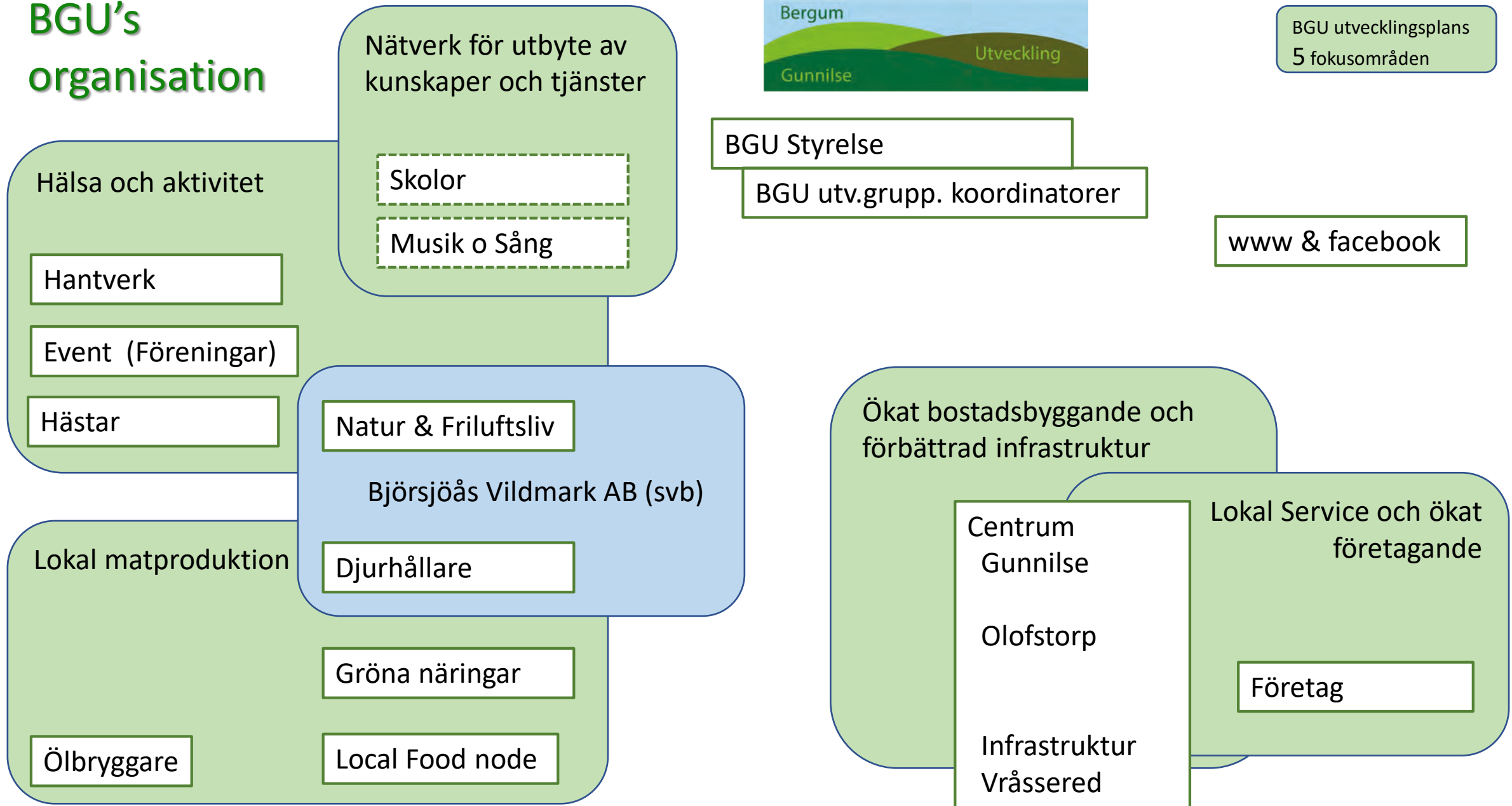
- Ordförande - Erik Bick – omval
- Kassör - Maths Relesjö (1år kvar)
- Ledamöter - Lena Benjaminsson (1år kvar)
 - Nominerade Annika Jansson
 - (varav 1 på 1år) Mascha Söderberg
 - Matilda Ekerhed
 - Tim Polhammar
- Suppleanter
 - Anders Björklund 1år
 - Thomas Svensson 1år

Revisor 2020

Revisor - NN

Suppleant - Elisabeth Bremsjö 1år

BGU's organisation



An aerial photograph of a rural landscape. The scene is dominated by various shades of green, representing different types of vegetation and fields. There are several large, irregularly shaped green fields, some of which appear to be pastures with scattered white sheep. Interspersed among these green areas are patches of brown and tan, suggesting areas of bare earth, dry grass, or perhaps a different type of crop. In the lower right quadrant, there is a small, dark pond. The overall impression is of a diverse and somewhat rugged agricultural or natural landscape. The text is overlaid in the center of the image.

Hur kan vi hjälpas åt för
att bli fler medlemmar?